

ROMÂNIA
JUDEȚUL ALBA
MUNICIPIUL SEBEȘ
CONSILIUL LOCAL

HOTĂRÂREA NR.379/2024

privind aprobarea Documentației de dezmembrare a imobilului teren intravilan, cu nr. cad. 84433, în suprafață măsurată de 23.696 mp - domeniul public, Municipiul Sebeș, jud. Alba

Consiliul Local al Municipiului Sebeș, jud. Alba;

Întrunit în ședința publică ordinară din data de 28.11.2024, ora 14,00;

Luând în dezbatere proiectul de hotărâre privind aprobarea Documentației de dezmembrare a imobilului teren intravilan, cu nr. cad. 84433, în suprafață măsurată de 23.696 mp - domeniul public, Municipiul Sebeș, jud. Alba;

Văzând:

- Referatul de admitere a cererii de dezmembrare a imobilului cu nr. cad. 84433 în două imobile: 101934 și 101935, al O.C.P.I. Alba – B.C.P.I. Sebeș;
- Extras de Plan Cadastral de Carte Funciară pentru imobilul cu nr. cadastral 84433;
- Plan de amplasament și delimitare a imobilului cu propunerea de dezlipire ;
- Plan de amplasament și delimitare a imobilului nr. cad. 101934.;
- Plan de amplasament și delimitare a imobilului nr. cad. 101935;
- Referatul de aprobare al inițiatorului proiectului de hotărâre, Primarul Municipiului Sebeș, nr.95043/14.11.2024;

Având în vedere raportul de specialitate comun nr. 95204/14.11.2024 întocmit de Compartimentul Patrimoniu și Coordonare asociații de proprietari, Compartimentul Cadastru și Sistem Informatic Geografic și Arhitectul șef din cadrul aparatului de specialitate al Primarului Municipiului Sebeș;

Având avizul nr.1084/2024 al Comisiei pentru administrație publică locală, juridică și de disciplină din cadrul Consiliului Local al Municipiului Sebeș;

Văzând prevederile:

- Art. 18 lit. e) din Ordinul ANCPI nr. 600/2023 - privind aprobarea Regulamentului de avizare, recepție și înscriere în evidențele de cadastru și carte funciară, cu modificările și completările ulterioare;

În temeiul Art. 129 alin. (1), alin. (2) lit. c) din Ordonanța de Urgență a Guvernului nr. 57/03.07.2019 privind Codul administrativ, cu modificările și completările ulterioare;

În baza Art. 139 din Ordonanța de Urgență a Guvernului nr. 57/03.07.2019 privind Codul administrativ, cu modificările și completările ulterioare;

HOTĂRĂȘTE:

Art.I. (1) Se aprobă dezmembrarea imobilului cu nr. cadastral 84433, în suprafață măsurată de 23.696 mp., teren intravilan neîmprejmuit, aflat în domeniul public al Municipiului Sebeș, situat administrativ în mun. Sebeș, Cartier Valea Frumoasei, jud. Alba, în două imobile conform Referatului de admitere a BCPI Sebeș- Anexă la prezenta hotărâre după cum urmează:

1) **101934** situat în Localitatea Sebeș, Cartier Valea Frumoasei, jud Alba, având suprafața măsurată de 542 mp.

2) **101935** situat în Localitatea Sebeș, Cartier Valea Frumoasei, jud Alba, având suprafața măsurată de 23.154 mp.

(2) Se aprobă întabularea definitivă a imobilului teren intravilan neîmprejmuit cu nr. cad. 101934 în suprafață măsurată de 542 mp, în Cartea Funciară în favoarea Municipiului Sebeș – domeniul public.

(3) Se aprobă întabularea definitivă a imobilului teren intravilan neîmprejmuit cu nr. cad. 101935 în suprafață măsurată de 23.154 mp., în Cartea Funciară în favoarea Municipiului Sebeș – domeniul public.

Art.2 Se modifică în mod corespunzător prezentei inventarul domeniului public al Municipiului Sebeș, cu respectarea procedurilor Art. 289 din OUG 57/2019 privind Codul Administrativ.

Art.3 Solicită OCPI Alba, BCPI Sebeș, înscrierea definitivă a imobilelor cu datele de identificare de la Art. 1, în domeniul public al Municipiului Sebeș, conform art. 41 alin. (5) din Legea nr. 7/1996 Legea cadastrului și a publicității imobiliare, republicată cu modificările și completările ulterioare.

Art.4. Cu ducerea la îndeplinire a prezentei hotărâri răspunde Compartimentul Patrimoniu și Coordonare asociații de proprietari.

Art.5. Prezenta hotărâre poate fi atacată de către persoanele îndreptățite, în termenul și în condițiile prevăzute de Legea nr. 554/2004, privind contenciosul administrativ, cu modificările și completările ulterioare.

Prezenta hotărâre va fi afișată, se va publica pe site-ul primăriei și în monitorul oficial al Municipiului Sebeș și se comunică:

- Instituției Prefectului Județului Alba
- Primarului Municipiului Sebeș;
- Arhitectului șef;
- Compartimentului Relații Publice, Comunicare, Informatică, Digitalizare și M.O.L.;
- Compartimentului Patrimoniu și Coordonare Asociații de Proprietari;
- Compartimentului Cadastru și Sistem Informatic Geografic;
- S.C. Mercury Geosystems S.R.L.;
- OCPI Alba, BCPI Sebeș.

Sebeș la 28.11.2024

PREȘEDINTE DE ȘEDINȚĂ
Consilier local, **Albu Dorin**



CONTRASEMNEAZĂ
SECRETAR GENERAL Municipiul Sebeș
VLAD CRISTINA ELENA

Total consilieri locali	19
Prezenți	18
Pentru	14
Împotrivă	-
Abțineri	4
Neparticipare la vot	-

**Oficiul de Cadastru și Publicitate Imobiliară ALBA**
Biroul de Cadastru și Publicitate Imobiliară Sebes

Adresa: Loc. Sebes, Str DEPOZITELOR, Nr. 2, Jud. Alba, SEBES, Str. Depozitelor, Nr. 2, cod postal 515800

Nr.cerere	24443
Ziua	18
Luna	10
Anul	2024

REFERAT DE ADMITERE
(Dezmembrare imobil)Semnat : cu semnatura
electronica extinsa, cf.
L 455/2001 si eIDASDomnului/Doamnei MUNICIPIUL SEBEȘ
Domiciliul _____Referitor la cererea inregistrată sub numărul **24443** din data **18-10-2024**, vă informăm:

Imobilul situat in Loc. Sebes, Cartier VALEA FRUMOASEI, Jud. Alba, UAT Sebeș avand numarul cadastral 84433 a fost dezmembrat in imobilele:

- 1) **101934** situat in Loc. Sebes, Cartier VALEA FRUMOASEI, Jud. Alba, UAT Sebeș avand suprafata măsurată 542 mp;
- 2) **101935** situat in Loc. Sebes, Cartier VALEA FRUMOASEI, Jud. Alba, UAT Sebeș avand suprafata măsurată 23154 mp;

Certific că informațiile din prezentul extras sunt conforme cu datele din planul cadastral de carte funciară al OCPI ALBA la data: 24-10-2024.

Situția prezentată poate face obiectul unor modificări ulterioare, in condițiile Legii cadastrului și a publicității imobiliare nr. 7/1996, republicată, cu modificările și completările ulterioare.

Inspector
DENISA MUNTEAN



Oficiul de Cadastru și Publicitate Imobiliară ALBA
Biroul de Cadastru și Publicitate Imobiliară Sebeș

Loc. Sebeș, Str DEPOZITELOR, Nr. 2, Jud. Alba, SEBES, Str. Depozitelor, Nr.2, cod postal 515800

Nr.cerere	24443
Ziua	18
Luna	10
Anul	2024

Extras de Plan Cadastral de Carte Funciară
pentru
Imobil număr cadastral 84433 / UAT Sebeș

Semnat : cu semnatura
 electronica extinsa, cf. L
 455/2001 si eIDAS

TEREN Intravilan

Adresa: Loc. Sebeș, Cartier Valea Frumosei, Jud. Alba

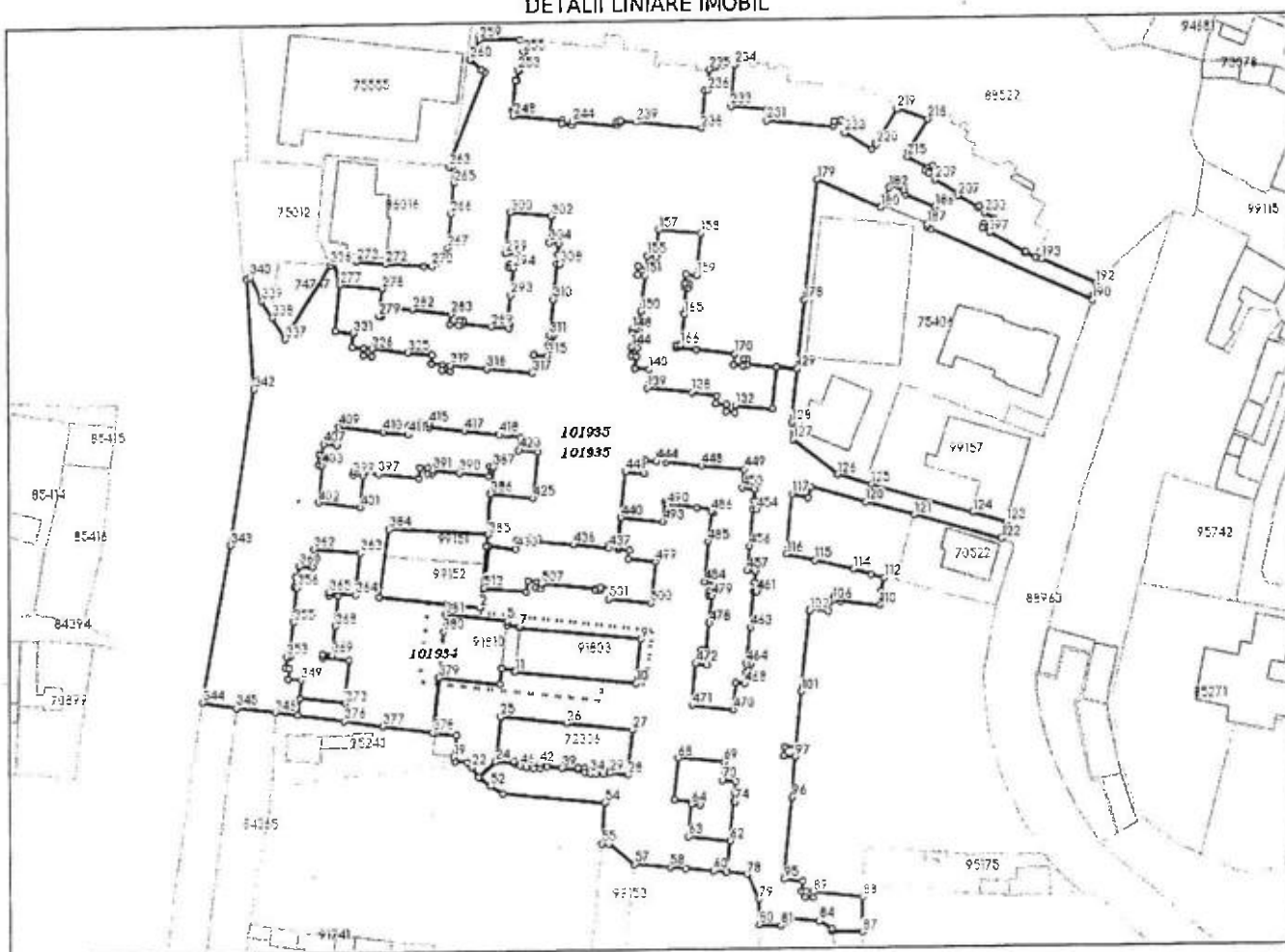
Nr. topografic:2944/5/2/2/1/1/2/2

Comuna/Oraș/Municipiu: Sebeș

Nr. cadastral	Suprafața măsurată	Observații / Referințe
84433	23696	

* Suprafața este determinată în planul de proiecție Stereo 70.

DETALII LINIARE IMOBIL



Incadrare in zonă
scara 1:5000



Date referitoare la teren

Crt	Categoria de folosință	Intra vilan	Suprafața (mp)	Tarla	Parcelă	Observații / Referințe
1	drum	DA	23.696			
TOTAL:			23.696			

Date referitoare la construcții

Crt	Numar	Destinație construcție	Supraf. (mp)	Situație juridică	Observații / Referințe
Imobilul nu are in componență construcții					

Lungime Segmente

1) Valorile lungimilor segmentelor sunt obținute din proiecție în plan.

Punct început	Punct sfârșit	Lungime segment r (m)	Punct început	Punct sfârșit	Lungime segment r (m)	Punct început	Punct sfârșit	Lungime segment r (m)
1	2	17.941	2	3	9.859	3	4	3.137
4	5	18.057	5	6	1.041	6	7	3.797
7	8	0.505	8	9	34.962	9	10	12.733
10	11	35.022	11	12	0.458	12	13	3.8
13	14	4.589	14	15	17.917	15	16	15.772
16	17	0.927	17	18	6.212	18	19	6.347
19	20	1.333	20	21	3.698	21	22	1.794
22	23	3.526	23	24	6.595	24	25	13.027
25	26	19.006	26	27	19.204	27	28	13.031
28	29	5.188	29	30	0.586	30	31	1.995
31	32	1.152	32	33	1.89	33	34	1.806
34	35	1.867	35	36	1.115	36	37	1.987
37	38	0.588	38	39	4.48	39	40	4.313
40	41	0.594	41	42	1.961	42	43	1.147
43	44	1.922	44	45	1.844	45	46	1.815
46	47	1.131	47	48	1.947	48	49	0.59
49	50	5.217	50	51	6.599	51	52	4.211
52	53	4.254	53	54	29.382	54	55	11.803
55	56	2.123	56	57	9.313	57	58	10.576
58	59	4.317	59	60	8.15	60	61	3.957
61	62	9.172	62	63	12.346	63	64	9.33
64	65	2.63	65	66	0.921	66	67	7.699
67	68	12.211	68	69	13.511	69	70	5.26
70	71	3.94	71	72	3.41	72	73	0.324
73	74	2.472	74	75	0.389	75	76	11.251
76	77	9.172	77	78	6.165	78	79	8.146
79	80	7.208	80	81	6.351	81	82	1.606
82	83	1.941	83	84	8.088	84	85	4.26
85	86	0.79	86	87	8.925	87	88	9.896
88	89	14.497	89	90	1.721	90	91	2.134
91	92	1.748	92	93	1.241	93	94	2.98
94	95	5.4	95	96	23.716	96	97	11.841
97	98	3.415	98	99	2.695	99	100	3.471
100	101	16.124	101	102	23.367	102	103	0.511
103	104	5.39	104	105	3.19	105	106	1.127
106	107	1.01	107	108	2.145	108	109	0.993
109	110	11.717	110	111	4.023	111	112	4.066
112	113	4.122	113	114	5.296	114	115	11.584
115	116	8.591	116	117	17.644	117	118	4.632
118	119	3.21	119	120	16.464	120	121	14.706
121	122	26.45	122	123	5.012	123	124	10.362
124	125	30.502	125	126	10.441	126	127	16.478
127	128	4.941	128	129	15.652	129	130	6.08

Extras de Plan Cadastral de Carte Funciară, imobil nr. cadastral 84433 / UAT Sebeș

Punct început	Punct sfârșit	Lungime segment (m)	Punct început	Punct sfârșit	Lungime segment (m)	Punct început	Punct sfârșit	Lungime segment (m)
130	131	12.126	131	132	10.961	132	133	1.949
133	134	2.629	134	135	2.001	135	136	3.328
136	137	2.37	137	138	7.32	138	139	12.935
139	140	5.38	140	141	3.92	141	142	3.4
142	143	1.561	143	144	2.61	144	145	1.632
145	146	3.742	146	147	1.859	147	148	1.163
148	149	1.862	149	150	5.477	150	151	10.485
151	152	2.214	152	153	2.445	153	154	2.216
154	155	3.27	155	156	2.69	156	157	7.94
157	158	12.209	158	159	12.159	159	160	3.178
160	161	2.621	161	162	1.184	162	163	1.276
163	164	0.9	164	165	7.684	165	166	8.875
166	167	1.051	167	168	0.876	168	169	5.689
169	170	11.444	170	171	3.27	171	172	2.77
172	173	2.029	173	174	1.196	174	175	1.484
175	176	8.604	176	177	6.08	177	178	19.843
178	179	35.246	179	180	20.57	180	181	0.681
181	182	5.531	182	183	0.974	183	184	4.13
184	185	1.202	185	186	9.366	186	187	5.536
187	188	0.779	188	189	1.521	189	190	51.401
190	191	1.572	191	192	3.452	192	193	17.172
193	194	1.864	194	195	3.4	195	196	0.3
196	197	12.04	197	198	0.32	198	199	2.693
199	200	1.08	200	201	1.957	201	202	2.956
202	203	3.487	203	204	1.014	204	205	2.353
205	206	0.599	206	207	6.939	207	208	0.58
208	209	8.075	209	210	3.09	210	211	2.512
211	212	2.37	212	213	1.23	213	214	1.1
214	215	6.65	215	216	1.274	216	217	0.507
217	218	11.281	218	219	9.357	219	220	11.9
220	221	0.499	221	222	1.88	222	223	9.4
223	224	2.421	224	225	1.506	225	226	2.096
226	227	3.977	227	228	0.401	228	229	1.902
229	230	1.599	230	231	19.771	231	232	3.149
232	233	10.78	233	234	12.14	234	235	7.652
235	236	6.148	236	237	0.781	237	238	11.059
238	239	18.915	239	240	4.673	240	241	0.599
241	242	0.972	242	243	0.94	243	244	12.646
244	245	0.997	245	246	3.033	246	247	0.947
247	248	13.998	248	249	1.521	249	250	0.467
250	251	8.71	251	252	0.493	252	253	3.08
253	254	0.677	254	255	5.26	255	256	0.463
256	257	3.367	257	258	1.702	258	259	11.52
259	260	6.333	260	261	4.349	261	262	1.232
262	263	29.571	263	264	1.042	264	265	4.734
265	266	9.001	266	267	10.071	267	268	2.545
268	269	2.274	269	270	2.577	270	271	2.438
271	272	11.062	272	273	8.607	273	274	2.621
274	275	1.65	275	276	2.401	276	277	7.736
277	278	12.434	278	279	7.81	279	280	0.797
280	281	2.7	281	282	8.65	282	283	11.391
283	284	3.09	284	285	2.567	285	286	1.444
286	287	1.245	287	288	1.024	288	289	8.262
289	290	5.001	290	291	1.039	291	292	0.5
292	293	8.517	293	294	7.953	294	295	1.099
295	296	1.03	296	297	1.612	297	298	2.835
298	299	3.188	299	300	12.159	300	301	0.464

Extras de Plan Cadastral de Carte Funciară, imobil nr. cadastral 84433 / UAT Sebeș

Punct început	Punct sfârșit	Lungime segment (m)	Punct început	Punct sfârșit	Lungime segment (m)	Punct început	Punct sfârșit	Lungime segment (m)
301	302	11.244	302	303	0.412	303	304	7.7
304	305	2.691	305	306	3.26	306	307	1.039
307	308	2.649	308	309	0.948	309	310	10.398
310	311	10.299	311	312	1.08	312	313	2.644
313	314	1.043	314	315	3.25	315	316	3.902
316	317	5.34	317	318	12.84	318	319	10.631
319	320	1.643	320	321	2.588	321	322	1.56
322	323	3.248	323	324	2.669	324	325	7.11
325	326	10.388	326	327	1.974	327	328	2.554
328	329	1.956	329	330	3.321	330	331	3.93
331	332	5.371	332	333	13.42	333	334	7.731
334	335	1.015	335	336	0.981	336	337	25.144
337	338	7.348	338	339	5.647	339	340	7.87
340	341	1.226	341	342	31.909	342	343	45.884
343	344	46.346	344	345	10.222	345	346	11.782
346	347	6.506	347	348	4.853	348	349	5.35
349	350	3.87	350	351	3.199	351	352	1.042
352	353	3.03	353	354	0.983	354	355	10.153
355	356	10.173	356	357	0.716	357	358	3.05
358	359	0.705	359	360	3.111	360	361	3.879
361	362	5.367	362	363	13.629	363	364	12.44
364	365	7.799	365	366	0.75	366	367	2.661
367	368	8.712	368	369	8.47	369	370	2.73
370	371	0.949	371	372	7.72	372	373	12.28
373	374	13.585	374	375	4.853	375	376	13.916
376	377	11.333	377	378	14.776	378	379	15.772
379	380	13.336	380	381	4.908	381	382	3.137
382	383	19.831	383	384	19.974	384	385	28.97
385	386	11.909	386	387	7.77	387	388	1.037
388	389	2.72	389	390	8.5	390	391	7.916
391	392	0.971	392	393	1.462	393	394	1.478
394	395	2.414	395	396	3.215	396	397	11.781
397	398	7.229	398	399	0.901	399	400	2.761
400	401	9.35	401	402	12.309	402	403	10.95
403	404	1.103	404	405	3.045	405	406	1.097
406	407	3.121	407	408	3.85	408	409	5.43
409	410	13.139	410	411	7.181	411	412	2.649
412	413	3.311	413	414	1.046	414	415	2.565
415	416	1.048	416	417	10.505	417	418	10.154
418	419	0.717	419	420	2.571	420	421	0.743
421	422	3.39	422	423	3.881	423	424	5.367
424	425	13.42	425	426	12.194	426	427	11.909
427	428	3.464	428	429	0.568	429	430	7.76
430	431	2.74	431	432	3.26	432	433	0.902
433	434	2.604	434	435	0.907	435	436	10.447
436	437	10.24	437	438	0.898	438	439	2.701
439	440	8.32	440	441	13.42	441	442	5.341
442	443	3.9	443	444	3.261	444	445	1.406
445	446	2.617	446	447	1.365	447	448	10.472
448	449	12.592	449	450	5.43	450	451	3.89
451	452	3.35	452	453	0.902	453	454	2.521
454	455	0.998	455	456	10.76	456	457	7.19
457	458	2.609	458	459	3.297	459	460	0.816
460	461	2.549	461	462	0.829	462	463	10.424
463	464	10.517	464	465	1.084	465	466	2.434
466	467	1.197	467	468	3.306	468	469	2.69
469	470	7.74	470	471	12.07	471	472	12.07

Punct început	Punct sfârșit	Lungime segment (m)	Punct început	Punct sfârșit	Lungime segment (m)	Punct început	Punct sfârșit	Lungime segment (m)
472	473	3.209	473	474	2.57	474	475	1.985
475	476	1.453	476	477	1.584	477	478	8.045
478	479	7.937	479	480	0.942	480	481	1.417
481	482	1.543	482	483	2.531	483	484	3.273
484	485	11.71	485	486	8.73	486	487	0.69
487	488	0.908	488	489	5.052	489	490	8.485
490	491	0.5	491	492	0.873	492	493	5.62
493	494	12.286	494	495	8.32	495	496	0.895
496	497	3.231	497	498	2.7	498	499	7.871
499	500	12.191	500	501	12.12	501	502	3.23
502	503	2.621	503	504	0.889	504	505	1.46
505	506	0.4	506	507	15.92	507	508	1.224
508	509	1.288	509	510	1.629	510	511	2.644
511	512	3.198	512	513	12.09	513	514	12.147
514	1	0.568						

** Lungimile segmentelor sunt determinate în planul de proiecție Stereo 70 și sunt rotunjite la 1 milimetru.

*** Distanța dintre puncte este formată din segmente cumulate ce sunt mai mici decât valoarea 1 milimetru.

Pentru acest imobil există înregistrate următoarele documentații cadastrale neînscrise în cartea funciară:

Nr Crt	Numar cerere	Data cerere	Termen eliberare	Obiect cerere
1	24443	18.10.2024	23.10.2024	Dezmembrare/Comasare

Ca urmare a soluționării cererii nr. 24443 înregistrată la data de 18.10.2024, s-a propus dezmembrarea imobilului rezultând următoarele imobile:

Nr Crt	Identificator electronic	Suprafata (mp)	Adresa
1	101934	542	Loc. Sebeș, Cartier Valea Frumoasei, Jud. Alba
2	101935	23154	Loc. Sebeș, Cartier Valea Frumoasei, Jud. Alba

Certific că informațiile din prezentul extras sunt conforme cu datele din planul cadastral de carte funciară al OCPI ALBA la data: 24-10-2024

Situația prezentată poate face obiectul unor modificări ulterioare, în condițiile Legii cadastrului și publicității imobiliare nr. 7/1996, republicată.

Consilier/Inspector de specialitate,

DENISA MUNTEAN

Plan de echipament și utilități a instalației de prelucrare de destinație			
№. proiect	Scara	Clasa instalație	AR 24-08-17
1000	1:500	Min. Săliu, Cămin. Cămin. Cămin. Cămin. Cămin.	
№. Cămin. Săliu		Clasa instalație	1000

№. înregistrare 24445/18.12.2024



Mineala
Denisa
Muntean

Clasa instalație
Min. Săliu
Cămin. Cămin. Cămin. Cămin.

Tabel de echipament pentru instalație				Date tehnice		
№. util.	Tip	Descriere	Material	№. util.	Tip	Descriere
1000	2000	Min.	Min. Săliu	1000	2000	Min.
1001	2000	Min.	Min. Săliu	1001	2000	Min.
1002	2000	Min.	Min. Săliu	1002	2000	Min.
1003	2000	Min.	Min. Săliu	1003	2000	Min.
1004	2000	Min.	Min. Săliu	1004	2000	Min.
1005	2000	Min.	Min. Săliu	1005	2000	Min.
1006	2000	Min.	Min. Săliu	1006	2000	Min.
1007	2000	Min.	Min. Săliu	1007	2000	Min.
1008	2000	Min.	Min. Săliu	1008	2000	Min.
1009	2000	Min.	Min. Săliu	1009	2000	Min.
1010	2000	Min.	Min. Săliu	1010	2000	Min.
1011	2000	Min.	Min. Săliu	1011	2000	Min.
1012	2000	Min.	Min. Săliu	1012	2000	Min.
1013	2000	Min.	Min. Săliu	1013	2000	Min.
1014	2000	Min.	Min. Săliu	1014	2000	Min.
1015	2000	Min.	Min. Săliu	1015	2000	Min.
1016	2000	Min.	Min. Săliu	1016	2000	Min.
1017	2000	Min.	Min. Săliu	1017	2000	Min.
1018	2000	Min.	Min. Săliu	1018	2000	Min.
1019	2000	Min.	Min. Săliu	1019	2000	Min.
1020	2000	Min.	Min. Săliu	1020	2000	Min.
1021	2000	Min.	Min. Săliu	1021	2000	Min.
1022	2000	Min.	Min. Săliu	1022	2000	Min.
1023	2000	Min.	Min. Săliu	1023	2000	Min.
1024	2000	Min.	Min. Săliu	1024	2000	Min.
1025	2000	Min.	Min. Săliu	1025	2000	Min.
1026	2000	Min.	Min. Săliu	1026	2000	Min.
1027	2000	Min.	Min. Săliu	1027	2000	Min.
1028	2000	Min.	Min. Săliu	1028	2000	Min.
1029	2000	Min.	Min. Săliu	1029	2000	Min.
1030	2000	Min.	Min. Săliu	1030	2000	Min.
1031	2000	Min.	Min. Săliu	1031	2000	Min.
1032	2000	Min.	Min. Săliu	1032	2000	Min.
1033	2000	Min.	Min. Săliu	1033	2000	Min.
1034	2000	Min.	Min. Săliu	1034	2000	Min.
1035	2000	Min.	Min. Săliu	1035	2000	Min.
1036	2000	Min.	Min. Săliu	1036	2000	Min.
1037	2000	Min.	Min. Săliu	1037	2000	Min.
1038	2000	Min.	Min. Săliu	1038	2000	Min.
1039	2000	Min.	Min. Săliu	1039	2000	Min.
1040	2000	Min.	Min. Săliu	1040	2000	Min.
1041	2000	Min.	Min. Săliu	1041	2000	Min.
1042	2000	Min.	Min. Săliu	1042	2000	Min.
1043	2000	Min.	Min. Săliu	1043	2000	Min.
1044	2000	Min.	Min. Săliu	1044	2000	Min.
1045	2000	Min.	Min. Săliu	1045	2000	Min.
1046	2000	Min.	Min. Săliu	1046	2000	Min.
1047	2000	Min.	Min. Săliu	1047	2000	Min.
1048	2000	Min.	Min. Săliu	1048	2000	Min.
1049	2000	Min.	Min. Săliu	1049	2000	Min.
1050	2000	Min.	Min. Săliu	1050	2000	Min.
1051	2000	Min.	Min. Săliu	1051	2000	Min.
1052	2000	Min.	Min. Săliu	1052	2000	Min.
1053	2000	Min.	Min. Săliu	1053	2000	Min.
1054	2000	Min.	Min. Săliu	1054	2000	Min.
1055	2000	Min.	Min. Săliu	1055	2000	Min.
1056	2000	Min.	Min. Săliu	1056	2000	Min.
1057	2000	Min.	Min. Săliu	1057	2000	Min.
1058	2000	Min.	Min. Săliu	1058	2000	Min.
1059	2000	Min.	Min. Săliu	1059	2000	Min.
1060	2000	Min.	Min. Săliu	1060	2000	Min.
1061	2000	Min.	Min. Săliu	1061	2000	Min.
1062	2000	Min.	Min. Săliu	1062	2000	Min.
1063	2000	Min.	Min. Săliu	1063	2000	Min.
1064	2000	Min.	Min. Săliu	1064	2000	Min.
1065	2000	Min.	Min. Săliu	1065	2000	Min.
1066	2000	Min.	Min. Săliu	1066	2000	Min.
1067	2000	Min.	Min. Săliu	1067	2000	Min.
1068	2000	Min.	Min. Săliu	1068	2000	Min.
1069	2000	Min.	Min. Săliu	1069	2000	Min.
1070	2000	Min.	Min. Săliu	1070	2000	Min.
1071	2000	Min.	Min. Săliu	1071	2000	Min.
1072	2000	Min.	Min. Săliu	1072	2000	Min.
1073	2000	Min.	Min. Săliu	1073	2000	Min.
1074	2000	Min.	Min. Săliu	1074	2000	Min.
1075	2000	Min.	Min. Săliu	1075	2000	Min.
1076	2000	Min.	Min. Săliu	1076	2000	Min.
1077	2000	Min.	Min. Săliu	1077	2000	Min.
1078	2000	Min.	Min. Săliu	1078	2000	Min.
1079	2000	Min.	Min. Săliu	1079	2000	Min.
1080	2000	Min.	Min. Săliu	1080	2000	Min.
1081	2000	Min.	Min. Săliu	1081	2000	Min.
1082	2000	Min.	Min. Săliu	1082	2000	Min.
1083	2000	Min.	Min. Săliu	1083	2000	Min.
1084	2000	Min.	Min. Săliu	1084	2000	Min.
1085	2000	Min.	Min. Săliu	1085	2000	Min.
1086	2000	Min.	Min. Săliu	1086	2000	Min.
1087	2000	Min.	Min. Săliu	1087	2000	Min.
1088	2000	Min.	Min. Săliu	1088	2000	Min.
1089	2000	Min.	Min. Săliu	1089	2000	Min.
1090	2000	Min.	Min. Săliu	1090	2000	Min.
1091	2000	Min.	Min. Săliu	1091	2000	Min.
1092	2000	Min.	Min. Săliu	1092	2000	Min.
1093	2000	Min.	Min. Săliu	1093	2000	Min.
1094	2000	Min.	Min. Săliu	1094	2000	Min.
1095	2000	Min.	Min. Săliu	1095	2000	Min.
1096	2000	Min.	Min. Săliu	1096	2000	Min.
1097	2000	Min.	Min. Săliu	1097	2000	Min.
1098	2000	Min.	Min. Săliu	1098	2000	Min.
1099	2000	Min.	Min. Săliu	1099	2000	Min.
1100	2000	Min.	Min. Săliu	1100	2000	Min.

Plan de amplasament și delimitare a imobilului

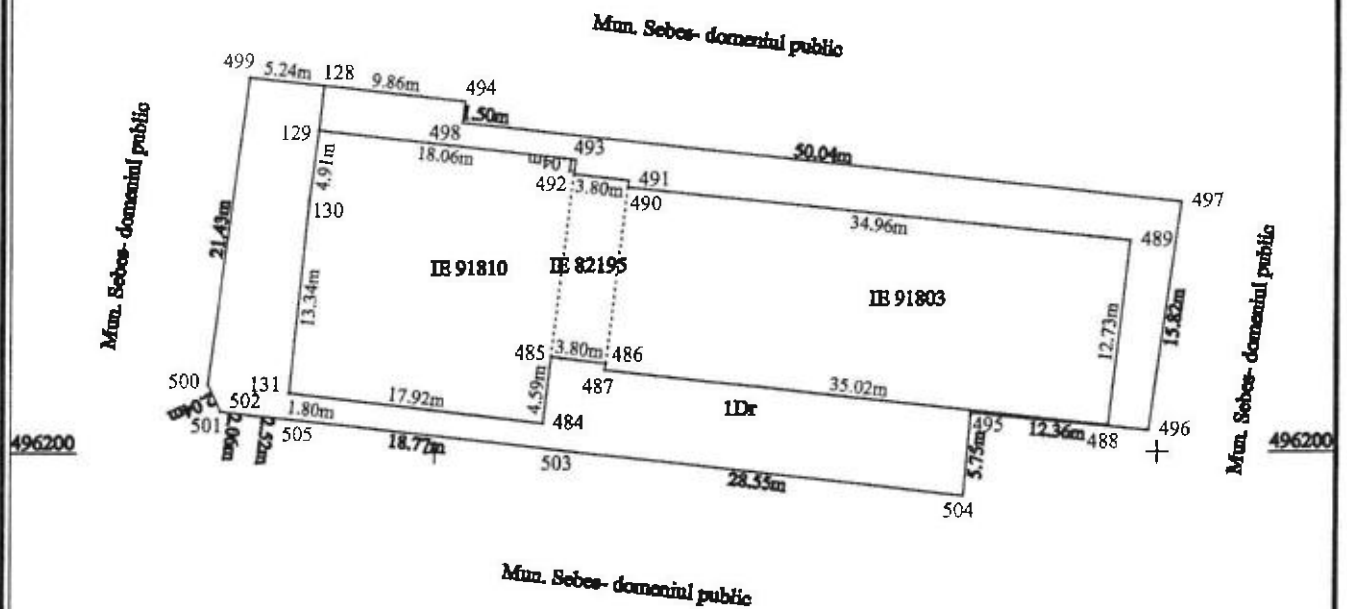
Scara 1:500

ANEXA NR. 16

Nr. cadastral:	Suprafața măsurată (mp)	Adresa imobilului
	542	Mun. Sebes, Cartier Valea Frumoasei, jud. Alba
Nr. Carte funciară:	Unitatea Administrativ Teritorială (UAT)	
	UAT Sebes	

Nr. înregistrare 24443/18.10.2024

IE 101934



A. Date referitoare la teren

Nr. parcela	Categoria de folosința	Suprafața (mp)	Mențiuni
1	drum	542	Imobil netmprețuit
Total		542	

B. Date referitoare la construcții

Cod	Destinație	Suprafața construită la sol (mp)	Mențiuni
Total			

Suprafața totală măsurată a imobilului = 542 mp

Suprafața din act = 542mp

Executant: SC MERCURY GEOSYSTEMS SRL

Aut. Seria: RO-B-J NR. 2272/2022

ING. RASINARIU AVRAM FLORIN

Aut. Seria: RO-AB-F NR. 0225/2014

Confirm executarea măsurătorilor în teren, corectitudinea întocmirii documentației cadastrale și corespondența acestora cu realitatea din teren

Avram-Florin
Rasinariu

Semnat digital de Avram-Florin Rasinariu
Data: 2024.10.18 08:26:10
493 00'

Inspector:

Confirm atribuirea numărului cadastral și introducerea imobilului în sistemul integrat de cadastru și carte funciara

Semnatura

Mihaela
Denisa
Munteanu

Plan de amplasament al edificatiilor si instalatiilor			
Nr. proiect	Suprafata terenului (m ²)	Scara	ARH 1/500
100	540	1:500	
N. Date Statistice		Titlu de proprietate (Cadastru)	
		Cadastru (Cadastru)	

Nr. Inregistrare 2444/118/10.2024

1:500

1/500



A. Date statistice si tehnice			
Nr. proiect	Suprafata terenului (m ²)	Scara	ARH 1/500
100	540	1:500	
N. Date Statistice		Titlu de proprietate (Cadastru)	
		Cadastru (Cadastru)	

Proiectant: **ING. MIRELA GHEORGHIU SA**
 Adresa: **Str. 20-24 NR. 27/2802**
 Localitate: **RASNOAR: AVRAM VLCEAN**
 Adresa: **Str. 20-24 NR. 27/2802**
 Data: **17.10.2024**

Client: **Mirabela**
 Adresa: **Denisa**
 Localitate: **Murbean**

CALCULUL ANALITIC AL SUPRAFETELOR

SISTEM DE PROIECTIE "STEREOGRAFIC 70"

TERENURI

Panella (101)

Nr. Pct.	Coordonate pnt de contur	X [m]	Y [m]	Lungim. latitudinal D(x ² +y ²)
495	496202 714	389787 121	12 362	12 362
496	496201 471	389789 121	15 815	15 815
497	496222 778	389791 602	50 039	50 039
498	496222 778	389791 602	1 499	1 499
499	496224 266	389792 602	9 863	9 863
500	496222 266	389792 602	3 137	3 137
501	496222 266	389792 602	18 062	18 062
502	496220 191	389792 602	1 041	1 041
503	496220 191	389792 602	34 962	34 962
504	496218 707	389792 602	3 787	3 787
505	496218 707	389792 602	12 733	12 733
506	496214 466	389796 145	6 468	6 468
507	496201 836	389796 681	35 022	35 022
508	496206 643	389791 922	3 600	3 600
509	496206 643	389791 922	4 069	4 069
510	496204 142	389791 922	17 922	17 922
511	496204 142	389791 922	13 036	13 036
512	496212 404	389741 215	4 908	4 908
513	496222 266	389742 242	3 137	3 137
514	496225 975	389737 038	21 428	21 428
515	496202 848	389737 038	2 061	2 061
516	496202 848	389737 038	21 284	21 284
517	496200 193	389758 252	28 548	28 548
518	496196 989	389768 620	5 747	5 747

Stati(1)-542 Dbrp P=333 34km

Panella (102)

Nr. Pct.	Coordonate pnt de contur	X [m]	Y [m]	Lungim. latitudinal D(x ² +y ²)
505	496202 357	389739 603	18 774	18 774
506	496202 357	389739 603	3 350	3 350
507	496203 837	389739 603	3 802	3 802
508	496203 837	389739 603	14 776	14 776
509	496196 469	389732 026	11 373	11 373
510	496196 469	389732 026	10 172	10 172
511	496196 469	389732 026	10 172	10 172
512	496196 469	389732 026	10 172	10 172
513	496196 469	389732 026	10 172	10 172
514	496196 469	389732 026	10 172	10 172
515	496196 469	389732 026	10 172	10 172
516	496196 469	389732 026	10 172	10 172
517	496196 469	389732 026	10 172	10 172
518	496196 469	389732 026	10 172	10 172
519	496196 469	389732 026	10 172	10 172
520	496196 469	389732 026	10 172	10 172
521	496196 469	389732 026	10 172	10 172
522	496196 469	389732 026	10 172	10 172
523	496196 469	389732 026	10 172	10 172
524	496196 469	389732 026	10 172	10 172
525	496196 469	389732 026	10 172	10 172
526	496196 469	389732 026	10 172	10 172
527	496196 469	389732 026	10 172	10 172
528	496196 469	389732 026	10 172	10 172
529	496196 469	389732 026	10 172	10 172
530	496196 469	389732 026	10 172	10 172

Panella (103)

Nr. Pct.	Coordonate pnt de contur	X [m]	Y [m]	Lungim. latitudinal D(x ² +y ²)
501	496202 883	389735 052	7 081	7 081
502	496202 883	389735 052	2 520	2 520
503	496203 357	389739 603	13 974	13 974
504	496203 357	389739 603	14 776	14 776
505	496196 469	389732 026	11 373	11 373
506	496196 469	389732 026	10 172	10 172
507	496196 469	389732 026	10 172	10 172
508	496196 469	389732 026	10 172	10 172
509	496196 469	389732 026	10 172	10 172
510	496196 469	389732 026	10 172	10 172
511	496196 469	389732 026	10 172	10 172
512	496196 469	389732 026	10 172	10 172
513	496196 469	389732 026	10 172	10 172
514	496196 469	389732 026	10 172	10 172
515	496196 469	389732 026	10 172	10 172
516	496196 469	389732 026	10 172	10 172
517	496196 469	389732 026	10 172	10 172
518	496196 469	389732 026	10 172	10 172
519	496196 469	389732 026	10 172	10 172
520	496196 469	389732 026	10 172	10 172
521	496196 469	389732 026	10 172	10 172
522	496196 469	389732 026	10 172	10 172
523	496196 469	389732 026	10 172	10 172
524	496196 469	389732 026	10 172	10 172
525	496196 469	389732 026	10 172	10 172
526	496196 469	389732 026	10 172	10 172
527	496196 469	389732 026	10 172	10 172
528	496196 469	389732 026	10 172	10 172
529	496196 469	389732 026	10 172	10 172
530	496196 469	389732 026	10 172	10 172

Panella (104)

Nr. Pct.	Coordonate pnt de contur	X [m]	Y [m]	Lungim. latitudinal D(x ² +y ²)
501	496202 883	389735 052	7 081	7 081
502	496202 883	389735 052	2 520	2 520
503	496203 357	389739 603	13 974	13 974
504	496203 357	389739 603	14 776	14 776
505	496196 469	389732 026	11 373	11 373
506	496196 469	389732 026	10 172	10 172
507	496196 469	389732 026	10 172	10 172
508	496196 469	389732 026	10 172	10 172
509	496196 469	389732 026	10 172	10 172
510	496196 469	389732 026	10 172	10 172
511	496196 469	389732 026	10 172	10 172
512	496196 469	389732 026	10 172	10 172
513	496196 469	389732 026	10 172	10 172
514	496196 469	389732 026	10 172	10 172
515	496196 469	389732 026	10 172	10 172
516	496196 469	389732 026	10 172	10 172
517	496196 469	389732 026	10 172	10 172
518	496196 469	389732 026	10 172	10 172
519	496196 469	389732 026	10 172	10 172
520	496196 469	389732 026	10 172	10 172
521	496196 469	389732 026	10 172	10 172
522	496196 469	389732 026	10 172	10 172
523	496196 469	389732 026	10 172	10 172
524	496196 469	389732 026	10 172	10 172
525	496196 469	389732 026	10 172	10 172
526	496196 469	389732 026	10 172	10 172
527	496196 469	389732 026	10 172	10 172
528	496196 469	389732 026	10 172	10 172
529	496196 469	389732 026	10 172	10 172
530	496196 469	389732 026	10 172	10 172



MERICURY GEOSYSTEMS S.R.L.
Avram-Florin
Data: April 2018

Executant
RASARIP
Data 11.10.2024
Avram-Florin

CALCULUL ANALITIC AL SUPRAFEȚELOR

SISTEM DE PROIECTIE " STEREOGRAFIC 70 "

TERENURI

272	496361.137	388826.327	12.140
273	496365.056	388829.039	10.780
274	496367.974	388835.764	3.149
275	496364.840	388835.452	19.771
276	496362.855	388855.123	1.599
277	496364.446	388855.283	1.902
278	496364.252	388857.175	0.401
279	496364.651	388857.216	3.977
280	496364.244	388861.172	2.096
281	496362.427	388860.127	1.506
282	496363.287	388858.891	2.421
283	496360.971	388858.187	9.400
284	496356.120	388866.239	1.880
285	496357.730	388867.209	0.499
286	496357.481	388867.642	11.900
287	496367.673	388873.785	9.357
288	496364.744	388882.672	11.281
289	496355.117	388876.792	0.507
290	496354.859	388877.229	1.274
291	496353.762	388876.581	6.650
292	496350.379	388882.306	1.100
293	496349.432	388881.746	1.230
294	496348.807	388882.805	2.370
295	496350.847	388884.011	2.512
296	496349.568	388886.173	3.090
297	496346.912	388884.594	8.075
298	496342.723	388891.498	0.580
299	496342.227	388891.198	6.939
300	496338.633	388897.134	0.599
301	496339.145	388897.445	2.353
302	496337.939	388899.465	1.014
303	496337.067	388898.948	3.487
304	496335.273	388901.938	2.956
305	496332.762	388900.379	1.957
306	496333.753	388898.692	1.080
307	496332.781	388898.222	2.893
308	496331.529	388900.606	0.320
309	496331.259	388900.434	12.040
310	496325.177	388910.825	0.300
311	496325.437	388910.974	3.400
312	496323.746	388913.824	1.864
313	496323.355	388915.747	17.172
314	496316.091	388931.307	3.452
315	496312.707	388930.625	1.572
316	496311.200	388930.179	51.401
317	496332.469	388883.385	1.521
318	496333.090	388881.996	0.779
319	496333.809	388882.295	5.536
320	496338.879	388884.519	9.366
321	496342.695	388875.966	1.202
322	496343.836	388875.587	4.130
323	496345.501	388871.808	0.974
324	496344.675	388871.291	5.531
325	496339.567	388869.169	0.681
326	496338.936	388868.908	20.570
327	496347.329	388850.127	35.246
328	496312.286	388846.351	19.843
329	496292.557	388844.225	6.079
330	496293.064	388838.167	8.604
331	496294.025	388829.617	1.484
332	496295.505	388829.730	1.196
333	496295.686	388828.548	2.029
334	496293.673	388828.292	2.770
335	496293.916	388825.533	3.270
336	496297.173	388825.820	11.444
337	496298.572	388814.462	5.689
338	496299.105	388808.798	0.876
339	496299.976	388808.888	1.051
340	496299.868	388809.933	8.875
341	496308.684	388810.956	7.684
342	496316.954	388811.412	0.900
343	496316.232	388812.304	1.276
344	496317.500	388812.443	1.164
345	496317.633	388811.266	2.621

346	496320.254	388811.593	3.178
347	496319.934	388814.757	12.159
348	496332.036	388815.937	12.209
349	496333.315	388803.795	7.940
350	496325.407	388803.090	2.690
351	496325.717	388800.408	3.270
352	496322.469	388800.029	2.216
353	496322.726	388797.828	2.445
354	496320.297	388797.546	2.214
355	496320.040	388799.745	10.485
356	496309.626	388796.528	5.477
357	496304.179	388797.954	1.862
358	496304.374	388796.102	1.163
359	496303.217	388795.983	1.859
360	496303.022	388797.832	3.742
361	496299.301	388797.440	1.632
362	496299.472	388795.817	2.610
363	496296.870	388795.615	1.561
364	496296.706	388797.167	3.400
365	496293.325	388796.811	3.920
366	496292.884	388800.706	5.380
367	496287.525	388800.230	12.935
368	496286.232	388813.100	7.320
369	496285.164	388820.342	2.370
370	496282.808	388820.088	3.328
371	496282.452	388823.397	2.001
372	496280.462	388823.183	2.629
373	496280.233	388825.802	1.949
374	496282.171	388826.010	10.961
375	496280.999	388836.908	12.131
376	496292.557	388838.167	6.079
377	496276.990	388842.225	15.657
378	496272.058	388842.853	16.478
379	496268.798	388855.747	10.441
380	496258.813	388855.752	30.502
381	496250.294	388895.040	10.362
382	496247.358	388904.977	5.012
383	496249.805	388878.104	14.706
384	496253.803	388863.952	16.464
385	496258.233	388848.095	3.210
386	496255.184	388847.091	4.632
387	496256.244	388842.582	17.644
388	496238.697	388840.731	8.591
389	496236.838	388849.118	11.584
390	496234.109	388860.376	5.296
391	496232.604	388865.454	4.122
392	496231.559	388869.441	4.066
393	496227.611	388868.470	4.023
394	496223.597	388868.204	11.717
395	496224.827	388856.552	0.993
396	496225.815	388856.656	2.145
397	496226.057	388854.525	1.010
398	496225.053	388854.419	1.127
399	496225.171	388853.298	3.190
400	496221.998	388852.970	5.390
401	496222.700	388847.626	0.511
402	496222.192	388847.572	23.367
403	496198.957	388845.093	16.124
404	496182.905	388843.567	3.471
405	496183.217	388840.110	2.695
406	496180.529	388839.910	3.415
407	496180.215	388843.311	11.841
408	496168.427	388842.190	23.716
409	496144.828	388839.834	5.400
410	496144.241	388845.202	2.990
411	496141.274	388844.928	1.241
412	496141.157	388846.163	2.990
413	496139.417	388845.998	2.134
414	496139.243	388848.125	2.134
415	496140.956	388848.287	2.134
416	496139.407	388862.701	2.134

417	496129.511	388852.649	8.925
418	496129.609	388853.726	0.790
419	496130.480	388853.609	4.260
420	496132.759	388850.010	8.088
421	496133.350	388841.944	1.941
422	496132.540	388840.180	1.606
423	496169.572	388838.899	6.351
424	496131.845	388832.554	7.208
425	496139.051	388832.405	8.146
426	496146.438	388828.971	6.165
427	496147.113	388822.843	9.171
428	496156.234	388823.804	11.251
429	496167.420	388825.007	0.389
430	496167.378	388825.394	2.472
431	496169.842	388825.594	0.324
432	496169.877	388825.272	3.410
433	496173.267	388825.637	3.940
434	496173.710	388821.722	5.260
435	496178.940	388822.285	13.511
436	496180.309	388808.844	12.211
437	496168.163	388807.582	7.699
438	496167.426	388815.246	0.921
439	496166.511	388815.145	2.630
440	496166.763	388812.527	9.330
441	496157.488	388811.517	12.351
442	496156.234	388823.804	9.171
443	496147.113	388822.843	3.962
444	496147.548	388818.905	8.150
445	496148.291	388810.789	4.317
446	496148.680	388806.490	10.576
447	496149.724	388795.966	9.313
448	496155.563	388788.711	2.123
449	496155.734	388786.595	11.803
450	496167.499	388787.546	29.382
451	496170.392	388758.307	4.254
452	496172.688	388754.726	4.211
453	496175.378	388751.486	6.599
454	496179.815	388756.370	5.217
455	496179.277	388761.559	0.590
456	496179.865	388761.810	1.947
457	496179.626	388763.542	1.131
458	496178.499	388763.452	1.815
459	496178.081	388765.218	1.844
460	496177.927	388767.056	1.922
461	496177.918	388768.978	1.147
462	496179.061	388769.078	1.961
463	496178.808	388771.023	0.594
464	496178.216	388770.971	4.313
465	496177.723	388775.256	4.480
466	496177.271	388779.713	0.588
467	496177.857	388779.765	1.987
468	496177.613	388771.737	1.115
469	496176.502	388781.647	1.867
470	496176.094	388783.469	1.806
471	496175.881	388785.262	1.890
472	496175.877	388787.152	1.152
473	496177.027	388787.224	1.995
474	496176.804	388789.207	0.586
475	496176.219	388789.170	5.188
476	496175.628	388794.324	13.013
477	496188.579	388795.767	19.204
478	496190.683	388776.679	19.006
479	496192.765	388757.787	13.027
480	496179.815	388756.370	6.599
481	496175.378	388751.486	3.531
482	496178.228	388749.401	1.794
483	496179.633	388748.285	3.698
484	496180.069	388744.613	1.333
485	496181.237	388744.201	6.347
486	496187.626	388745.060	6.212
487	496188.353	388738.891	0.933
488	496188.479	388737.967	13.974

PREȘEDINTE DE ȘEDINȚĂ
Consilier local ALBU DORIN

SECRETAR GENERAL MUNICIPIUL SEBES
VLAD CRISTINA ELENA

