

ROMÂNIA
JUDEȚUL ALBA
MUNICIPIUL SEBEȘ
CONSILIUL LOCAL

HOTĂRÂREA Nr. 343 / 2018

**privind aprobarea Organigramei și a Statului de funcții ale Spitalului
Municipal Sebeș, Județul Alba**

Consiliul Local al Municipiului Sebeș, jud. Alba;

Întrunit în ședință publică ordinară din data de 27.11.2018, ora 14,00;

Luând în dezbateri proiectul de hotărâre privind aprobarea Organigramei și a Statului de funcții ale Spitalului Municipal Sebeș, Județul Alba

Având în vedere adresa Spitalului Municipal Sebeș, înregistrată la Primăria Municipiului Sebeș sub numărul 88076/16.11.2018, prin care solicită aprobarea Organigramei și a Statului de funcții ale Spitalului Municipal Sebeș

Văzând:

-Adresa Spitalului Municipal Sebeș, înregistrată la Primăria Municipiului Sebeș sub numărul 89278/20.11.2018, prin care se aduce la cunoștință modificarea Organigramei, prin includerea în structura spitalului a unui cabinet de pneumologie, în cadrul Ambulatoriului integrat al Spitalului Municipal Sebeș și modificările aduse Statului de funcții până la data de 20.11.2018;

-Expunerea de motive la proiectul de hotărâre privind aprobarea Organigramei și a Statului de funcții ale Spitalului Municipal Sebeș, Județul Alba;

-Raportul de specialitate nr. 89712/21.11.2018 al Compartimentului Resurse Umane din cadrul aparatului de specialitate al primarului, prin care se propune aprobarea Organigramei și a Statului de funcții ale Spitalului Municipal Sebeș, Județul Alba;

- HCL nr. 153/2018 și HCL 285/2018;

Având avizul nr. 321/21.11.2018 al Comisiei de studii, prognoze economico – sociale, buget, finanțe și nr. 322/21.11.2018 al Comisiei pentru învățământ, cultură, sport, agrement, monumente istorice protecție socială, protecție copii, culte, sănătate și familie din cadrul Consiliului Local Sebeș;

În temeiul prevederilor HG nr.56/2009 pentru aprobarea Normelor metodologice de aplicare a Ordonanței de urgență a Guvernului nr. 162/2008 privind transferul ansamblului de atribuții și competențe exercitate de Ministerul Sănătății către autoritățile administrației publice locale;

În temeiul prevederilor art.15 din HG 56/2009;

În temeiul prevederilor art.36, alin.(3), lit.b) din Legea nr.215/2001 – legea administrației publice locale, republicată în anul 2007, cu modificările și completările ulterioare, coroborate cu prevederile art.36, alin.(6), lit.a), pct.3 din același act normativ.

În baza art.45 din Legea nr.215/2001 – legea administrației publice locale, republicată în anul 2007, cu modificările și completările ulterioare.

HOTĂRĂȘTE

Art.1. Se aprobă Organigrama și Statul de funcții ale Spitalului Municipal Sebeș, Județul Alba conform Anexei nr. 1 (Organigramă), și Anexa nr. 2 (Statul de funcții), care fac parte integrantă din prezenta hotărâre.

Art.2. Orice alte prevederi contrare prezentei, își încetează valabilitatea

Art.3. Ducerea la îndeplinire a prezentei hotărâri revine Spitalului Municipal Sebeș.

Art. 4. Prezenta hotărâre poate fi atacată de către persoanele îndreptățite, în termenul și în condițiile prevăzute de Legea nr.554/2004, privind contenciosul administrativ, cu modificările și completările ulterioare.

Prezenta hotărâre va fi afișată, se va publica pe site-ul primăriei și în monitorul oficial al municipiului Sebeș și se comunică:

- Instituției Prefectului Județului Alba
- Primarului municipiului Sebeș
- Viceprimarului municipiului Sebeș
- Arhitectului șef
- Serviciului Cheltuieli Resurse Umane
- Birou Contencios Juridic, Administrație, Transparența Decizională și Arhivă
- Aparatului permanent al Consiliului Local Sebeș
- Spitalului Municipal Sebeș

Sebeș la 27.11.2018

PREȘEDINTE DE ȘEDINȚĂ
Consilier local, NISTOR PARASCHIVA



CONTRASEMNEAZĂ,
SECRETAR MUNICIPIU
VLAD CRISTINA ELENA

Total consilieri locali	19
Prezenți	17
Pentru	17
Abțineri	-
Împotrivă	-

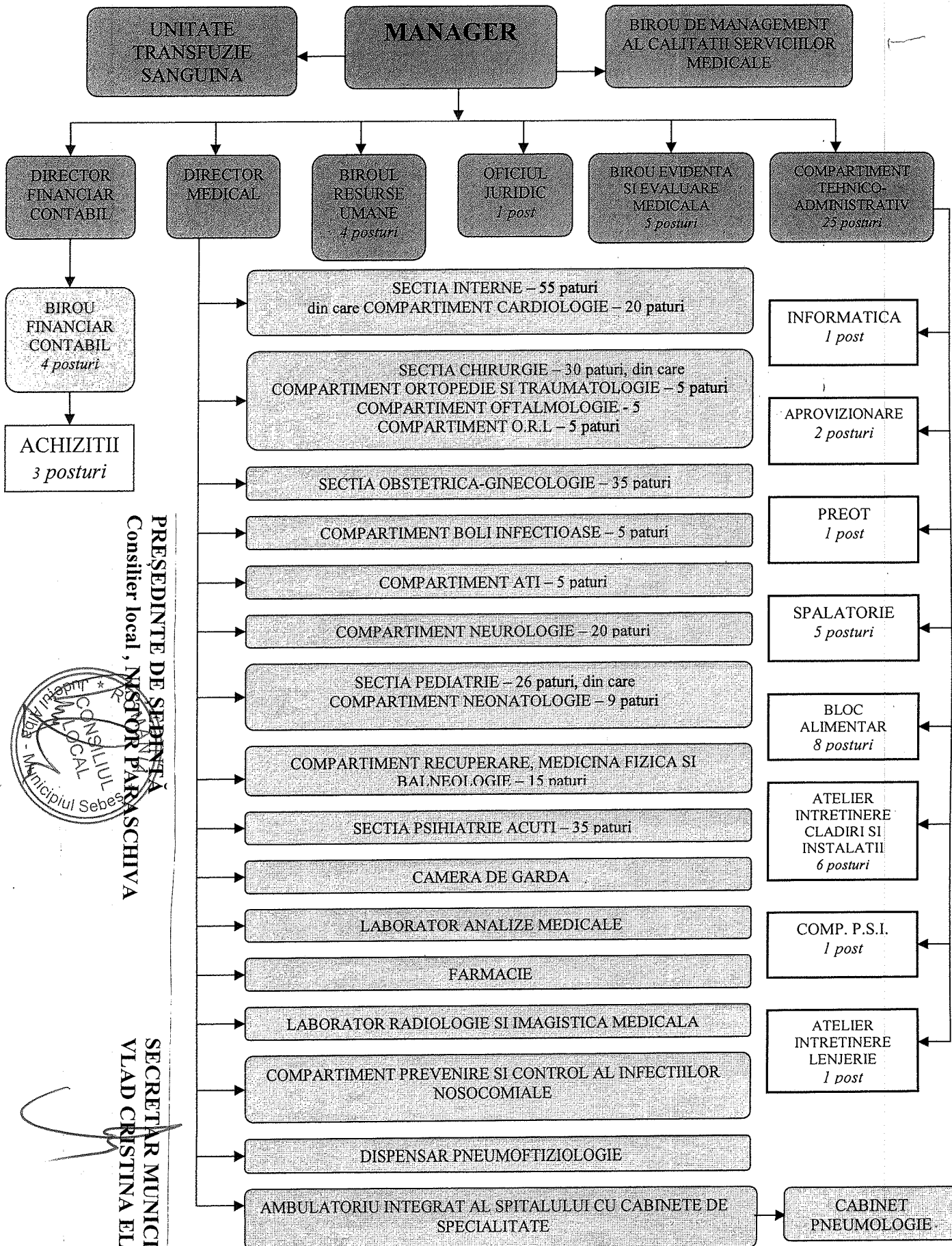
2exFA./CV/CA conține 2 pagini și anexe

Prezentul document conține date cu caracter personal ce intră sub incidența Regulamentului nr. 679/2016(UE) sub sancțiuni prevăzute de acest regulament.

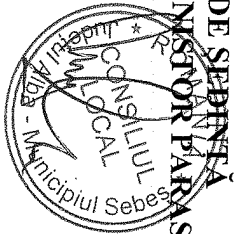


Anexa 1 la HCL 343/2018

ORGANIGRAMA SPITALULUI MUNICIPAL SEBEȘ



PRESEDINTE DE SEDINTA
Consilier local, NESTOR PARASCHIVA



SECRETAR MUNICIPIU
VLAD CRISTINA ELENA

Anexa 2 la HCL 343/2018



SPITALUL MUNICIPAL SEBEȘ

AL CATEGORIA IV
ȘURIANU, NR. 41
3EȘ, JUD. ALBA

APROBAT
ORDONATOR PRINCIPAL DE CREDITE

STAT DE FUNCȚII LA 20.11. 2018

NR. CRT.	FUNCȚIA	SPECIALITATEA	NIVEL STUDII	CUAN TUM POST	CLASA SAL.	GRA-DAȚIA	STARE POST
COMITETUL DIRECTOR							
	MANAGER		S	1	87	5	
	DIRECTOR MEDICAL		S	1	86	4	
	DIRECTOR FINANCIAR CONTABIL		S	1	76	5	
SECȚIA MEDICINĂ INTERNĂ-55 paturi, din care, 20 paturi-Comp. Cardiologie							
1	MEDIC PRIMAR	MEDICINĂ INTERNĂ	S	1			VACANT
2	MEDIC PRIMAR - ȘEF SECȚIE	MEDICINĂ INTERNĂ	S	1	72	5	
3	MEDIC SPECIALIST	MEDICINĂ INTERNĂ	S	1	63	2	
4	MEDIC SPECIALIST	CARDIOLOGIE	S	1			VACANT
5	MEDIC REZIDENT AN II	MEDICINĂ INTERNĂ	S	1	60	1	
6	MEDIC REZIDENT AN IV	CARDIOLOGIE	S	1	64	2	
7	MEDIC SPECIALIST	CARDIOLOGIE	S	1			VACANT
8	MEDIC REZIDENT AN IV	GASTROENTEROLOGIE	S	1	62	1	
9	ASISTENT MEDICAL PRINC.- AS.ȘEF	MEDICALĂ	PL	1	56	5	
10	ASISTENT MEDICAL PRINC.	MEDICALĂ	PL	1	52	5	
11	ASISTENT MEDICAL PRINC.	MEDICALĂ	PL	1	52	5	
12	ASISTENT MEDICAL PRINC.	MEDICALĂ	PL	1	52	5	
13	ASISTENT MEDICAL PRINC.	MEDICALĂ	PL	1	52	5	
14	ASISTENT MEDICAL	MEDICALĂ	PL	1	41		
15	ASISTENT MEDICAL PRINC.	MEDICALĂ	PL	1	52	5	
16	ASISTENT MEDICAL PRINC.	MEDICALĂ	PL	1	51	4	
17	ASISTENT MEDICAL PRINC.	MEDICALĂ	PL	1	52	5	

18	ASISTENT MEDICAL	MEDICALĂ	PL	1					
19	ASISTENT MEDICAL PRINC.	MEDICALĂ	PL	1	50	2			VACANT
20	ASISTENT MEDICAL	MEDICALĂ	PL	1	48	4			
21	ASISTENT MEDICAL	MEDICALĂ	PL	1	46	2			
22	ASISTENT MEDICAL PRINC.	MEDICALĂ EKG	PL	1	51	4			SUSPENDAT
23	ASISTENT MEDICAL	MEDICALĂ	S	1	48	3			
24	ASISTENT MEDICAL	MEDICALĂ	PL	1	41	0			
25	ASISTENT MEDICAL	MEDICALĂ	S	1	41				
26	ASISTENT MEDICAL	MEDICALĂ	PL	1	50	5			
27	ASISTENT MEDICAL	MEDICALĂ	S	1	47	1			SUSPENDAT
28	REGISTRATOR MEDICAL		M	1	17	3			
29	REGISTRATOR MEDICAL		M	1	45	3			
30	INFIRMIERA		G	1	23	5			
31	INFIRMIERA		G	1					VACANT
32	INFIRMIERA		G	1	23	5			
33	INFIRMIERA		G	1	23	5			
34	ÎNGRIJITOR CURĂȚENIE		G	1	20	4			
35	ÎNGRIJITOR CURĂȚENIE		G	1	20	4			
36	ÎNGRIJITOR CURĂȚENIE		G	1	19	3			
37	ÎNGRIJITOR CURĂȚENIE		G	1	21	5			
38	ÎNGRIJITOR CURĂȚENIE		G	1	17	5			
39	ÎNGRIJITOR CURĂȚENIE		G	1	19	3			
	CAMERA DE GARDA								
40	MEDIC SPECIALIST	MEDICINĂ DE URGENȚĂ	S	1	67	5			VACANT
41	ASISTENT MEDICAL PRINC.	MEDICALĂ	PL	1	52	5			
42	ASISTENT MEDICAL	MEDICALĂ	PL	1	44	1			
43	ASISTENT MEDICAL	MEDICALĂ	PL	1	46	2			
44	ASISTENT MEDICAL	MEDICALĂ	PL	1	44	1			
45	ASISTENT MEDICAL PRINC.	MEDICALĂ	PL	1	52	5			
46	ASISTENT MEDICAL PRINC.-COORD.	MEDICALĂ	PL	1	56	5			
47	ASISTENT MEDICAL	MEDICALĂ	PL	1	46	2			
48	ASISTENT MEDICAL	MEDICALĂ	PL	1	50	5			
49	ASISTENT MEDICAL	MEDICALĂ	PL	1	41				
50	ASISTENT MEDICAL	MEDICALĂ	PL	1	50	5			
51	REGISTRATOR MEDICAL DEBUTANT		M	1	13	1			
52	ÎNGRIJITOR CURĂȚENIE		M	1	19	3			
53	ÎNGRIJITOR CURĂȚENIE		G	1	21	5			
54	ÎNGRIJITOR CURĂȚENIE		M	1	19	3			
55	ÎNGRIJITOR CURĂȚENIE		G	1	15	1			
	COMPARTIMENT RECUPERARE, MEDICINA FIZICĂ ȘI BALNEOLOGIE - 15 paturi								

56	MEDIC PRIMAR DOCTOR ÎN MEDICINĂ	BALNEOFIZIOTERAPIE	S	1	72	5
57	MEDIC SPECIALIST -COORDONATOR COM	RECUPER.MED.FIZ.ȘI B	S	1	85	2
58	MEDIC REZIDENT AN IV	REABILITARE MEDICALĂ	S		62	1
59	ASISTENT MEDICAL PRINC.	B.F.T.	PL	1	52	5
18	ASISTENT MEDICAL PRINC.	MEDICALA	PL	1	52	2
61	ASISTENT MEDICAL PRINC.-COORD. COMF	B.F.T.	PL	1	56	5
62	ASISTENT MEDICAL PRINC.	B.F.T.	PL	1	52	5
63	ASISTENT MEDICAL	MEDICALA	PL	1	44	1
64	REGISTRATOR MEDICAL PRINCIPAL		M	1	48	4
65	INFIRMIERA		G	1	23	5
66	INFIRMIERA		G	1	22	4
67	ÎNGRIJITOR CURĂȚENIE		G	1	21	5
SECȚIA CHIRURGIE GENERALĂ-30 paturi, din care Comp. Ortopedie și Traum.-5 paturi; Comp. ORL-5 paturi;Comp.Oftalmologie-5 paturi						
68	MEDIC PRIMAR- ȘEF SECȚIE	CHIRURGIE	S	1	85	5
69	MEDIC PRIMAR	CHIRURGIE	S	1	71	4
70	MEDIC SPECIALIST	CHIRURGIE	S	1		
71	MEDIC PRIMAR	ORTOPEDIE	S	1		
72	MEDIC SPECIALIST	ORTOPEDIE	S	1	63	2
73	MEDIC REZIDENT AN V	ORTOPEDIE	S	1	62	1
74	MEDIC SPECIALIST	MEDICINĂ DE URGENȚĂ	S	1		
75	ASISTENT MEDICAL PRINC.	MEDICALĂ	S	1	57	5
76	ASISTENT MEDICAL PRINC.	MEDICALĂ	PL	1	52	5
77	ASISTENT MEDICAL PRINC.-AS.ȘEF	MEDICALĂ	PL	1	56	5
78	ASISTENT MEDICAL PRINC.	MEDICALĂ	PL	1	52	5
79	ASISTENT MEDICAL DEBUTANT	MEDICALĂ	PL	1	12	0
80	ASISTENT MEDICAL DEBUTANT	MEDICALĂ	PL	1	12	
81	ASISTENT MEDICAL	MEDICALĂ	S	1	49	2
82	ASISTENT MEDICAL	MEDICALĂ	PL	1	46	2
83	ASISTENT MEDICAL PRINCIPAL	MEDICALĂ	PL	1	52	5
84	ASISTENT MEDICAL PRINCIPAL	MEDICALĂ	PL	1	50	3
85	ASISTENT MEDICAL PRINC.	MEDICALĂ	PL	1	50	3
86	ASISTENT MEDICAL PRINCIPAL	MEDICALĂ	PL	1	52	5
87	ASISTENT MEDICAL DEBUTANT	MEDICALĂ	PL	1	24	0
88	ASISTENT MEDICAL	MEDICALĂ	PL	1	50	5
89	REGISTRATOR MEDICAL		M	1	41	1
90	INFIRMIERA		M	1	23	5
91	INFIRMIERA		G	1	22	4
92	INFIRMIERA		M	1	23	5
93	INFIRMIERA		M	1	21	3
94	INFIRMIERĂ		M	1	23	5

131	ASISTENT MEDICAL PRINC.	OBSTETRICĂ-GINEC.	PL	1	52	5
132	ASISTENT MEDICAL PRINC.	PEDIATRIE	PL	1	51	4
133	ASISTENT MEDICAL PRINCIPAL	OBSTETRICĂ-GINEC.	PL	1	51	4
134	ASISTENT MEDICAL	OBSTETRICĂ-GINEC.	S	1	44	
135	ASISTENT MEDICAL	OBSTETRICĂ-GINEC.	S	1	44	
136	REGISTRATOR MEDICAL		M	1	47	5
137	INFIRMIERA		M	1	23	5
138	INFIRMIERA		G	1	22	4
139	INFIRMIERA		G	1	23	5
140	INFIRMIERA		G	1	23	5
141	INFIRMIERA		G	1	23	5
142	INFIRMIERA		G	1	19	2
143	ÎNGRIJITOR CURĂȚENIE		G	1	21	5
144	ÎNGRIJITOR CURĂȚENIE		G	1	20	4
145	ÎNGRIJITOR CURĂȚENIE		G	1	21	5
	SECȚIA PEDIATRIE-26 paturi, din care Compartiment Neonatologie- 9 paturi					
146	MEDIC PRIMAR - ȘEF SECȚIE	PEDIATRIE	S	1	85	5
147	MEDIC SPECIALIST	PEDIATRIE	S	1	63	2
148	MEDIC SPECIALIST	PEDIATRIE	S	1	65	3
149	MEDIC REZIDENT AN I	PEDIATRIE	S	1	56	
150	MEDIC SPECIALIST	NEONATOLOGIE	S	1		VACANT
151	MEDIC REZIDENT AN I	NEONATOLOGIE	S	1	56	
152	ASISTENT MEDICAL	PEDIATRIE	S	1	47	1
153	ASISTENT MEDICAL PRINC-ASIST.ȘEF	PEDIATRIE	PL	1	56	5
154	ASISTENT MEDICAL PRINC.	PEDIATRIE	PL	1	52	5
155	ASISTENT MEDICAL	MEDICALĂ	PL	1	46	2
156	ASISTENT MEDICAL PRINC.	MEDICALĂ	PL	1	52	5
157	ASISTENT MEDICAL PRINCIPAL	MEDICALĂ	PL	1	50	3
158	ASISTENT MEDICAL	MEDICALĂ	PL	1	41	
159	ASISTENT MEDICAL	MEDICALĂ	PL	1	44	1
160	ASISTENT MEDICAL	OBSTETRICĂ-GINEC.	PL	1	41	1
161	ASISTENT MEDICAL PRINCIPAL	MEDICALĂ	S	1	57	5
162	ASISTENT MEDICAL PRINCIPAL	MEDICALĂ	PL	1	50	3
163	ASISTENT MEDICAL	MEDICALĂ	S	1	52	4
164	ASISTENT MEDICAL PRINCIPAL	MEDICALĂ	PL	1	51	4
165	ASISTENT MEDICAL PRINCIPAL	MEDICALĂ	PL	1	51	4
166	ASISTENT MEDICAL PRINCIPAL	MEDICALĂ	PL	1	51	4
167	ASISTENT MEDICAL	MEDICALĂ	PL	1	41	0
168	REGISTRATOR MEDICAL		M	1	43	2
169	REGISTRATOR MEDICAL DEBUTANT		M	1	10	0

170	INFIRMIERĂ			G	1	23	5	
171	INFIRMIERĂ			M	1	23	5	
172	INFIRMIERĂ			M	1	22	4	
173	ÎNGRIJITOR CURĂȚENIE			M	1	21	5	
174	ÎNGRIJITOR CURĂȚENIE			G	1	20	4	
175	ÎNGRIJITOR CURĂȚENIE			M	1	19	3	
COMPARTIMENT BOLI INFECȚIOASE-5 paturi								
176	MEDIC SPECIALIST	BOLI INFECȚIOASE		S	1	63	2	
177	ASISTENT MEDICAL	MEDICALĂ		PL	1	41		
178	ASISTENT MEDICAL	MEDICALĂ		PL	1	48	3	
179	ASISTENT MEDICAL PRINC.-COORD. COMF	MEDICALĂ		PL	1	55	4	
180	ASISTENT MEDICAL PRINCIPAL	MEDICALĂ		PL	1	51	4	
181	ASISTENT MEDICAL	MEDICALĂ		PL	1	48	3	
182	ASISTENT MEDICAL PRINCIPAL	MEDICALĂ		PL	1	50	3	
183	ÎNGRIJITOR CURĂȚENIE			G	1	17	2	
184	ÎNGRIJITOR CURĂȚENIE			G	1	21	5	
185	ÎNGRIJITOR CURĂȚENIE			G	1	17	2	SUSPENDAT
COMPARTIMENT NEUROLOGIE-25 paturi								
186	MEDIC SPECIALIST - COORDONATOR	CONNEUROLOGIE		S	1	63	2	
187	MEDIC SPECIALIST	NEUROLOGIE		S	1	65	3	
188	MEDIC REZIDENT AN IV	NEUROLOGIE		S	1	64	2	
189	ASISTENT MEDICAL	MEDICALĂ		PL	1	52	5	
190	ASISTENT MEDICAL PRINCIPAL	MEDICALĂ		S	1	57	5	
191	ASISTENT MEDICAL PRINC.	MEDICALĂ		S	1	57	5	
192	ASISTENT MEDICAL PRINCIPAL	MEDICALĂ		PL	1	50	3	
193	ASISTENT MEDICAL	MEDICALĂ		PL	1	44	1	
194	ASISTENT MEDICAL PRINCIPAL	MEDICALĂ		S	1	57	5	
195	ASISTENT MEDICAL PRINCIPAL	MEDICALĂ		PL	1	52	5	
196	ASISTENT MEDICAL -COORD.	MEDICALĂ		PL	1	54	5	
197	ASISTENT MEDICAL	MEDICALĂ		PL	1	41		SUSPENDAT
198	ASISTENT MEDICAL	MEDICALĂ		PL	1	49	4	
199	ASISTENT MEDICAL PRINC. MASIOR	B.F.T.		PL	1	52	5	
200	REGISTRATOR MEDICAL			M	1	47	5	
201	INFIRMIERĂ			M	1	22	4	
202	INFIRMIERĂ			G	1	23	5	
203	INFIRMIERĂ			G	1	23	5	
204	ÎNGRIJITOR CURĂȚENIE			G	1	19	3	
205	ÎNGRIJITOR CURĂȚENIE			G	1	19	3	
SECȚIA PSIHIATRIE ACUȚI-35 paturi								
206	MEDIC PRIMAR - ȘEF SECȚIE	PSIHIATRIE		S	1	85	5	

207	MEDIC SPECIALIST	PSIHIATRIE	S	1	65	3	SUSPENDAT
208	MEDIC SPECIALIST	PSIHIATRIE	S	1	61	1	VACANT
209	PSIHOLOG	PSIHLOGIE	S	1			
210	ASISTENT MEDICAL PRINC. - AS.ŞEF	MEDICALĂ	S	1	60	4	
211	ASISTENT MEDICAL PRINC.	MEDICALĂ	PL	1	52	5	
212	ASISTENT MEDICAL PRINC.	MEDICALĂ	PL	1	52	5	
213	ASISTENT MEDICAL PRINC.	MEDICALĂ	PL	1	52	5	
214	ASISTENT MEDICAL PRINC.	MEDICALĂ	PL	1	52	5	
215	ASISTENT MEDICAL PRINC.	MEDICALĂ	PL	1	52	5	
216	ASISTENT MEDICAL PRINC.	MEDICALĂ	PL	1	51	4	
217	ASISTENT MEDICAL PRINC.	MEDICALĂ	PL	1	52	5	
218	ASISTENT MEDICAL PRINC.	MEDICALĂ	PL	1	52	5	
219	ASISTENT MEDICAL PRINC.	MEDICALĂ	PL	1	51	4	
220	ASISTENT MEDICAL	MEDICALĂ	PL	1	48	3	
221	ASISTENT MEDICAL	MEDICALĂ	PL	1	50	5	
222	REGISTRATOR MEDICAL		M	1			VACANT
223	INFIRMIERA		M	1	23	5	
224	INFIRMIERA		G	1	23	5	
225	ÎNGRIJITOR CURĂŢENIE		G	1	21	5	
226	ÎNGRIJITOR CURĂŢENIE		G	1	21	5	
227	ÎNGRIJITOR CURĂŢENIE		G	1	19	3	
	LABORATOR RADIOLOGIE ŞI IMAGISTICĂ MEDICALĂ						
228	MEDIC PRIMAR-ŞEF UNIT. NUCLEARĂ RADIOLOGIE	RADIOLOGIE	S	1	85	5	
229	MEDIC PRIMAR	RADIOLOGIE	S	1	70	3	
230	MEDIC SPECIALIST	RADIOLOGIE	S	1			VACANT
231	ASISTENT MEDICAL PRINC. - AS.ŞEF	RADIOLOGIE	PL	1	56	5	
232	ASISTENT MEDICAL PRINCIPAL	RADIOLOGIE	PL	1	51	4	
233	ASISTENT MEDICAL PRINCIPAL	RADIOLOGIE	PL	1	52	5	
234	ASISTENT MEDICAL PRINCIPAL	RADIOLOGIE	PL	1	50	3	
235	ASISTENT MEDICAL PRINCIPAL	RADIOLOGIE	PL	1	51	4	
236	ASISTENT MEDICAL PRINCIPAL	RADIOLOGIE	PL	1	52	5	
237	TEHNICIAN PRINCIPAL AP. MEDICALĂ	RADIOLOGIE	M	1	50	5	
238	TEHNICIAN DE RAD. IMAG.LICENŢIAT	RADIOLOGIE	S	1	47	1	
239	REGISTRATOR MEDICAL		M	1	38		
	FARMACIE						
240	FARMACIST - ŞEF	FARMACIE	S	1	85	5	
241	ASISTENT MEDICAL PRINCIPAL	FARMACIE	PL	1	52	5	
242	ASISTENT MEDICAL PRINCIPAL	FARMACIE	PL	1	52	5	
243	ASISTENT MEDICAL	FARMACIE	PL	1	44	1	
244	ASISTENT MEDICAL PRINCIPAL	FARMACIE	PL	1	52	5	

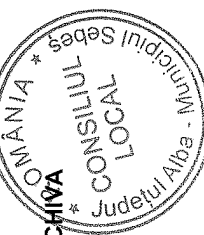
279	CABINET DIABET ȘI BOLI DE NUTRIȚIE MEDIC SPECIALIST	DIABET ȘI BOLI DE NUTRIȚIE MEDICALĂ	S	1	63	2
280	ASISTENT MEDICAL	MEDICALĂ	PL	1	46	2
281	CABINET ALERGOLOGIE ȘI IMUNOLOGIE CLINICĂ MEDIC SPECIALIST - COORDONATOR AMB	IMUNOLOG. ALERG. CLIN. MEDICALĂ	S	1	85	2
282	ASISTENT MEDICAL DEBUTANT	MEDICALĂ		1	19	3
283	CABINET CARDIOLOGIE ASISTENT MEDICAL	MEDICALĂ	PL	1	50	5
284	CABINET ORTOPEDIE TRAUMATOLOGIE ASISTENT MEDICAL PRINC.	MEDICALĂ	PL	1	51	4
285	CABINET RECUPERARE, MEDICINĂ FIZICĂ ȘI BALNEOLOGIE KINETOTERAPEUT					
286	KINETOTERAPEUT DEBUTANT		S	1	50	2
287	ASISTENT MEDICAL PRINC.	B.F.T.	S	1	45	
288	ASISTENT MEDICAL	B.F.T.	PL	1	52	5
289	ASISTENT MEDICAL PRINCIPAL	B.F.T.	PL	1	48	3
290	ASISTENT MEDICAL PRINCIPAL	B.F.T.	PL	1	50	3
291	ASISTENT MEDICAL PRINCIPAL	B.F.T.	PL	1	51	4
292	ASISTENT MEDICAL	B.F.T.	PL	1	50	3
293	ASISTENT MEDICAL	B.F.T.	PL	1	44	1
294	ÎNGRIJITOR CURĂȚENIE CABINET DERMATO-VENEROLOGIE	MEDICALĂ	PL	1	44	1
295	MEDIC SPECIALIST		G	1	21	5
296	ASISTENT MEDICAL PRINC.	DERMATO-VENERICE MEDICALĂ	S	1	63	2
297	CABINET CHIRURGIE GENERALĂ ASISTENT MEDICAL PRINCIPAL	MEDICALĂ	PL	1	52	5
298	CABINET OBSTETRICĂ-GINECOLOGIE ASISTENT MEDICAL PRINC.	OBSTETRICĂ-GINEC. MEDICALĂ	PL	1	52	5
299	ASISTENT MEDICAL	MEDICALĂ	PL	1	44	1
300	CABINET PEDIATRIE 1 ASISTENT MEDICAL	PEDIATRIE	PL	1		
	CABINET O.R.L.		G	1	46	2
301	CABINET OFTALMOLOGIE 1 ASISTENT MEDICAL	MEDICALĂ	PL	1	49	4
302	CABINET OFTALMOLOGIE 2 ASISTENT MEDICAL PRINC.	MEDICALĂ	PL	1	48	2
303	CABINET NEUROLOGIE ASISTENT MEDICAL PRINC.	MEDICALĂ	PL	1	52	5
	CABINET PSIHIATRIE					
	CABINET PLANIFICARE FAMILIALĂ					

304	MEDIC SPECIALIST			S	1						VACANT
305	INGRIJITOR CURATENIE			M	1	21			5		
	BIROU RESURSE UMANE NORMARE SALARIZARE										
306	JURIST I A - ȘEF BIROU	JURIDICĂ		S	1	73			5		SUSPENDAT
307	CONTABIL I A			M	1	31			5		
308	CONTABIL I A			M	1	31			5		
309	INSPECTOR III			S	1	38			2		SUSPENDAT
	SERVICIUL FINANCIAR CONTABIL										
310	ECONOMIST I A	ECONOMICĂ		S	1	57			5		SUSPENDAT
311	ECONOMIST I A	ECONOMICĂ		S	1	57			5		
312	ECONOMIST II	ECONOMICĂ		S	1	40			3		
313	ECONOMIST II	ECONOMICĂ		S	1	34			1		
	INFORMATICA										
314	INGINER DE SISTEM	INGINER		S	1	42			5		
	ADMINISTRATIV										
315	REFERENT DEBUTANT			M	1	8					
	COMPARTIMENT TEHNIC										
316	INGINER I A	INGINER		S	1						VACANT
	PREOT										
317	PREOT			S	1	42			4		
	OFICIU JURIDIC										
318	CONSILIER JURIDIC	JURIDICĂ		S	1	56			4		
	BIROUL DE MANAGEMENTUL CALITAȚII SERVICIILOR MEDICALE										
319	ȘEF BIROU - ASISTENT MEDICAL			S	1						VACANT
320	INSPECTOR III			S	1						VACANT
321	ASISTENT MEDICAL PRINCIPAL			PL	1						VACANT
	BIROU DE EVIDENȚA ȘI EVALUARE MEDICALĂ										
322	ECONOMIST - ȘEF BIROU	ECONOMICĂ		S	1	69			5		
323	REGISTRATOR MEDICAL PRINCIPAL			M	1	49			5		
324	REGISTRATOR MEDICAL			M	1	41			1		SUSPENDAT
325	REGISTRATOR MEDICAL PRINCIPAL			M	1	49			5		
326	REGISTRATOR MEDICAL			M	1	45			3		
	COMPARTIMENT P.S.I.										
327	ECONOMIST I A			S	1	56			4		
	COMPARTIMENT ACHIZITII										
328	ECONOMIST II	ECONOMICĂ		S	1	38			2		SUSPENDAT
329	CONTABIL I	CONTABILITATE		S	1	47			5		
330	INGINER I A	TEHNICĂ		S	1	57			5		
	COMPARTIMENT APROVIZIONARE										
331	MUNCITOR I	ACHIZITOR		M	1	24			5		

	ÎNȚEȚINERE CLADIRI-INSTALAȚII								
332	MUNCITOR II	LĂCĂTUȘ MECANIC	G	1	21	5			
333	MUNCITOR II	TÂMLĂR	G	1	21	5			
334	MUNCITOR II	ZUGRAV	G	1	21	5			
335	MUNCITOR II	ZUGRAV	G	1	21	5			
336	MUNCITOR IV	MECANIC	M	1	17	5			
337	MUNCITOR I	MECANIC	M	1	24	5			
	APROVIZIONARE								
338	MUNCITOR I	MUNCITOR	M	1	24	5			
	ATELIER ÎNȚEȚINERE LENJERIE								
339	MUNCITOR I	LENJEREASĂ	Ș.C.T.	1	23	4			
	BLOC ALIMENTAR								
340	ASISTENT MEDICAL	DIETETICIAN	PL	1	48	3			
341	MUNCITOR III	BUCĂTAR	M	1	15	2			
342	MUNCITOR IV	BUCĂTAR	M	1	17	5			
343	MUNCITOR I	BUCĂTAR	M	1	24	5			
344	ÎNGRIJITOR CURĂȚENIE		M	1	21	5			
345	MUNCITOR II	BUCĂTAR	M	1	21	5			
346	BUCĂTAR IV	BUCĂTAR	M	1	17	5			
347	MUNCITOR NECALIFICAT	BUCĂTAR	M	1	14	5			
	SPĂLĂTORIE SEMIMECANICĂ								
348	SPĂLĂTOREASĂ		G	1	21	5			
349	SPĂLĂTOREASĂ		G	1	21	5			
350	SPĂLĂTOREASĂ		G	1	17	2			
351	SPĂLĂTOREASĂ		G	1	21	5			
352	SPĂLĂTOREASĂ		M	1	21	5			

COMITET DIRECTOR	3
TOTAL PERSONAL NORMAL	352

MANAGER
JR. FRANCHINI ANCA



PREȘEDINTE DE ȘEDINȚĂ
Consilier local, NISTOR PARASCHEVA

DIRECTOR FINANCIAR-CONTABIL
EC. MĂRGINEAN MARIOARA SIDA

SECRETAR MUNICIPIU
VLAD CRISTINA ELENA