

ROMANIA
JUDEȚUL ALBA
MUNICIPIUL SEBES
CONSILIUL LOCAL

HOTĂRÂREA Nr. 227 / 2018

**privind aprobarea documentației cadastrale de primă înscriere
în sistemul integrat de Cadastru și Carte Funciară a imobilului: “Stația de apă Petrești”, situat
administrativ în intravilanul localității Petrești, strada Simion Bărnuțiu, nr. 90, jud. Alba**

Consiliul Local al municipiului Sebeș, jud. Alba;

Întrunit în ședința publică ordinară din data de 24.07.2018, ora 14,00;

Luând în dezbateră proiectul de hotărâre privind aprobarea documentației cadastrale de primă înscriere în sistemul integrat de Cadastru și Carte Funciară a imobilului: “Stația de apă Petrești”, situat administrativ în intravilanul localității Petrești, strada Simion Bărnuțiu, nr. 90, jud. Alba;

Văzând:

- Documentația cadastrală de primă înscriere în sistemul integrat de Cadastru și Carte Funciară a imobilului: “Stația de apă Petrești”, situat administrativ în intravilanul localității Petrești, strada Simion Bărnuțiu, nr. 90, jud. Alba, întocmită de S.C. Mercury Geosystems S.R.L. - autorizată de ANCPI să execute lucrări de cadastru, geodezie și cartografie, certificat de autorizare Seria RO-B-J nr 1055/2017;

- Expunerea de motive privind aprobarea documentației cadastrale de primă înscriere în sistemul integrat de Cadastru și Carte Funciară a imobilului: “Stația de apă Petrești”, situat administrativ în intravilanul localității Petrești, strada Simion Bărnuțiu, nr. 90, jud. Alba;

- Raportul de specialitate nr. 61617/19.07.2018 întocmit de către Compartimentul Patrimoniu și Transport din cadrul Primăriei Municipiului Sebeș;

Având avizul Comisiei pentru amenajarea teritoriului, urbanism, lucrări publice, administrarea domeniului public și privat din cadrul Consiliului Local al Municipiului Sebeș;

Văzând prevederile Legii nr. 7/1996 Legea cadastrului și a publicității imobiliare și art. 123 alin. 1 și art. 36, alin. 2, lit. c, coroborat cu art. 36 alin (5) lit. a din Legea nr. 215/2001, republicată în 2007 cu modificările și completările ulterioare, coroborat cu prevederile art. 861 alin. (3) din Legea nr. 287/2009 privind Codul Civil.

În baza art. 45 și art. 115 litera b) din aceeași lege,

HOTĂRĂȘTE

Art.1 Se aprobă documentația cadastrală de primă înscriere în sistemul integrat de Cadastru și Carte Funciară a imobilului: “Stația de apă Petrești”, situat administrativ în intravilanul localității Petrești, strada Simion Bărnuțiu, nr. 90, jud. Alba, cuprinsă în anexa nr. 1 care face parte integrantă din prezenta hotărâre.

Art.2 Se aprobă întabularea definitivă în Cartea Funciara a imobilului teren și construcții cuprins în documentația prevăzută la art. 1, în favoarea Domeniul Public al Municipiului Sebeș conform Anexei 5 a HG nr. 974/2002, respectiv inventarul bunurilor ce aparțin domeniului public al Municipiului Sebeș, pozițiile 577, 578, 579, 580, 583 și 587, însușită prin H.C.L. nr. 125/2001, de către Consiliul Local al Municipiului Sebeș și care se identifică cu CF 85644 Sebeș, provenită din conversia de pe hârtie a CF veche nr. 3026-Petrești, având nr. top 648/2/2 – „arabil” în suprafață de 6028 mp, având proprietar Statul Român, în cotă de 1/1 părți.

Art.3 Se aprobă înscrierea cotei definitive de 1/1 părți în baza HG nr. 974/2002, Anexa 5, inventarul bunurilor ce aparțin domeniului public al Municipiului Sebeș, pozițiile 577, 578, 579, 580, 583 și 587, însușită prin HCL nr. 125/2001 a Consiliului Local al Municipiului Sebeș, a următoarelor construcții:

- C1 –“CIE” – Magazie, din zidărie, Rh=P, Sd = 31mp, edificată înainte de 2001;
- C2 –“CIE” – Cabină pază, din zidărie, Rh=P, Sd=8mp, edificată înainte de anul 2001;
- C3 –“CIE” – Cabină pază, din zidărie, Rh=P, Sd=8mp, edificată înainte de anul 2001;
- C4 –“CIE” – Post Trofo, din zidărie, Rh=P, Sd=95mp, edificat înainte de anul 2001;
- C5 –“CAS” –Clădire administrativă, din zidărie, Rh=P+E, Sd=244 mp, edificată înainte de anul 2001;
- C6 –“CIE” –Clădire bazine, din zidărie, Rh=D+P, Sd=966 mp, edificată înainte de anul 2001;
- C7 –“CIE” –Bazin apă, din beton, Sd=322 mp, edificat înainte de anul 2001;
- C8 –“CIE” –Bazin apă, din beton, Sd=377 mp, edificat înainte de anul 2001;
- C9 –“CIE” – Atelier, din zidărie, Rh=P+E, Sd=167 mp, edificat înainte de anul 2001;
- C10 –“CIE” –Bazin apă, din beton, Sd=16 mp, edificat înainte de anul 2001;
- C11 –“CIE” –Bazin apă, din beton , Sd=28 mp, edificat înainte de anul 2001;
- C12 –“CIE” –Bazin apă, din beton , Sd=41 mp, edificat înainte de anul 2001;
- C13 –“CIE” –Bazin apă, din beton, Sd=502 mp, edificat înainte de anul 2001;

Art.4 Solicită OCPI Alba înscrierea definitivă a imobilului cu datele de identificare cuprinse în documentația prevăzută la art. 1, în Domeniul Public al Municipiului Sebeș, conform art. 41, alin. 5 din Legea nr. 7/1996 Legea cadastrului și a publicității imobiliare, republicată (așa cum a fost modificată prin OUG nr.31/2018) și al pct. III, nr.crt. 1 și 5 din Anexa la Legea nr. 213/1998 privind proprietatea publică și regimul juridic al acesteia (de unde rezultă că străzile, terenurile și clădirile în care își desfășoară activitatea consiliul local și primăria, precum și instituțiile publice de interes local, cum sunt: teatrele, bibliotecile, muzeele, spitalele, policlinicile și altele asemenea, fac parte din domeniul public al orașelor).

Art.5 Prezenta hotărâre a fost emisă în vederea efectuării demersurilor necesare pentru modificarea H.G.R. nr. 974/2002 Anexa nr. 5 privind atestarea domeniului public al județului Alba precum și a municipiilor, orașelor și comunelor din Județul Alba.

Art.6 De ducerea la îndeplinire a prezentei hotărâri răspunde Primarul Municipiului Sebeș, prin Compartimentul Patrimoniu și Transport.

Art.7 Prezenta hotărâre poate fi atacată de către persoanele îndreptățite, în termenul și în condițiile prevăzute de Legea nr. 554/2004, privind contenciosul administrativ, cu modificările și completările ulterioare.

Prezenta hotărâre va fi afișată, se va publica pe site-ul primăriei și în monitorul oficial al Municipiului Sebeș și se comunică:

- Instituției Prefectului Județului Alba
- Primarului Municipiului Sebeș
- Viceprimarului Municipiului Sebeș
- Arhitectului șef
- Birou Contencios Juridic, Administrație, Transparență Decizională și Arhivă
- Compartimentului Relații Publice, Comunicare și Informatică
- Birou Buget, Finanțe, Contabilitate, Salarizare
- Compartimentul Patrimoniu și Transport
- Aparatului permanent al Consiliului Local Sebeș

Sebeș la 24.07.2018

PREȘEDINTE DE ȘEDINȚĂ
Consilier local
MITUȚ CRISTIAN NICOLAE



CONTRASEMNEAZĂ
SECRETAR MUNICIPIU
VLAD CRISTINA ELENA

Total consilieri locali	19
Prezenți	17
Pentru	17
Împotrivă	-
Abțineri	-

Anexo la HCL 227/2016

TOPOGRAFIE.CADASTRU.

mercury

**DOCUMENTAȚIE CADASTRALA
PRIMA INSCRIERE**

STATIA DE APA PETRESTI
Loc. Petresti, Str. Simion Barnutiu, nr. 90

BENEFICIAR:
MUNICIPIUL SEBES – DOMENIUL PUBLIC

EXECUTANT:
MERCURY GEOSYSTEMS SRL
ing. RASINARIU Avram Florin

MEMORIU TEHNIC

1. **Adresa imobil:** Imobilul este situat administrativ în intravilanul Loc. Petresti, str. Simion Barnutiu, nr. 90, jud. Alba.
2. **Tipul lucrării: Documentație cadastrală de prima înscriere.**
3. **Scurtă prezentare a situației din teren:** Pentru identificarea topografică a poziției imobilului care face obiectul prezentei documentații, s-a făcut deplasarea în teren, unde s-a constatat că imobilul este situat în partea estică a localității Petresti, imobilul fiind împrejmuit cu gard de plasa, iar ca vecini am identificat pe:

- la Nord - strada Simion Barnutiu
- la Est - A 2581/1
- la Sud - A 2581/1
- la Vest - IE 81972

4. **Situația juridică a imobilului:** Din punct de vedere juridic, imobilul care face obiectul prezentei documentații cadastrale de prima înscriere, se regăsește în HG 974/2002, Anexa 5, inventarul bunurilor ce aparțin domeniului public al municipiului Sebes, pozițiile 577, 578, 579, 580, 583, 587, înscrisă prin HCL 125/2001, de către Consiliul Local al Municipiului Sebes și se identifică cu CF 85644 Sebes, provenită din conversia de pe hartie a CF veche nr. 3026-Petresti, având nr. top 648/2/2 – „arabil” în suprafața de 6028 mp, având proprietar Statul Român, în cota de 1/1 parti.

Vă rugăm să dispuneți întabularea definitivă a imobilului teren și construcții în Cartea Funciară în favoarea Municipiului Sebes – Domeniul Public, în cota 1/1 parti, în baza HG 974/2002, Anexa 5, inventarul bunurilor ce aparțin domeniului public al municipiului Sebes, pozițiile 577, 578, 579, 580, 583, 587, înscrisă prin HCL 125/2001 și în baza HCL/2018 a Consiliului Local al Municipiului Sebes.

Se propune înscrierea în cota definitivă de 1/1 parti în baza HG 974/2002, Anexa 5, inventarul bunurilor ce aparțin domeniului public al Municipiului Sebes, pozițiile 577, 578, 579, 580, 583 și 587 înscrisă prin HCL 125/2001 și în baza HCL/2018 a Consiliului Local al Municipiului Sebes a următoarelor construcții:

- C1 –“CIE” – Magazie, din zidarie, Rh=P, Sd = 31mp, edificată înainte de 2001;
- C2 –“CIE” – Cabina paza, din zidarie, Rh=P, Sd=8mp, edificată înainte de anul 2001;
- C3 –“CIE” – Cabina paza, din zidarie, Rh=P, Sd=8mp, edificată înainte de anul 2001;
- C4 –“CIE” – Post Trofo, din zidarie, Rh=P, Sd=95mp, edificat înainte de anul 2001;
- C5 –“CAS” –Cladire administrativă, din zidarie, Rh=P+E, Sd=244mp, edificată înainte de anul 2001;
- C6 –“CIE” –Cladire bazine, din zidarie, Rh=D+P, Sd=966mp, edificată înainte de anul 2001;
- C7 –“CIE” –Bazin apa, din beton , Sd=322 mp, edificat înainte de anul 2001;
- C8 –“CIE” –Bazin apa, din beton , Sd=377 mp, edificat înainte de anul 2001;
- C9 –“CIE” – Atelier , din zidarie , Rh=P+E, Sd=167 mp, edificat înainte de anul 2001;
- C10 –“CIE” –Bazin apa , din beton , Sd=16 mp, edificat înainte de anul 2001;
- C11 –“CIE” –Bazin apa , din beton , Sd=28 mp, edificat înainte de anul 2001;
- C12 –“CIE” –Bazin apa , din beton , Sd=41 mp, edificat înainte de anul 2001;
- C13 –“CIE” –Bazin apa , din beton, Sd=502 mp, edificat înainte de anul 2001;

Mentionez faptul ca pentru diferența de suprafață rămasă neidentificată, nu s-au mai găsit numere topografice disponibile pentru identificarea suprafeței rezultate din măsuratori.

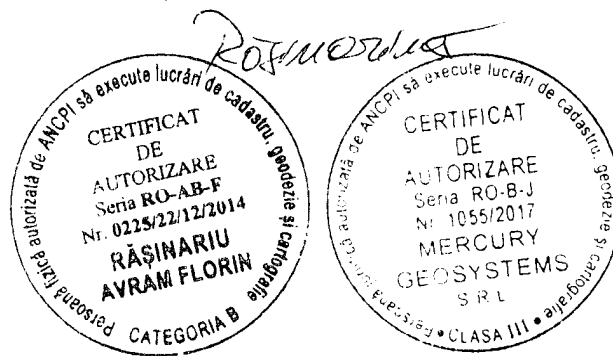
5. Operațiuni topo-cadastrale efectuate: Ridicarea topografică a detaliilor a fost realizată cu stația Totala Leica TS06, de pe două puncte de stație determinate cu aparatul GPS GS08 în sistem RTK. Calculul coordonatelor punctelor s-a realizat cu programe de calcule topometrice, iar suprafața totală a imobilului care face obiectul prezentei documentații s-a efectuat din coordonatele punctelor determinate pe conturul acestuia, în sistemul de proiecție Stereografic 1970 și sistemul de referință Marea Neagră 1975.

Întocmit:

Data: 11.07.2018

Mercury Geosystems Srl

Ing. Rasinariu Avram Florin



Plan de amplasament și delimitare a imobilului

ANEXA NR. 1.35

Scara 1:500

Nr. cadastral:	Suprafața măsurată (mp)	Adresa imobilului	
	11721	Loc. Petrești, str. Simion Barnuțiu, nr. 90, jud. Alba.	
Nr. Carte funciară:	Unitatea Administrativ Teritorială (UAT)		
	UAT SEBES		

Str. Simion Barnuțiu

66.88m

368900

31.18m

8 11.23m

9

30.72m

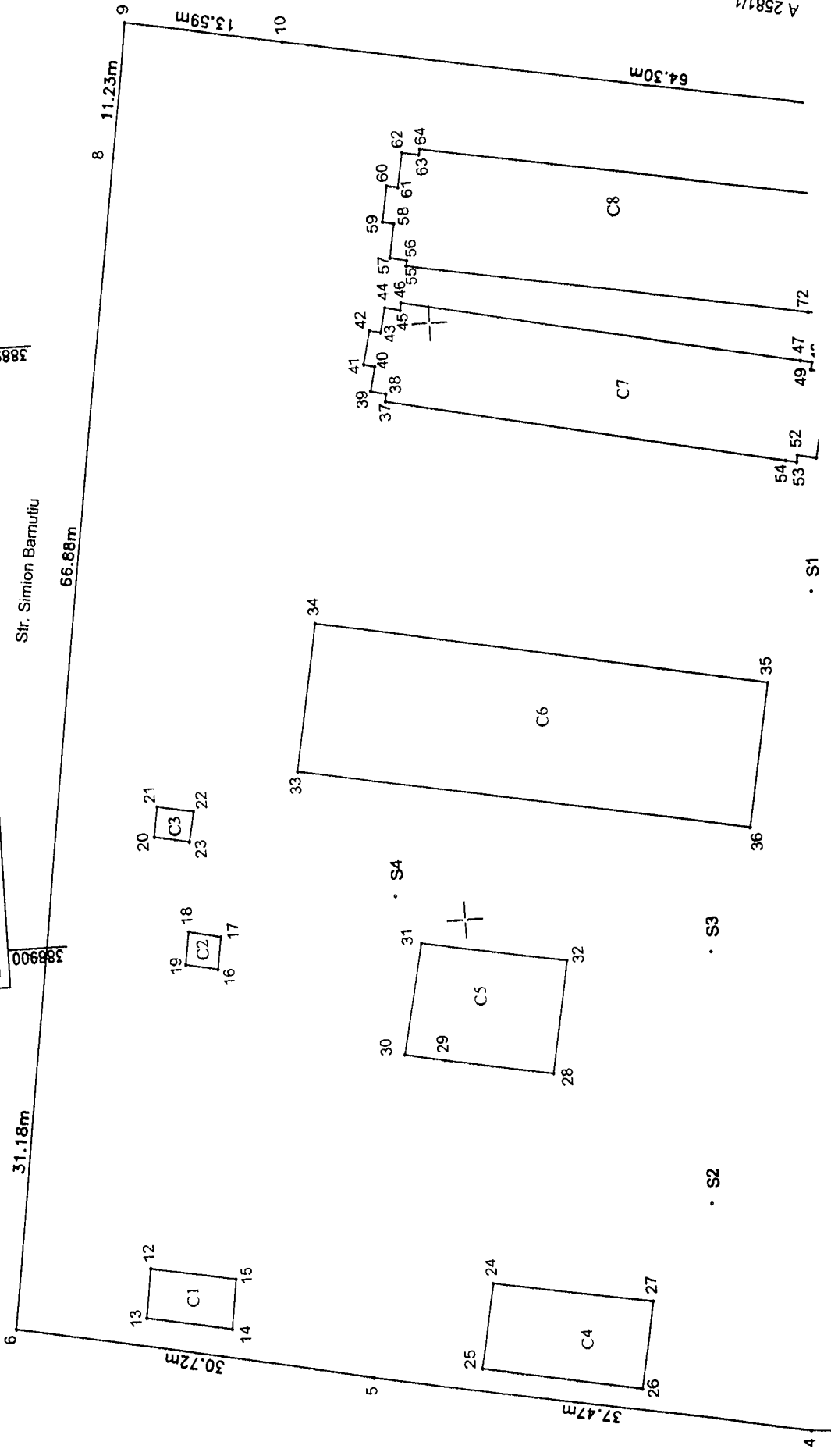
13.59m

10

491400

64.30m

A 2581/1



IE 81972

400

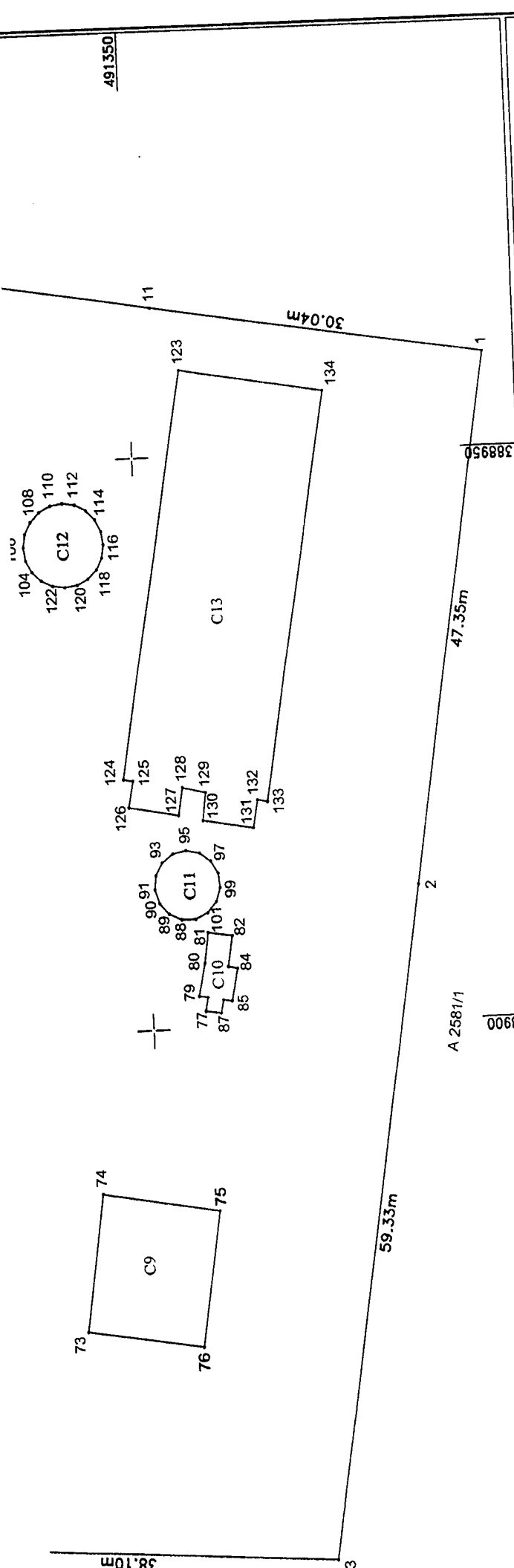
• S1

• S3

• S2

• S4

491350



A 2581/1

47.35m

30.04m

388900

388950

A. Date referitoare la teren

Nr. parcela	Categoria de folosinta curti constructii	Suprafata (mp)	Mențiuni
1		11721	Imobil împrejmuit cu gard de plasa
Total		11721	

B. Date referitoare la constructii

Cod	Destinatije	Suprafata construita la sol (mp)	Mențiuni
C1	CIE	31	Magazic, din zidarie, Rh=P, Sd=31 mp, edificata inainte de 2001
C2	CIE	8	Cabina paza, din zidarie, Rh=P, Sd=8 mp, edificata inainte de 2001
C3	CIE	8	Cabina paza, din zidarie, Rh=P, Sd=8 mp, edificata inainte de 2001
C4	CIE	95	Post Trofo, din zidarie, Rh=P, Sd=95 mp, edificat inainte de 2001
C5	CAS	122	Cladire administrativa, din zidarie, Rh=P+E, Sd=244 mp, edificata inainte de anul 2001
C6	CIE	483	Cladire Bazine, din zidarie, Rh=D+P, Sd=966 mp, edificata inainte de 2001
C7	CIE	322	Bazin apa, din beton, Sd=322 mp, edificat inainte de 2001
C8	CIE	377	Bazin apa, din beton, Sd=377 mp, edificat inainte de 2001
C9	CIE	16	Atelier, din zidarie, Rh=P+E, Sd=167 mp, edificat inainte de 2001
C10	CIE	16	Bazin apa, din beton, Sd=16 mp, edificat inainte de 2001
C11	CIE	28	Bazin apa, din beton, Sd=28 mp, edificat inainte de 2001
C12	CIE	41	Bazin apa, din beton, Sd=41 mp, edificat inainte de 2001
C13	CIE	502	Bazin apa, din beton, Sd=502 mp, edificat inainte de 2001

491300

Suprafata totala masurata a imobilului = 11721 mp

Suprafata din act N721 mp

AUTORIZARE
 Seria RO-P
 EXECUTANTII: SCS SRL
 ING. RAȘBĂRUȚĂV RAM DE DRIN
 Confirma și asigură măsurătorilor în teren, obținute prin mijloc de documentație cadastrale și corespundența acestora cu planurile și cartea funciară.

AVRAM FLORIN
 Partea 11/17

Inspector:
 Confirm introducerea imobilului in baza de date integrata și atribuirea numărului cadastral

Data:
 BCPI

Semnătura și parafa

Stampila

CALCULUL ANALITIC AL SUPRAFEȚELOR

SISTEM DE PROIECTIE " STEREOGRAFIC 70 "

TERENURI

CONSTRUCȚII

Parcela (teren)

Nr. Pct.	Coordonate pct.de contur		Lungimi laturi D(i,i+1)
	X [m]	Y [m]	
1	491318.229	388958.441	47.35
2	491325.672	388911.681	59.33
3	491335.396	388853.150	38.10
4	491373.407	388855.683	37.47
5	491410.266	388862.443	30.72
6	491440.424	388868.288	31.18
7	491435.915	388899.143	66.88
8	491426.264	388965.326	11.23
9	491424.643	388976.442	13.59
10	491411.250	388974.163	64.30
11	491347.860	388963.378	30.04
S(teren)=11721.380m			P=430.20m

Parcela (C1)

Nr. Pct.	Coordonate pct.de contur		Lungimi laturi D(i,i+1)
	X [m]	Y [m]	
12	491428.767	388872.629	4.20
13	491429.350	388868.473	7.35
14	491422.135	388867.083	4.20
15	491421.552	388871.239	7.35
S(C1)=30.796m			P=23.09m

Parcela (C2)

Nr. Pct.	Coordonate pct.de contur		Lungimi laturi D(i,i+1)
	X [m]	Y [m]	
16	491421.365	388897.258	2.72
17	491420.942	388899.941	2.78
18	491423.655	388900.538	2.72
19	491424.108	388897.854	2.81
S(C2)=7.582m			P=11.02m

Parcela (C3)

Nr. Pct.	Coordonate pct.de contur		Lungimi laturi D(i,i+1)
	X [m]	Y [m]	
20	491426.089	388908.419	2.55
21	491425.698	388910.938	3.16
22	491422.597	388910.353	2.54
23	491423.113	388907.861	3.03
S(C3)=7.872m			P=11.28m

Parcela (C4)

Nr. Pct.	Coordonate pct.de contur		Lungimi laturi D(i,i+1)
	X [m]	Y [m]	
24	491399.645	388869.328	6.95
25	491400.988	388862.508	13.67
26	491387.531	388860.081	6.95
27	491386.188	388866.901	13.67
S(C4)=95.036m			P=41.25m

Parcela (C5)

Nr. Pct.	Coordonate pct.de contur		Lungimi laturi D(i,i+1)
	X [m]	Y [m]	
28	491393.391	388886.450	9.28
29	491402.506	388888.182	3.45
30	491405.883	388888.879	9.63
31	491403.844	388898.287	12.44
32	491391.605	388896.047	9.76
S(C5)=122.220m			P=44.56m

CALCULUL ANALITIC AL SUPRAFEȚELOR

SISTEM DE PROIECTIE " STEREOGRAFIC 70 "

CONSTRUCȚII

Parcela (C6)

Nr. Pct.	Coordonate pct.de contur		Lungimi laturi D(i,i+1)
	X [m]	Y [m]	
33	491413.483	388913.162	12.45
34	491411.199	388925.403	38.87
35	491373.003	388918.181	12.38
36	491375.274	388906.014	38.87
S(C6)=482.587m P=102.57m			

Parcela (C7)

Nr. Pct.	Coordonate pct.de contur		Lungimi laturi D(i,i+1)
	X [m]	Y [m]	
37	491404.119	388943.485	0.66
38	491404.036	388944.138	1.33
39	491405.336	388944.441	2.10
40	491404.872	388946.489	0.98
41	491405.816	388946.746	2.97
42	491405.152	388949.636	0.97
43	491404.209	388949.422	2.14
44	491403.737	388951.506	1.33
45	491402.437	388951.203	0.66
46	491402.354	388951.856	34.36
47	491368.696	388944.960	0.98
48	491367.735	388944.761	0.63
49	491367.866	388944.148	1.45
50	491366.446	388943.835	7.12
51	491367.831	388936.847	1.58
52	491369.383	388937.153	0.56
53	491369.477	388936.600	0.92
54	491370.378	388936.770	34.40
S(C7)=322.024m P=95.14m			

Parcela (C8)

Nr. Pct.	Coordonate pct.de contur		Lungimi laturi D(i,i+1)
	X [m]	Y [m]	
55	491401.720	388955.005	0.45
56	491401.629	388955.449	1.48
57	491403.072	388955.755	2.84
58	491402.584	388958.548	0.98
59	491403.539	388958.758	2.97
60	491403.019	388961.678	0.97
61	491402.066	388961.511	2.87
62	491401.571	388964.343	1.47
63	491400.117	388964.098	0.45
64	491400.026	388964.542	34.51
65	491365.975	388958.930	0.85
66	491365.135	388958.807	0.56
67	491365.260	388958.262	1.68
68	491363.604	388957.979	8.96
69	491365.322	388949.184	1.43
70	491366.725	388949.461	0.49
71	491366.862	388948.988	0.97
72	491367.815	388949.141	34.41
S(C8)=377.323m P=98.33m			

Parcela (c9)

Nr. Pct.	Coordonate pct.de contur		Lungimi laturi D(i,i+1)
	X [m]	Y [m]	
73	491357.203	388873.909	12.11
74	491355.322	388885.873	10.83
75	491344.654	388884.013	12.04
76	491346.643	388872.142	10.71
S(c9)=130.001m P=45.68m			

Parcela (C10)

Nr. Pct.	Coordonate pct.de contur		Lungimi laturi D(i,i+1)
	X [m]	Y [m]	
77	491345.148	388901.558	1.27
78	491344.900	388902.802	0.81
79	491345.703	388902.926	2.86
80	491345.043	388905.713	2.67
81	491344.637	388908.351	2.23
82	491342.432	388907.997	2.66
83	491342.909	388905.382	0.85
84	491342.077	388905.201	2.87
85	491342.693	388902.399	0.79
86	491343.471	388902.507	1.20
87	491343.734	388901.335	1.43
S(C10)=16.382m P=19.64m			

Parcela (C11)

Nr. Pct.	Coordonate pct.de contur		Lungimi laturi D(i,i+1)
	X [m]	Y [m]	
88	491346.982	388909.505	1.25
89	491348.127	388910.015	1.25
90	491348.965	388910.946	1.25
91	491349.353	388912.138	1.25
92	491349.222	388913.385	1.25
93	491348.595	388914.471	1.25
94	491347.581	388915.207	1.25
95	491346.355	388915.468	1.25
96	491345.129	388915.207	1.25
97	491344.115	388914.471	1.25
98	491343.488	388913.385	1.25
99	491343.357	388912.138	1.25
100	491343.744	388910.946	1.25
101	491344.583	388910.015	1.25
102	491345.728	388909.505	1.25
S(C11)=27.720m P=18.80m			

CALCULUL ANALITIC AL SUPRAFEȚELOR

SISTEM DE PROIECTIE " STEREOGRAFIC 70 "

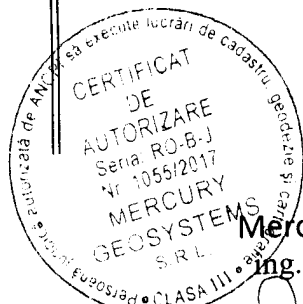
CONSTRUCȚII

Parcela (C12)

Nr. Pct.	Coordonate pct.de contur		Lungimi laturi D(i,i+1)
	X [m]	Y [m]	
103	491358.684	388939.837	1.14
104	491359.488	388940.641	1.14
105	491360.004	388941.654	1.14
106	491360.182	388942.778	1.14
107	491360.004	388943.901	1.14
108	491359.488	388944.915	1.14
109	491358.684	388945.719	1.14
110	491357.670	388946.235	1.14
111	491356.547	388946.413	1.14
112	491355.423	388946.235	1.14
113	491354.410	388945.719	1.14
114	491353.606	388944.915	1.14
115	491353.089	388943.901	1.14
116	491352.911	388942.778	1.14
117	491353.089	388941.654	1.14
118	491353.606	388940.641	1.14
119	491354.410	388939.837	1.14
120	491355.423	388939.320	1.14
121	491356.547	388939.142	1.14
122	491357.670	388939.320	1.14
S(C12)=40.841m P=22.75m			

Parcela (C13)

Nr. Pct.	Coordonate pct.de contur		Lungimi laturi D(i,i+1)
	X [m]	Y [m]	
123	491345.398	388957.715	36.29
124	491351.865	388922.007	0.90
125	491350.983	388921.817	2.42
126	491351.457	388919.443	4.65
127	491346.885	388918.585	2.52
128	491346.453	388921.064	2.18
129	491344.337	388920.530	2.48
130	491344.679	388918.076	4.64
131	491340.107	388917.266	2.47
132	491339.664	388919.692	0.91
133	491338.779	388919.502	36.43
134	491332.551	388955.400	13.05
S(C13)=502.360m P=108.94m			



Executant:
Mercury Geosystems S.R.L.
ing. Rasinariu Ayram Florin

Data: 11.07.2018



Oficiul de Cadastru și Publicitate Imobiliară ALBA
Biroul de Cadastru și Publicitate Imobiliară Sebes

Nr. cerere **7253**
Ziua **27**
Luna **06**
Anul **2018**

EXTRAS DE CARTE FUNCİARĂ PENTRU INFORMARE

Carte Funciară Nr. 85644 Sebes



A. Partea I. Descrierea imobilului

TEREN Necunoscut

Nr. CF vechi:3026 Petrești

Adresa: Loc. Petrești, Jud. Alba

Nr. Crt	Nr. cadastral Nr. topografic	Suprafața* (mp)	Observații / Referințe
A1	Top: 648/2/2	6.028	

B. Partea II. Proprietari și acte

Înscrieri privitoare la dreptul de proprietate și alte drepturi reale		Referințe
541 / 08/11/1950		
Act nr. -, din 08/11/1950 emis de -;		
B1	Intabulare, drept de PROPRIETATE, dobandit prin Lege, cota actuala 1/1 1) STATUL ROMÂN	A1

C. Partea III. SARCINI

Înscrieri privind dezmembrămintele dreptului de proprietate, drepturi reale de garanție și sarcini		Referințe
541 / 08/11/1950		
Act nr. -, din 08/11/1950 emis de -;		
C1	Intabulare, drept de FOLOSINTA 1) MINISTERUL FORTELOR ARMATEI	A1

Anexa Nr. 1 La Partea I

Teren

Cadastral	Suprafața (mp)*	Observații / Referințe
Top: 648/2/2	6.028	

* Suprafața este determinată în planul de proiecție Stereo 70.

DETALII LINIARE IMOBIL

Geometria pentru acest imobil nu a fost sist.

Date referitoare la teren

Nr Crt	Categorie folosință	Intra vilan	Suprafața (mp)	Tarla	Parcelă	Nr. topo	Observații / Referințe
1	arabil	-	6.028	-	-	648/2/2	

Certific că prezentul extras corespunde cu pozițiile în vigoare din cartea funciară originală, păstrată de acest birou.

Prezentul extras de carte funciară este valabil la autentificarea de către notarul public a actelor juridice prin care se sting drepturile reale precum și pentru dezbateră succesiunilor, iar informațiile prezentate sunt susceptibile de orice modificare, în condițiile legii.

S-a achitat tariful de 20 RON, -Online nr.3173/27-06-2018 în suma de 20, pentru serviciul de publicitate imobiliară cu codul nr. 272.

Data soluționării,
27-06-2018

Data eliberării,
/ /

Asistent Registrator,
CLAUDIU ALIN BRINCEANU
Claudiu-Alin
Brinceanu
(parafa și semnătura)

Referent,

(parafa și semnătura)

PREȘEDINTE DE ȘEDINȚĂ
Consilier local, MITUȚ CRISTIAN NICOLAE



SECRETAR MUNICIPIU
VLAD CRISTINA ELENA