

**ROMÂNIA**  
**JUDEȚUL ALBA**  
**MUNICIPIUL SEBEȘ**  
**CONSILIUL LOCAL**

**HOTĂRÂREA Nr. 255 / 2017**

**privind aprobarea modificării Organigramei și Statului de funcții ale Spitalului  
Municipal Sebeș, Județul Alba**

Consiliul Local al Municipiului Sebeș, jud. Alba;

Întrunit în ședință, publică, ordinară din data de 28.09.2017, ora 14,00;

Luând în dezbateră proiectul de hotărâre privind aprobarea modificării Organigramei și Statului de funcții ale Spitalului Municipal Sebeș, Județul Alba;

Având în vedere adresa Spitalului Municipal Sebeș, înregistrată la Primăria Municipiului Sebeș sub numărul 29773/21.09.2017, prin care solicită aprobarea modificării Organigramei și Statului de funcții.

Văzând:

- H.C.L. nr. 36/2017 și H.C.L. nr. 190/2016;

- Nota de fundamentare a Spitalului Municipal Sebeș, numărul 5322/21.09.2017, prin care se aduce la cunoștință modificările aduse Organigramei și Statului de funcții al Spitalului Municipal Sebeș până la data de 15.09.2017;

-Expunerea de motive la proiectul de hotărâre privind aprobarea modificării organigramei și statului de funcții ale Spitalului Municipal Sebeș, Județul Alba ;

-Raportul de specialitate nr.30123/26.09.2017 al Compartimentului Resurse Umane din cadrul aparatului de specialitate al primarului, prin care se propune aprobarea modificării Organigramei și Statului de funcții ale Spitalului Municipal Sebeș, Județul Alba;

Având avizul Comisiei de studii prognoze economico-sociale, buget, finanțe și al Comisiei pentru învățământ, cultură, sport, agrement, monumente istorice protecție socială, protecție copii, culte, sănătate și familie din cadrul Consiliului local Sebeș ;

În temeiul prevederilor HG nr.56/2009 pentru aprobarea Normelor metodologice de aplicare a Ordonanței de urgență a Guvernului nr. 162/2008 privind transferul ansamblului de atribuții și competențe exercitate de Ministerul Sănătății către autoritățile administrației publice locale;

În temeiul prevederilor art.174, alin.(5) din Legea nr.95 din 14.04.2006-privind reforma în domeniul sănătății, cu modificările și completările ulterioare.

În temeiul prevederilor art.36, alin.(3), lit.b) din Legea nr.215/2001 – legea administrației publice locale, republicată în anul 2007, cu modificările și completările ulterioare, coroborate cu prevederile art.36, alin.(6), lit.a), pct.3 din același act normativ.

În baza art.45 din Legea nr.215/2001 – legea administrației publice locale, republicată în anul 2007, cu modificările și completările ulterioare.

**HOTĂRĂȘTE**

**Art.1.** Se aprobă modificarea Organigramei și Statului de funcții ale Spitalului Municipal Sebeș, Județul Alba conform Anexei nr.1 (Organigrama ) și Anexei nr. 2 (Stat de funcții), anexe care face parte integrantă din prezenta hotărâre.

Se modifică corespunzător H.C.L. nr. 36/2017 și H.C.L. nr. 190/2016;

**Art.2.** Ducerea la îndeplinire a prezentei hotărâri revine Spitalului Municipal Sebeș.

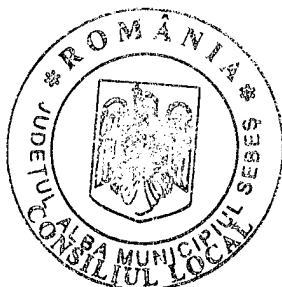
**Art.3.** Prezenta hotărâre poate fi atacată de către persoanele îndreptățite, în termenul și în condițiile prevăzute de Legea nr.554/2004, privind contenciosul administrativ, cu modificările și completările ulterioare.

**Prezenta hotărâre va fi afișată, se va publica pe site-ul primăriei și în monitorul oficial al municipiului Sebeș și se comunică:**

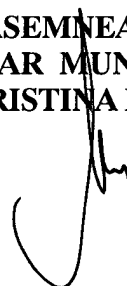
- Instituției Prefectului Județului Alba
- Primarului municipiului Sebeș
- Viceprimarului municipiului Sebeș
- Arhitectului șef
- Birou Contencios Juridic, Administrație, Transparența Decizională și Arhivă
- Compartimentului Relații Publice, Comunicare și Informatică
- Serviciul Cheltuieli și Resurse Umane
- Aparatului permanent al Consiliului Local Sebeș
- Spitalului municipal Sebeș .

Sebeș la 28.09.2017,

**PRESEDINTE DE SEDINTA**  
**Consilier Local** **STU SIMONA**



**CONTRASEMNEAZA**  
**SECRETAR MUNICIPIU**  
**VLAD CRISTINA ELENA**

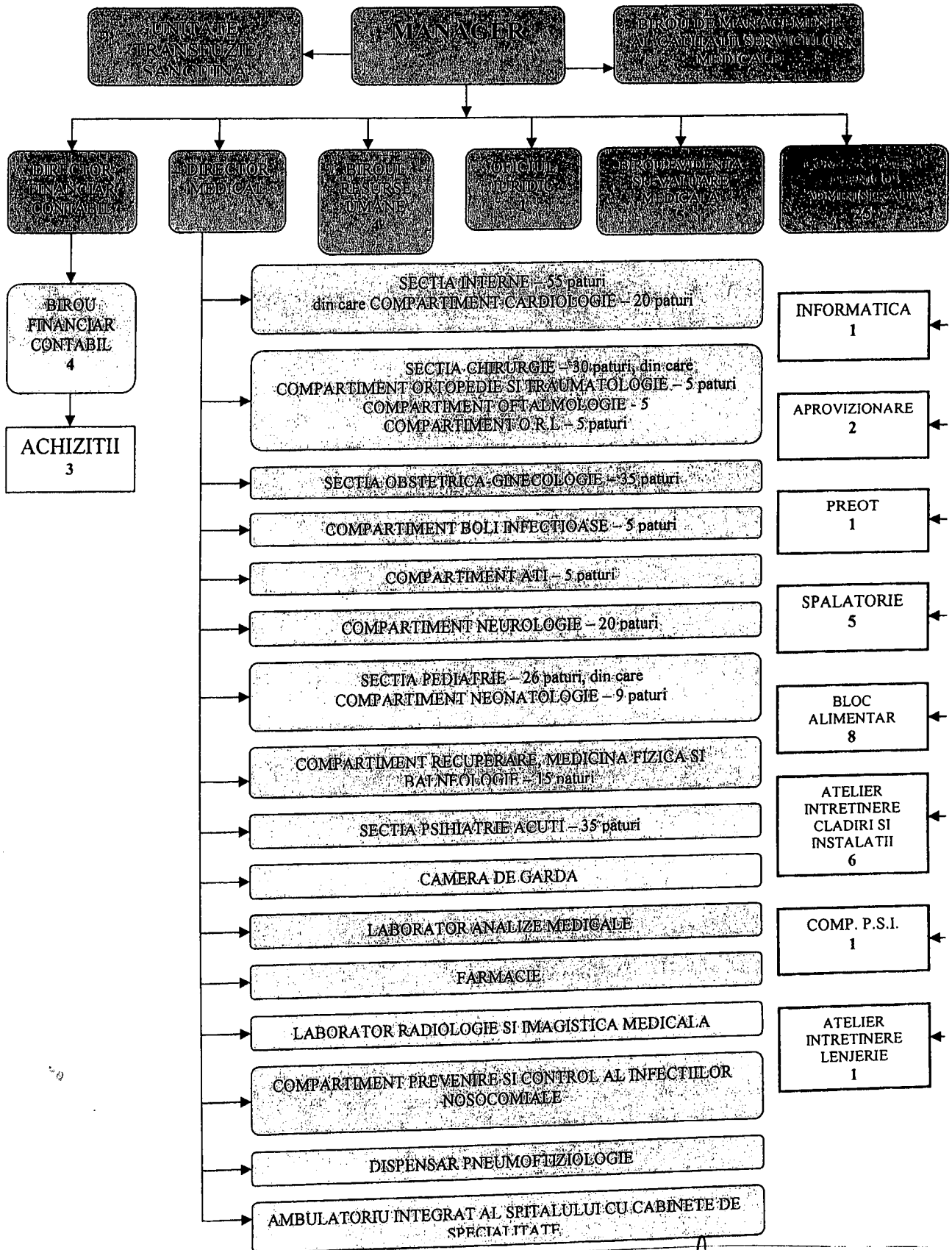


2 ex FA/CV/CA conține 2 pagini și anexe



ORGANIGRAMA SPITALULUI MUNICIPAL SEBEȘ

Adresa: 17a HCL  
250/2012

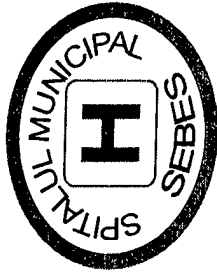


PREȘEDINTE DE ȘEDINȚĂ  
Consilier local ITD SIMONA



SECRETAR MUNICIPIU  
VLAD CRISTINA ELENA

Amara 2. la HEL 2.55/2018



# SPITALUL MUNICIPAL SEBEȘ

SPITAL CATEGORIA IV  
str. ȘURIANU, NR. 41  
SEBEȘ, JUDEȚUL ALBA

APROBAT  
ORDONATOR PRINCIPAL DE CREDITE

## STAT DE FUNCȚII LA 15.09. 2017

NR. CRT.	FUNCȚIA	SPECIALITATEA	NIVEL STUDII	CUAN TUM POST	CLASA SAL.	GRA-DAȚIA	STARE POST
<b>COMITETUL DIRECTOR</b>							
	MANAGER		S	1	87	4	
	DIRECTOR MEDICAL		S	1	86	4	
	DIRECTOR FINANCIAR CONTABIL		S	1	76	5	
<b>SECȚIA MEDICINA INTERNA-55 paturi, din care, 20 paturi-Comp. Cardiologie</b>							
1	MEDIC PRIMAR - ȘEF SECȚIE	MEDICINĂ INTERNĂ	S	1	85	5	
2	MEDIC PRIMAR	MEDICINĂ INTERNĂ	S	1	72	5	
3	MEDIC SPECIALIST	MEDICINĂ INTERNĂ	S	1	63	2	
4	MEDIC REZIDENT AN V	CARDIOLOGIE	S	1	62	1	
5	MEDIC REZIDENT AN II	MEDICINĂ INTERNĂ	S	1	57	1	SUSPENDAT
6	MEDIC REZIDENT AN III	CARDIOLOGIE	S	1	61	1	
7	MEDIC REZIDENT AN V	CARDIOLOGIE	S	1	62	1	
8	MEDIC REZIDENT AN III	GASTROENTEROLOGIE	S	1	58		
9	ASISTENT MEDICAL PRINC.- AS.ȘEF	MEDICALĂ	PL	1	56	5	
10	ASISTENT MEDICAL PRINC.	MEDICALĂ	PL	1	52	5	
11	ASISTENT MEDICAL PRINC.	MEDICALĂ	PL	1	52	5	
12	ASISTENT MEDICAL PRINC.	MEDICALĂ	PL	1	52	5	
13	ASISTENT MEDICAL PRINC.	MEDICALĂ	PL	1	52	5	
14	ASISTENT MEDICAL	MEDICALĂ	PL	1	52	5	
15	ASISTENT MEDICAL PRINC.	MEDICALĂ	PL	1	41		
16	ASISTENT MEDICAL PRINC.	MEDICALĂ	PL	1	52	5	
17	ASISTENT MEDICAL	MEDICALĂ	PL	1	51	4	

18	ASISTENT MEDICAL PRINC.	MEDICALA	PL	1	52	2	
19	ASISTENT MEDICAL	MEDICALA	PL	1	48	3	
20	ASISTENT MEDICAL	MEDICALĂ	PL	1	44	1	
21	ASISTENT MEDICAL PRINC.	MEDICALĂ EKG	PL	1	51	4	SUSPENDAT
22	ASISTENT MEDICAL PRINC.	MEDICALĂ	S	1	57	5	VACANT
23	ASISTENT MEDICAL PRINC.	MEDICALĂ	PL	1			VACANT
24	ASISTENT MEDICAL	MEDICALĂ	PL	1	48	3	SUSPENDAT
25	ASISTENT MEDICAL	MEDICALĂ	S	1	41		
26	ASISTENT MEDICAL	MEDICALĂ	PL	1	50	5	
27	ASISTENT MEDICAL	MEDICALĂ	S	1	47	1	
28	REGISTRATOR MEDICAL		M	1	38		
29	REGISTRATOR MEDICAL		M	1	45	3	
30	INFIRMIERA		G	1	23	5	
31	INFIRMIERA		G	1	18	4	
32	INFIRMIERA		G	1	19	5	
33	INFIRMIERA		G	1	19	5	
34	INGRIJITOR CURĂȚENIE		G	1	20	4	
35	INGRIJITOR CURĂȚENIE		G	1	19	3	
36	INGRIJITOR CURĂȚENIE		G	1	19	3	
37	INGRIJITOR CURĂȚENIE		G	1	12		VACANT
38	INGRIJITOR CURĂȚENIE		G	1	12		VACANT
39	INGRIJITOR CURĂȚENIE		G	1	19	3	
	CAMERĂ DE GARDĂ						
40	MEDIC COORDONATOR	MEDICINĂ GENERALĂ	S	1			
41	ASISTENT MEDICAL PRINC.	MEDICALĂ	PL	1	52	5	
42	ASISTENT MEDICAL	MEDICALĂ	PL	1	44	1	
43	ASISTENT MEDICAL	MEDICALĂ	PL	1	46	2	
44	ASISTENT MEDICAL PRINC.	MEDICALĂ	PL	1	50	2	
45	ASISTENT MEDICAL PRINC.	MEDICALĂ	PL	1	52	5	
46	ASISTENT MEDICAL PRINC.	MEDICALĂ	PL	1	52	5	
47	ASISTENT MEDICAL	MEDICALĂ	PL	1	44	1	
48	ASISTENT MEDICAL	MEDICALĂ	PL	1	50	5	
49	INGRIJITOR CURĂȚENIE		G	1			VACANT
	COMPARTIMENT RECUPERARE, MEDICINĂ FIZICĂ ȘI BALNEOLOGIE - 15 paturi						
50	MEDIC PRIMAR DOCTOR ÎN MEDICINĂ BALNEOFIZIOTERAPIE	BALNEOFIZIOTERAPIE	S	1	72	5	
51	MEDIC SPECIALIST	RECUPER.MED.FIZ.ȘI/B	S	1	63	2	SUSPENDAT
52	MEDIC REZIDENT AN III	REABILITARE MEDICALĂ	S		58		
53	ASISTENT MEDICAL PRINC.	B.F.T.	PL	1	52	5	
54	ASISTENT MEDICAL	MEDICALĂ	PL	1	41		
55	ASISTENT MEDICAL PRINC.-COORD.	B.F.T.	PL	1	55	4	

56	ASISTENT MEDICAL PRINC.	B.F.T.	PL	1	52	5
57	ASISTENT MEDICAL	MEDICALĂ	PL	1	44	1
58	REGISTRATOR MEDICAL PRINCIPAL		M	1	47	3
59	INFIRMIERA		G	1	23	5
60	INFIRMIERA		G	1	17	3
61	INGRIJITOR CURĂȚENIE		G	1	21	5
<b>SECȚIA CHIRURGIE GENERALĂ-30 paturi, din care Comp. Ortopedie si Traum.-5 paturi; Comp. ORL-5 paturi;Comp. Oftalmologie-5 paturi</b>						
62	MEDIC PRIMAR- ȘEF SECȚIE	CHIRURGIE	S	1	85	5
63	MEDIC PRIMAR	CHIRURGIE	S	1	71	4 SUSPENDAT
64	MEDIC PRIMAR	CHIRURGIE	S	1		VACANT
65	MEDIC PRIMAR	ORTOPEDIE	S	1	72	5
66	MEDIC REZIDENT AN V	ORTOPEDIE	S	1	62	1
67	MEDIC SPECIALIST	CHIRURGIE	S	1		VACANT
68	MEDIC SPECIALIST	MEDICINĂ DE URGENȚĂ	S	1		VACANT
69	ASISTENT MEDICAL PRINC.	MEDICALĂ	S	1	56	4
70	ASISTENT MEDICAL PRINC.	MEDICALĂ	PL	1	52	5
71	ASISTENT MEDICAL PRINC.-AS.ȘEF	MEDICALĂ	PL	1	56	5
72	ASISTENT MEDICAL PRINC.	MEDICALĂ	PL	1	52	5
73	ASISTENT MEDICAL PRINC.	MEDICALĂ	PL	1	50	3
74	ASISTENT MEDICAL	MEDICALĂ	S	1	49	2
75	ASISTENT MEDICAL	MEDICALĂ	PL	1	44	1
76	ASISTENT MEDICAL PRINCIPAL	MEDICALĂ	PL	1	52	5
77	ASISTENT MEDICAL PRINCIPAL	MEDICALĂ	PL	1	50	3 SUSPENDAT
78	ASISTENT MEDICAL PRINC.	MEDICALĂ	PL	1	50	3
79	ASISTENT MEDICAL PRINCIPAL	MEDICALĂ	PL	1	52	5
80	ASISTENT MEDICAL PRINC.	MEDICALĂ	PL	1	50	3 SUSPENDAT
81	ASISTENT MEDICAL	MEDICALĂ	PL	1	50	5
82	REGISTRATOR MEDICAL PRINCIPAL		M	1	49	5
83	INFIRMIERA		M	1		VACANT
84	INFIRMIERA		M	1	23	5
85	INFIRMIERA		G	1	22	4
86	INFIRMIERĂ DEBUTANTĂ		M	1	20	4
87	INFIRMIERĂ DEBUTANTĂ		M	1	19	3
88	INFIRMIERĂ DEBUTANTĂ		M	1	20	4
89	INGRIJITOR CURĂȚENIE		M	1	21	5
90	INGRIJITOR CURĂȚENIE		G	1	20	4
<b>COMPARTIMENT O.R.L.-5 paturi</b>						
91	MEDIC PRIMAR	O.R.L.	S	1	72	5
92	MEDIC REZIDENT AN III	O.R.L.	S	1	63	2
93	ASISTENT MEDICAL PRINC.	MEDICALĂ	PL	1	52	5

COMPARTIMENT OFTALMOLOGIE-5 paturi									
94	MEDIC SPECIALIST	OFTALMOLOGIE	S	1	65	3			
95	MEDIC SPECIALIST	OFTALMOLOGIE	S	1	64	2			
96	ASISTENT MEDICAL PRINC.	MEDICALA	PL	1			VACANT		
97	ASISTENT MEDICAL DEBUTANT	MEDICALA	PL		15	1			
98	INGRIJITOR CURATENIE		G	1	15	2			
99	INGRIJITOR CURATENIE		G	1	17	2			
<b>COMPARTIMENT ATI-5 paturi</b>									
100	MEDIC SPECIALIST	A.T.I.	S	1			VACANT		
101	MEDIC REZIDENT AN III	A.T.I.	S	1	58				
102	MEDIC REZIDENT AN III	A.T.I.	S		58				
103	MEDIC REZIDENT AN V	A.T.I.	S	1	66	3			
104	MEDIC PRIMAR	A.T.I.	S				VACANT		
105	ASISTENT MEDICAL PRINC.	A.T.I.	PL	1	52	5			
106	ASISTENT MEDICAL PRINC.	A.T.I.	PL	1			VACANT		
107	ASISTENT MEDICAL PRINC.	A.T.I.	PL	1	50	3			
108	ASISTENT MEDICAL PRINC.	A.T.I.	PL	1	51	4			
109	INFIRMIERA	A.T.I.	M	1	23	5			
<b>SECȚIA OBSTETRICĂ-GINECOLOGIE-35 paturi</b>									
110	MEDIC PRIMAR - ȘEF SECȚIE	OBSTETRICĂ-GINEC.	S	1	85	5			
111	MEDIC PRIMAR	OBSTETRICĂ-GINEC.	S	1	71	4			
112	MEDIC SPECIALIST	OBSTETRICĂ-GINEC.	S	1	63	2			
113	MEDIC SPECIALIST	OBSTETRICĂ-GINEC.	S	1			VACANT		
114	MEDIC REZIDENT AN V	OBSTETRICĂ-GINEC.	S	1	62	1			
115	ASISTENT MEDICAL PRINC.- AS.ȘEF	OBSTETRICĂ-GINEC.	S	1	61	5			
116	ASISTENT MEDICAL PRINC.	OBSTETRICĂ-GINEC.	PL	1	52	5			
117	ASISTENT MEDICAL PRINC.	OBSTETRICĂ-GINEC.	PL	1	51	4			
118	ASISTENT MEDICAL PRINC.	OBSTETRICĂ-GINEC.	PL	1	51	4			
119	ASISTENT MEDICAL	OBSTETRICĂ-GINEC.	PL	1	41				
120	ASISTENT MEDICAL PRINCIPAL	MEDICALĂ	PL	1	48	2			
121	ASISTENT MEDICAL PRINC.	OBSTETRICĂ-GINEC.	S	1	57	5			
122	ASISTENT MEDICAL PRINC.	OBSTETRICĂ-GINEC.	PL	1	52	5			
123	ASISTENT MEDICAL PRINC.	OBSTETRICĂ-GINEC.	S	1	57	5			
124	ASISTENT MEDICAL PRINCIPAL	OBSTETRICĂ-GINEC.	PL	1	51	4			
125	ASISTENT MEDICAL PRINC.	OBSTETRICĂ-GINEC.	PL	1	52	5			
126	ASISTENT MEDICAL	OBSTETRICĂ-GINEC.	PL	1	48	3			
127	ASISTENT MEDICAL PRINC.	OBSTETRICĂ-GINEC.	PL	1	52	5			
128	ASISTENT MEDICAL PRINC.	PEDIATRIE	PL	1	51	4			
129	ASISTENT MEDICAL PRINCIPAL	OBSTETRICĂ-GINEC.	PL	1	51	4			
130	ASISTENT MEDICAL	OBSTETRICĂ-GINEC.	PL	1	41				
131	ASISTENT MEDICAL	OBSTETRICĂ-GINEC.	S	1	44				

132	ASISTENT MEDICAL	OBSTETRICĂ-GINEC.	S	1	44			
133	ASISTENT MEDICAL	OBSTETRICĂ-GINEC.	PL	1				VACANT
134	REGISTRATOR MEDICAL		M	1	43	5		
135	INFIRMIERA		M	1				VACANT
136	INFIRMIERA		M	1	23	5		
137	INFIRMIERA		G	1	21	3		
138	INFIRMIERA		G	1	23	5		
139	INFIRMIERA		G	1	19	5		
140	INFIRMIERA		G	1	19	5		
141	INFIRMIERA		G	1	15	2		
142	INGRIJITOR CURĂȚENIE		G	1	21	5		
143	INGRIJITOR CURĂȚENIE		G	1	20	4		
144	INGRIJITOR CURĂȚENIE		G	1	12			
145	INGRIJITOR CURĂȚENIE		G	1	21	5		
<b>SECȚIA PEDIATRIE-26 paturi, din care Compartiment Neonatologie-9 paturi</b>								
146	MEDIC PRIMAR - ȘEF SECȚIE	PEDIATRIE	S	1	85	5		
147	MEDIC SPECIALIST	PEDIATRIE	S	1	63	2		
148	MEDIC SPECIALIST	PEDIATRIE	S	1	63	2		
149	MEDIC PRIMAR	NEONATOLOGIE	S	1				VACANT
150	ASISTENT MEDICAL	PEDIATRIE	S	1	47	1		
151	ASISTENT MEDICAL PRINCIPAL	PEDIATRIE	PL	1	56	5		
152	ASISTENT MEDICAL PRINCIPAL	PEDIATRIE	PL	1	52	5		
153	ASISTENT MEDICAL	MEDICALĂ	PL	1	41			
154	ASISTENT MEDICAL PRINCIPAL	MEDICALĂ	PL	1	52	5		
155	ASISTENT MEDICAL PRINCIPAL	MEDICALĂ	PL	1	50	3		
156	ASISTENT MEDICAL	MEDICALĂ	PL	1	41			
157	ASISTENT MEDICAL	MEDICALĂ	PL	1	44	1		
158	ASISTENT MEDICAL PRINCIPAL	MEDICALĂ	S	1	57	5		
159	ASISTENT MEDICAL	MEDICALĂ	PL	1	50	5		
160	ASISTENT MEDICAL PRINCIPAL	MEDICALĂ	PL	1	50	3		
161	ASISTENT MEDICAL	MEDICALĂ	S	1	52	4		
162	ASISTENT MEDICAL	MEDICALĂ	PL	1	48	3		
163	ASISTENT MEDICAL PRINCIPAL	MEDICALĂ	PL	1	51	4		
164	ASISTENT MEDICAL	MEDICALĂ	PL	1	49	4		
165	ASISTENT MEDICAL DEBUTANT	MEDICALĂ	PL	1	12	0		
166	REGISTRATOR MEDICAL		M	1	41	1		
167	INFIRMIERA		G	1	23	5		
168	INFIRMIERA		M	1	23	5		
169	INFIRMIERA		M	1	18	4		
170	INFIRMIERA		M	1				VACANT



171	INGRIJITOR CURĂȚENIE		M	1	21	5
172	INGRIJITOR CURĂȚENIE		G	1	20	4
173	INGRIJITOR CURĂȚENIE		G	1	21	5
174	INGRIJITOR CURĂȚENIE		M	1	19	3
	<b>COMPARTIMENT BOLI INFECȚIOASE-5 paturi</b>					
175	MEDIC SPECIALIST	BOLI INFECȚIOASE	S	1	63	2
176	ASISTENT MEDICAL	MEDICALĂ	PL	1	41	
177	ASISTENT MEDICAL	MEDICALĂ	PL	1	48	3
178	ASISTENT MEDICAL PRINC.	MEDICALĂ	PL	1	50	3
179	ASISTENT MEDICAL PRINCIPAL	MEDICALĂ	PL	1	50	3
180	ASISTENT MEDICAL	MEDICALĂ	PL	1	46	2
181	ASISTENT MEDICAL PRINCIPAL	MEDICALĂ	PL	1	50	3
182	INGRIJITOR CURĂȚENIE		G	1	17	2
183	INGRIJITOR CURĂȚENIE		G	1	21	5
184	INGRIJITOR CURĂȚENIE		G	1	17	2
	<b>COMPARTIMENT NEUROLOGIE-25 paturi</b>					
185	MEDIC PRIMAR	NEUROLOGIE	S	1	72	5
186	MEDIC SPECIALIST	NEUROLOGIE	S	1	63	2
187	MEDIC REZIDENT AN III	NEUROLOGIE	S	1	63	2
188	ASISTENT MEDICAL	MEDICALĂ	PL	1	41	SUSPENDAT
189	ASISTENT MEDICAL PRINCIPAL	MEDICALĂ	S	1	57	5
190	ASISTENT MEDICAL PRINC.	MEDICALĂ	S	1	57	5
191	ASISTENT MEDICAL	MEDICALĂ	PL	1	50	3
192	ASISTENT MEDICAL	MEDICALĂ	PL	1	44	1
193	ASISTENT MEDICAL PRINCIPAL	MEDICALĂ	S	1	57	5
194	ASISTENT MEDICAL PRINCIPAL	MEDICALĂ	PL	1	52	5
195	ASISTENT MEDICAL -COORD.	MEDICALĂ	PL	1	54	5
196	ASISTENT MEDICAL	MEDICALĂ	PL	1	41	SUSPENDAT
197	ASISTENT MEDICAL	MEDICALĂ	PL	1	49	4
198	REGISTRATOR MEDICAL		M	1	46	4
199	INFIRMIERĂ		M	1	18	4
200	INFIRMIERĂ		G	1	19	5
201	INFIRMIERĂ		G	1	23	5
202	INGRIJITOR CURĂȚENIE		G	1	19	3
203	INGRIJITOR CURĂȚENIE		G	1	17	3
	<b>SECȚIA PSIHIATRIE ACUȚI-35 paturi</b>					
204	MEDIC PRIMAR - ȘEF SECȚIE	PSHIATRIE	S	1	85	5
205	MEDIC SPECIALIST	PSHIATRIE	S	1	65	3
206	MEDIC SPECIALIST	PSHIATRIE	S	1		VACANT
207	MEDIC REZIDENT ANUL IV	PSHIATRIE	S	1	61	1

208	PSIHOLOG SPECIALIST	PSIHOLOGIE	S	1				VACANT
209	ASISTENT MEDICAL PRINC. - AS.ŞEF	MEDICALĂ	S	1	60		4	
210	ASISTENT MEDICAL PRINC.	MEDICALĂ	PL	1	52		5	
211	ASISTENT MEDICAL PRINC.	MEDICALĂ	PL	1	52		5	
212	ASISTENT MEDICAL PRINC.	MEDICALĂ	PL	1	52		5	
213	ASISTENT MEDICAL PRINC.	MEDICALĂ	PL	1	52		5	
214	ASISTENT MEDICAL PRINC.	MEDICALĂ	PL	1	52		5	
215	ASISTENT MEDICAL PRINC.	MEDICALĂ	PL	1	51		4	
216	ASISTENT MEDICAL PRINC.	MEDICALĂ	PL	1	51		4	
217	ASISTENT MEDICAL PRINC.	MEDICALĂ	PL	1	52		5	
218	ASISTENT MEDICAL PRINC.	MEDICALĂ	PL	1	51		4	
219	ASISTENT MEDICAL PRINC.	MEDICALĂ	PL	1	46		2	SUSPENDAT
220	ASISTENT MEDICAL	MEDICALĂ	PL	1	50		5	
221	REGISTRATOR MEDICAL		M	1				VACANT
222	INFIRMIERA		M	1	23		5	
223	INFIRMIERA		G	1	23		5	
224	INGRIJITOR CURĂŢENIE		G	1	21		5	
225	INGRIJITOR CURĂŢENIE		G	1				VACANT
226	INGRIJITOR CURĂŢENIE		G	1	19		3	
	<b>LABORATOR RADIOLOGIE ŞI IMAGISTICĂ MEDICALĂ</b>							
227	MEDIC PRIMAR ŞEF UNIT. NUCLEARĂ RADIOLOGIE		S	1	89		5	
228	MEDIC SOECIALIST	RADIOLOGIE	S	1	65		3	
229	MEDIC PRIMAR	RADIOLOGIE	S	1				VACANT
230	ASISTENT MEDICAL PRINC. - AS.ŞEF	RADIOLOGIE	PL	1	56		5	
231	ASISTENT MEDICAL PRINC.	RADIOLOGIE	PL	1	50		3	
232	ASISTENT MEDICAL PRINCIPAL	RADIOLOGIE	PL	1	52		5	
233	ASISTENT MEDICAL PRINCIPAL	RADIOLOGIE	PL	1	50		3	
234	ASISTENT MEDICAL PRINCIPAL	MEDICALĂ	PL	1	51		4	
235	ASISTENT MEDICAL PRINCIPAL	MEDICALĂ	PL	1	52		5	
236	TEHNICIAN PRINCIPAL AP. MEDICALĂ	RADIOLOGIE	M	1	50		5	
237	ASISTENT MEDICAL		PL	1				VACANT
238	ASISTENT MEDICAL		PL	1				VACANT
239	ASISTENT MEDICAL		PL	1				VACANT
240	ASISTENT MEDICAL		PL	1				VACANT
241	REGISTRATOR MEDICAL		M	1	38			
	<b>FARMACIE</b>							
242	FARMACIST - ŞEF	FARMACIE	S	1	85		5	
243	ASISTENT MEDICAL PRINCIPAL	FARMACIE	PL	1	52		5	
244	ASISTENT MEDICAL PRINCIPAL	FARMACIE	PL	1	52		5	
245	ASISTENT MEDICAL	FARMACIE	PL	1	44		1	SUSPENDAT

246	ASISTENT MEDICAL PRINCIPAL	FARMACIE	PL	1	52	5
247	REGISTRATOR MEDICAL PRINCIPAL		M	1	47	3
248	INGRIJITOR CURĂȚENIE		M	1	21	5
	<b>LABORATOR ANALIZE MEDICALE</b>					
249	MEDIC PRIMAR	MEDICINĂ DE LABORAT.	S	1	72	5
250	MEDIC SPECIALIST - ȘEF LABORATOR	MEDICINĂ DE LABORAT.	S	1	85	2
251	CHIMIST PRINCIPAL	CHIMIST	S	1	62	5
252	CHIMIST PRINCIPAL	CHIMIST	S	1	62	5
253	CHIMIST SPECIALIST	CHIMIST	S	1	57	3
254	CHIMIST	CHIMIST	S	1		VACANT
255	FARMACIST PRIMAR	FARMACIE	S	1	64	5
256	ASISTENT MEDICAL PRINC. - ȘEF	LABORANT	PL	1	55	4
257	ASISTENT MEDICAL PRINC.	LABORANT	M	1	50	5
258	ASISTENT MEDICAL PRINC.	LABORANT	PL	1	52	5
259	ASISTENT MEDICAL PRINC.	LABORANT	PL	1	52	5
260	ASISTENT MEDICAL	LABORANT	PL	1	44	1
261	ASISTENT MEDICAL PRINC.	LABORANT	PL	1	51	4
262	ASISTENT MEDICAL	MEDICALĂ	PL	1	49	4
263	ASISTENT MEDICAL PRINC.	LABORANT	PL	1	51	4
264	ASISTENT MEDICAL PRINC.	LABORANT	PL	1	52	5
265	REGISTRATOR MEDICAL		M	1	38	
266	INGRIJITOR CURĂȚENIE		M	1	21	5
	<b>COMPARTIMENT DE PREVENIRE A INFECȚIILOR ASOCIATE ASISTENȚEI MEDICALE</b>					
267	MEDIC PRIMAR	EPIDEMIOLOGIE	S	1		VACANT
268	ASISTENT MEDICAL PRINC.	IGIENĂ	PL	1		VACANT
269	AGENT DDD	DEZINFECTOR	G	1		VACANT
	<b>DISPENSAR TBC</b>					
270	MEDIC PRIMAR	PNEUMOFIZIOLOGIE	S	1	72	5
271	MEDIC PRIMAR	PNEUMOFIZIOLOGIE	S	1	72	5
272	ASISTENT MEDICAL PRINC.	MEDICALĂ	S	1	57	5
273	ASISTENT MEDICAL PRINCIPAL	MEDICALĂ	PL	1	52	5
274	ASISTENT MEDICAL PRINCIPAL	MEDICALĂ	PL	1	52	5
275	FIZICIAN MEDICAL	INGINER	S	1	57	5
276	INGRIJITOR CURĂȚENIE		M	1	21	5
	<b>AMBULATORIU DE SPECIALITATE AL SPITALULUI</b>					
	<b>CABINET MEDICINA INTERNA</b>					
277	ASISTENT MEDICAL PRINCIPAL-COORD	MEDICALĂ	S	1	59	3
278	MEDIC REZIDENT AN III	ENDOCRINOLOGIE	S	1	58	
	<b>CABINET DIABET ȘI BOLI DE NUTRIȚIE</b>					
279	MEDIC REZIDENT AN III	DIABET ȘI BOLI DE NUTRIȘ		1	63	2

<b>CABINET ALERGOLOGIE ȘI IMUNOLOGIE CLINICĂ</b>									
280	MEDIC SPECIALIST	IMUNOLOG. ALERG. CLIN. S	S	1	63	2			
281	ASISTENT MEDICAL		PL	1					VACANT
<b>CABINET CARDIOLOGIE</b>									
<b>CABINET ORTOPEDIE TRAUMATOLOGIE</b>									
282	ASISTENT MEDICAL PRINC.	MEDICALĂ	PL	1	51	4			
<b>CABINET RECUPERARE, MEDICINĂ FIZICĂ ȘI BALNEOLOGIE</b>									
283	KINETOTERAPEUT		S	1	48	1			
284	KINETOTERAPEUT DEBUTANT		S	1	24				
285	ASISTENT MEDICAL PRINC.	B.F.T.	PL	1	52	5			
286	ASISTENT MEDICAL PRINC.	B.F.T.	PL	1	52	5			
287	ASISTENT MEDICAL	B.F.T.	PL	1	48	3			
288	ASISTENT MEDICAL PRINCIPAL	B.F.T.	PL	1	50	3			
289	ASISTENT MEDICAL PRINCIPAL	B.F.T.	PL	1	51	4			
290	ASISTENT MEDICAL PRINCIPAL	B.F.T.	PL	1	48	2			
291	ASISTENT MEDICAL	MEDICALĂ	PL	1	41				
292	ASISTENT MEDICAL	MEDICALĂ	PL	1					VACANT
293	ÎNGRIJITOR CURĂȚENIE		G	1	21	5			
<b>CABINET DERMATO-VENEROLOGIE</b>									
294	MEDIC SPECIALIST	DERMATO-VENERICE	S	1	63	2			
295	ASISTENT MEDICAL PRINC.	MEDICALĂ	PL	1	52	5			
<b>CABINET CHIRURGIE GENERALĂ</b>									
296	ASISTENT MEDICAL PRINCIPAL	MEDICALĂ	PL	1	52	5			
<b>CABINET OBSTETRICĂ-GINECOLOGIE</b>									
297	ASISTENT MEDICAL PRINC.	OBSTETRICĂ-GINEC.	PL	1	52	5			
298	ASISTENT MEDICAL	MEDICALĂ	PL	1	41				
<b>CABINET PEDIATRIE 1</b>									
299	SORA MEDICALĂ PRINC.	PEDIATRIE	G	1	49	5			
<b>CABINET O.R.L.</b>									
<b>CABINET OFTALMOLOGIE 1</b>									
300	ASISTENT MEDICAL	MEDICALĂ	PL	1	46	2			SUSPENDAT
<b>CABINET OFTALMOLOGIE 2</b>									
301	ASISTENT MEDICAL PRINC.	MEDICALĂ	PL	1	48	2			
<b>CABINET NEUROLOGIE</b>									
<b>CABINET PSIHIATRIE</b>									
<b>CABINET PLANIFICARE FAMILIALĂ</b>									
302	MEDIC SPECIALIST		S	1					VACANT
303	ÎNGRIJITOR CURĂȚENIE		M	1	20	4			
<b>BIROU RESURSE UMANE NORMARE SALARIZARE</b>									
304	JURIST I A - ȘEF BIROU	JURIDICĂ	S	1	73	5			SUSPENDAT

305	CONTABIL I A			M		1	31	5
306	CONTABIL I A			M		1	31	5
307	INSPECTOR III			S		1	38	2
	<b>SERVIUL FINANCIAR CONTABIL</b>							
308	ECONOMIST I A	ECONOMICĂ		S		1	47	5 SUSPENDAT
309	ECONOMIST I A	ECONOMICĂ		S		1	57	5
310	ECONOMIST II	ECONOMICĂ		S		1	40	3
311	CONTABIL II			M		1	17	1
	<b>INFORMATICA</b>							
312	INGINER DE SISTEM	INGINER		S		1	42	5
	<b>ADMINISTRATIV</b>							
313	REFERENT I A			M		1		VACANT
	<b>COMPARTIMENT TEHNIC</b>							
314	INGINER I A	INGINER		S		1		VACANT
	<b>PREOT</b>							
315	PREOT			S		1	41	3
	<b>OFICIU JURIDIC</b>							
316	CONSILIER JURIDIC	JURIDICA		S		1	56	4
	<b>BIROUL DE MANAGEMENTUL CALITATI SERVICIILOR MEDICALE</b>							
317	ŞEF BIROU - ASISTENT MEDICAL			S		1		VACANT
318	INSPECTOR III			S		1	33	DETAŞAT
319	REFERENT II			M		1		VACANT
	<b>BIROU DE EVIDENŢĂ ŞI EVALUARE MEDICALA</b>							
320	ECONOMIST - ŞEF BIROU	ECONOMICĂ		S		1	69	5
321	REGISTRATOR MEDICAL PRINCIPAL			M		1	49	5
322	REGISTRATOR MEDICAL			M		1	41	1
323	REGISTRATOR MEDICAL PRINCIPAL			M		1	49	5
324	REGISTRATOR MEDICAL			M		1		VACANT
	<b>COMPARTIMENT P.S.I.</b>							
325	ECONOMIST I A			S		1	56	4
	<b>COMPARTIMENT ACHIZITII</b>							
326	ECONOMIST II	ECONOMICĂ		S		1	38	2
327	INGINER I A	EXPERT-ACHIZITII		S		1	57	5
328	INGINER I A	TEHNICĂ		S		1		VACANT
	<b>COMPARTIMENT APROVIZIONARE</b>							
329	MUNCITOR I	ACHIZITOR		M		1	24	5
	<b>INTREȚINERE CLĂDIRI-INSTALAȚII</b>							
330	MUNCITOR II	LĂCĂTUŞ MECANIC		G		1	21	5
331	MUNCITOR II	TAMPLAR		G		1	21	5
332	MUNCITOR II	ZUGRAV		G		1	21	5
333	MUNCITOR II	ZUGRAV		G		1	21	5

334	MUNCITOR IV	MECANIC	M	1	17	5
335	MUNCITOR I	MECANIC	M	1	24	5
	APROVIZIONARE					
336	MUNCITOR I	MUNCITOR	M	1	24	5
	ATELIER INTRETINERE LENJERIE					
337	MUNCITOR II	LENJEREASA	Ş.C.T.	1	20	4
	BLOC ALIMENTAR					
338	ASISTENT MEDICAL	DIETETICIAN	PL	1	48	3
339	MUNCITOR II	BUCĂTAR	M	1		
340	MUNCITOR IV	BUCĂTAR	M	1	17	5
341	MUNCITOR I	BUCĂTAR	M	1	24	5
342	ÎNGRIJITOR CURĂȚENIE	BUCĂTAR	M	1	21	5
343	MUNCITOR II	BUCĂTAR	M	1	21	5
344	BUCĂTAR IV	BUCĂTAR	M	1	17	5
345	MUNCITOR NECALIFICAT	BUCĂTAR	M	1	14	5
	SPALATORIE SEMIMECANICA					
346	SPĂLĂTOREASĂ		G	1	21	5
347	SPĂLĂTOREASĂ		G	1	21	5
348	SPĂLĂTOREASĂ		G	1	17	2
349	SPĂLĂTOREASĂ		G	1	21	5
350	SPĂLĂTOREASĂ		M	1	21	5

COMITET DIRECTOR	3
TOTAL PERSONAL NORMAL	350

PREȘEDINTE DE ȘEDINȚĂ  
Consiliul Local ITU SIMONA

SECRETAR MUNICIPIU  
VLAD CRISTINA ELENA

