

ROMÂNIA
JUDEȚUL ALBA
MUNICIPIUL SEBEȘ
CONSILIUL LOCAL

HOTĂRÂREA NR.312/2020

privind aprobarea documentației cadastrale de primă înscriere în sistemul integrat de Cadastru și Carte Funciară a imobilului Strada Principală situat în Localitatea Răhău, aflat în intravilanul UAT Sebeș – domeniul public, jud. Alba

Consiliul Local al Municipiului Sebeș, jud. Alba;

Întrunit în ședința ordinară din data de 23.12.2020, ora 10,00;

Luând în dezbateră proiectul de hotărâre privind aprobarea documentației cadastrale de primă înscriere în sistemul integrat de Cadastru și Carte Funciară a imobilului Strada Principală situat în Localitatea Răhău, aflat în intravilanul UAT Sebeș – domeniul public, jud. Alba;

Văzând:

- Documentația cadastrală de primă înscriere în sistemul integrat de Cadastru și Carte Funciară, a imobilului Strada Principală situat în Localitatea Răhău, aflat în intravilanul UAT Sebeș – domeniul public, jud. Alba, întocmită de Mercury Geosystem SRL - autorizată de ANCPI să execute lucrări de cadastru, geodezie și cartografie, certificat de autorizare Seria RO-AB-F, Nr. 0225/2014 - executant ing. Rășinariu Avram Florin;

- Referatul de aprobare nr.77413/17.12.2020 întocmit de către Primarul Municipiului Sebeș, Dorin Nistor, în calitate de inițiator;

- Raportul de specialitate nr.77434/17.12.2020 întocmit de către Compartimentul Patrimoniu și Transport din cadrul aparatului de specialitate al Primarului Municipiului Sebeș;

Având avizul nr.727/2020 al Comisiei pentru amenajarea teritoriului, urbanism, lucrări publice, administrarea domeniului public și privat și avizul nr.726/2020 al Comisiei pentru administrație publică locală, juridică și de disciplină din cadrul Consiliului Local al Municipiului Sebeș;

Văzând prevederile:

- art. 10, alin. 2, art. 24, alin. 3 și art 41, alin. 5 din Legea nr. 7/1996 - Legea cadastrului și a publicității imobiliare;

- art. 23 și art. 78 din Ordinul ANCPI nr. 700/2014 - privind aprobarea Regulamentului de avizare, recepție și înscriere în evidențele de cadastru și carte funciară;

În temeiul art. 129 alin. 1, alin. 2 lit. c) din Ordonanța de Urgență a Guvernului nr. 57/03.07.2019 privind Codul administrativ;

În baza art. 139 din O.U.G nr. 57/03.07.2019 privind Codul administrativ.

HOTĂRĂȘTE:

Art.1 Se aprobă Documentația cadastrală de primă înscriere în sistemul integrat de Cadastru și Carte Funciară, a imobilului Strada Principală situat în Localitatea Răhău, aflat în intravilanul UAT Sebeș – domeniul public, jud. Alba, cuprins în anexa întocmită de Mercury Geosystem SRL - executant ing. Rășinariu Avram Florin, care face parte integrantă din prezenta hotărâre.

Art.2 (1) Din punct de vedere juridic imobilul: **Strada Principală** situat în Localitatea Răhău din Municipiul Sebeș, jud. Alba se identifică cu parte din imobilul înscris în Anexa nr. 5,

poz. 367 din HG 974/ 2002 care cuprinde Inventarul Domeniului Public al Municipiului Sebeș, însușită prin HCL 125/2001, de către Consiliul Local al Municipiului Sebeș, având o suprafață totală conform HG de 20894 mp, iar suprafața rezultată din măsurători de 44491 mp. Deoarece se identifică cu parte din acest imobil, se propune să se parceleze astfel:

(2) Aprobă ca Lotul nr. 1 compus din parcela cu nr. Top. nou 1324/1 – fără suprafață, rămâne neînscris în cartea funciară.

(3) **Aprobă înscrierea în Cartea Funciară ca Lotul nr. 2 compus din parcela cu nr. Top. nou 1324/2– în suprafață măsurată de 44491 mp, care se va întăbula în cotă de 1/1 părți în favoarea Domeniului Public al Municipiului Sebeș. Acest lot este aferent străzii „ Principală,, delimitată de strada „Deasupra,, și DN 1.**

Art.3 Solicită OCPI Alba înscrierea definitivă a imobilului cu datele de identificare cuprinse în documentația prevăzută la Art. 1, în Domeniul Public al Municipiului Sebeș, conform art. 41, alin. 5 din Legea nr. 7/1996 Legea cadastrului și a publicității imobiliare, republicată(ășa cum a fost modificată prin OUG nr. 31/2018), de unde rezultă apartenența la domeniul public al Municipiului Sebeș.

Art.4 Prezenta hotărâre a fost emisă în vederea efectuării demersurilor necesare pentru modificarea H.G.R. nr. 974/2002 Anexa nr. 5 privind atestarea domeniului public al județului Alba precum și a municipiilor, orașelor și comunelor din Județul Alba.

Art.5 Se modifică în mod corespunzător prezentei inventarul domeniului public al Municipiului Sebeș, cu respectarea procedurilor Art. 289 din OUG 57/2019 privind Codul Administrativ.

Art.6 De ducerea la îndeplinire a prezentei hotărâri răspunde Compartimentul Patrimoniu și Transport.

Art.7 Prezenta hotărâre poate fi atacată de către persoanele îndreptățite, în termenul și în condițiile prevăzute de Legea nr. 554/2004, privind contenciosul administrativ, cu modificările și completările ulterioare.

Prezenta hotărâre va fi afișată, se va publica pe site-ul primăriei și în monitorul oficial al Municipiului Sebeș și se comunică:

- Instituției Prefectului Județului Alba
- Primarului Municipiului Sebeș
- Viceprimarului Municipiului Sebeș
- Arhitectului șef
- Biroului Contencios Juridic, Administrație, Transparență Decizională și Arhivă
- Compartimentului Relații Publice, Comunicare Informatică și Monitor Oficial Local
- Birou Buget, Finanțe, Contabilitate, Salarizare
- Compartimentului Patrimoniu și Transport
- Serviciului Cheltuieli și Resurse Umane
- OCPI Alba, BCPI Sebeș

Sebeș la 23.12.2020

PREȘEDINTE DE ȘEDINȚĂ

Consilier local, BOGDAN ADRIAN

CONTRASEMNEAZĂ

SECRETAR GENERAL Municipiul Sebeș

VLAD CRISTINA ELENA

Total consilieri locali	19
Prezenți	18
Pentru	18
Împotrivă	-
Abțineri	-

2ex.MO/CV/CG conține 2 pagini și anexă

Pagina 2 din 2

TOPOGRAFIE CADASTRU.

mercury
GEO SYSTEMS

DOCUMENTAȚIE CADASTRALA PENTRU EMITERE HCL

**Mun. Sebes, Loc. Rahau, Str. Principala,
Judetul Alba**

**BENEFICIAR:
MUNICIPIUL SEBES – DOMENIUL PUBLIC**

**EXECUTANT:
MERCURY GEOSYSTEMS SRL
ing. RASINARIU Avram Florin**



MEMORIU TEHNIC

1. **Adresa imobil:** Imobilul este situat administrativ în intravilanul Mun. Sebes, Loc. Rahau, str. Principala, jud. Alba.

2. **Tipul lucrării: Documentație cadastrală de prima înscriere.**

3. **Scurtă prezentare a situației din teren:** Pentru identificarea topografică a poziției imobilului care face obiectul prezentei documentații, s-a făcut deplasarea în teren, unde s-a constatat că imobilul este situat în partea centrală a loc. Rahau, imobilul fiind neîmprejmuit, iar ca vecini am identificat pe:

- la Nord - DN 1
- la Est - Proprietari particulari
- la Sud – Str. Deasupra
- la Vest - Proprietari particulari

4. **Situația juridică a imobilului:** Din punct de vedere juridic, imobilul care face obiectul prezentei documentații cadastrale de primă înscriere în sistemul integrat de Cadastru și Carte Funciară, se identifică cu cel înscris în Anexa nr. 5, poz. 367 din HG 974/2002 care cuprinde Inventarul Domeniului Public al Municipiului Sebes, înscrisă prin HCL 125/2001, de către Consiliul Local al Municipiului Sebes, având o suprafață totală conform HG de 20894 mp, iar suprafață rezultată din măsurători de 44491 mp .

Din punct de vedere topografic strada “ Principala” se identifica cu parte din imobilul cu nr. top. 1324 fara suprafata si neinscris in cartea funciara conform parcelarului Localitatii Rahau. Deoarece se identifica cu parte din acest imobil, propun sa se parceleze astfel:

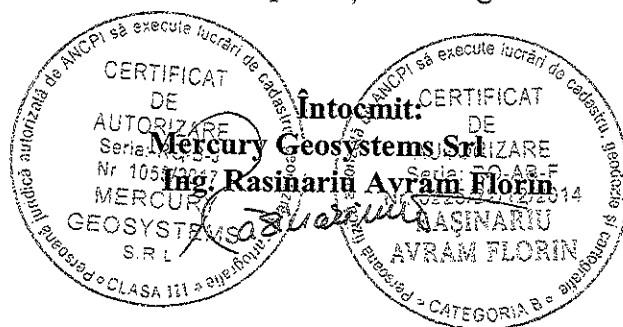
Lotul nr.1 compus din parcela cu nr. Top. nou 1324/1- fara suprafata, ramane neinscris in cartea funciara.

Lotul nr. 2 compus din parcela cu nr. Top. nou 1324/2 – in suprafata masurata de 44491mp care solicităm să fie introdusă în circuitul civil. Acest lot este aferent strazii „Principala” delimitată de strada ”Deasupra” si DN 1.

Vă rugăm să dispuneți întabularea definitivă a lotului nr. 2, cu nr. top. nou 1324/2 a imobilului teren in suprafata masurata de 44491 mp în Cartea Funciară în favoarea Domeniului Public al Municipiului Sebes in baza HCL/2020 a Consiliului Local al Municipiului Sebes si a adeverintei nr...../2020 eliberata de Primaria Municipiului Sebes.

5. **Operațiuni topo-cadastrale efectuate:** Ridicarea topografică a detaliilor a fost realizată cu aparatul GPS GS08 in sistem RTK. Calculul coordonatelor punctelor s-a realizat cu programe de calcule topometrice, iar suprafața totală a imobilului care face obiectul prezentei documentații s-a efectuat din coordonatele punctelor determinate pe conturul acestuia, în sistemul de proiecție Stereografic 1970 și sistemul de referință Marea Neagră 1975.

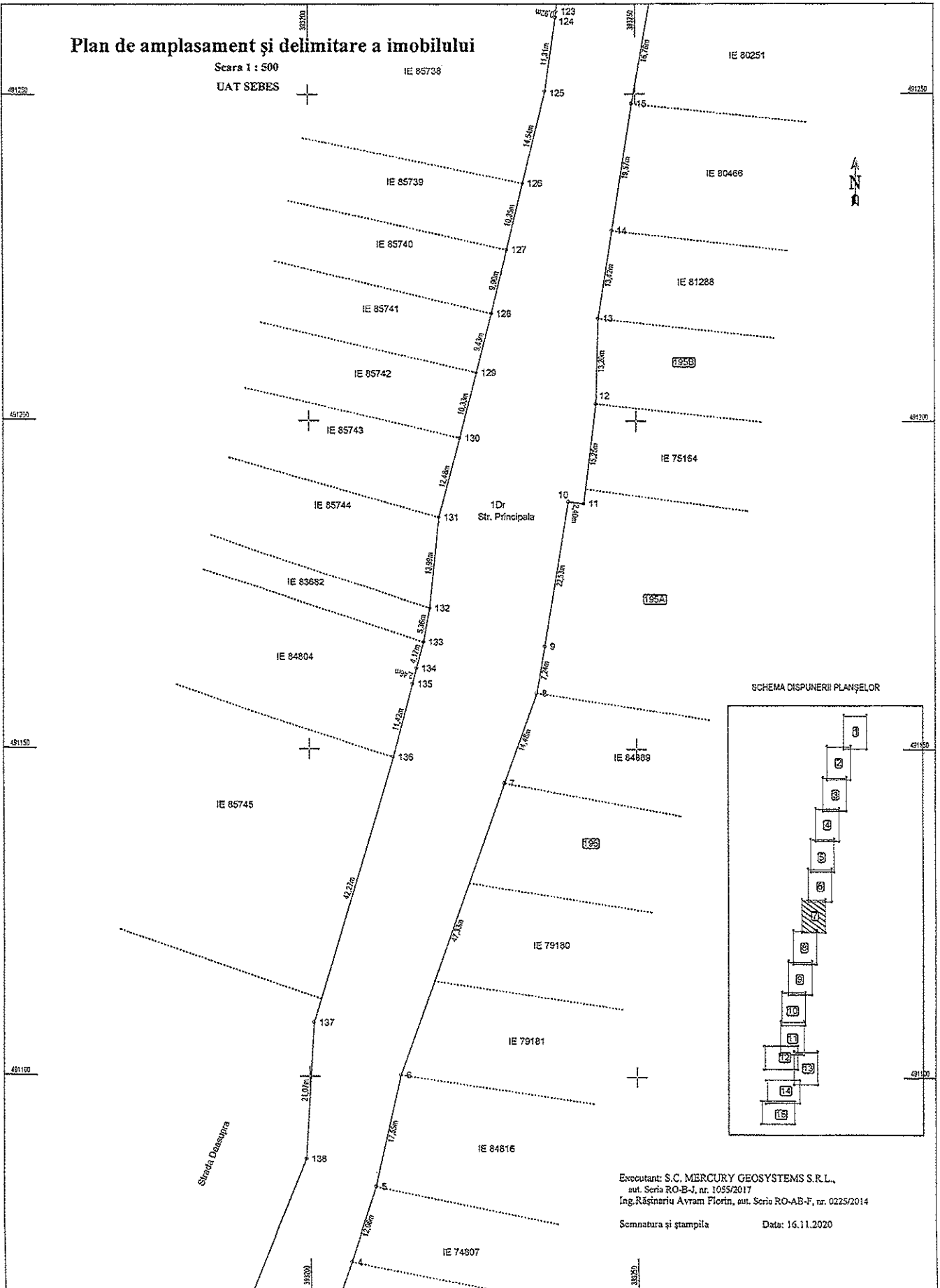
Data: 24.11.2020



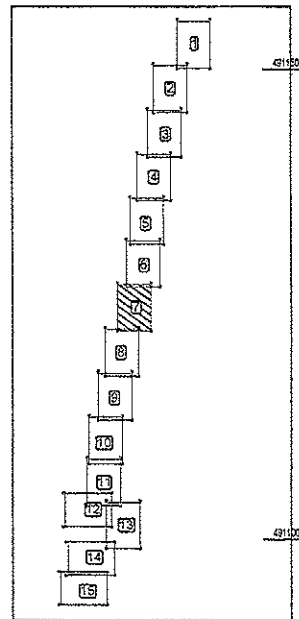
Plan de amplasament și delimitare a imobilului

Scara 1 : 500

UAT SEBES



SCHEMA DISPUNERII PLANȘELOR



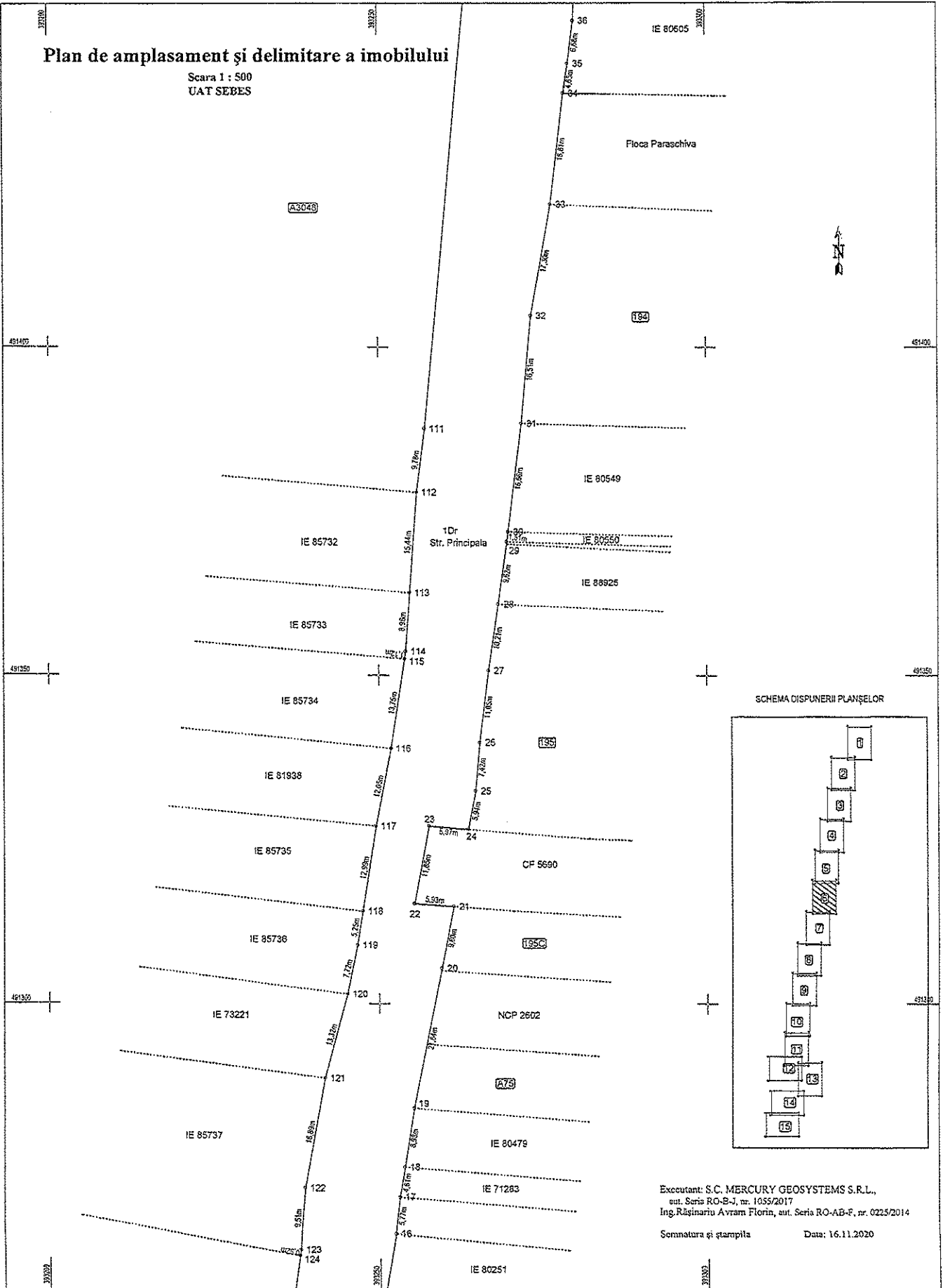
Executanți: S.C. MERCURY GEOSYSTEMS S.R.L.,
aut. Seria RO-B-J, nr. 1055/2017
Ing. Rășinariu Avram Florin, aut. Seria RO-AB-F, nr. 0225/2014

Semnatura și ștampila

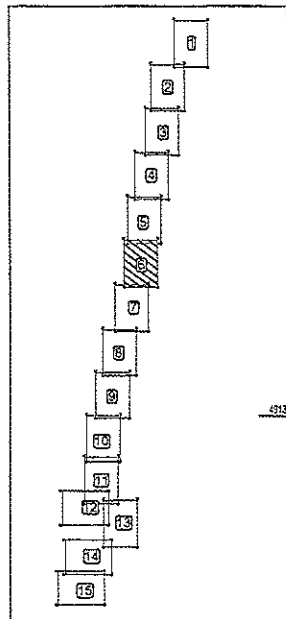
Data: 16.11.2020

Plan de amplasament și delimitare a imobilului

Scara 1 : 500
UAT SEBES



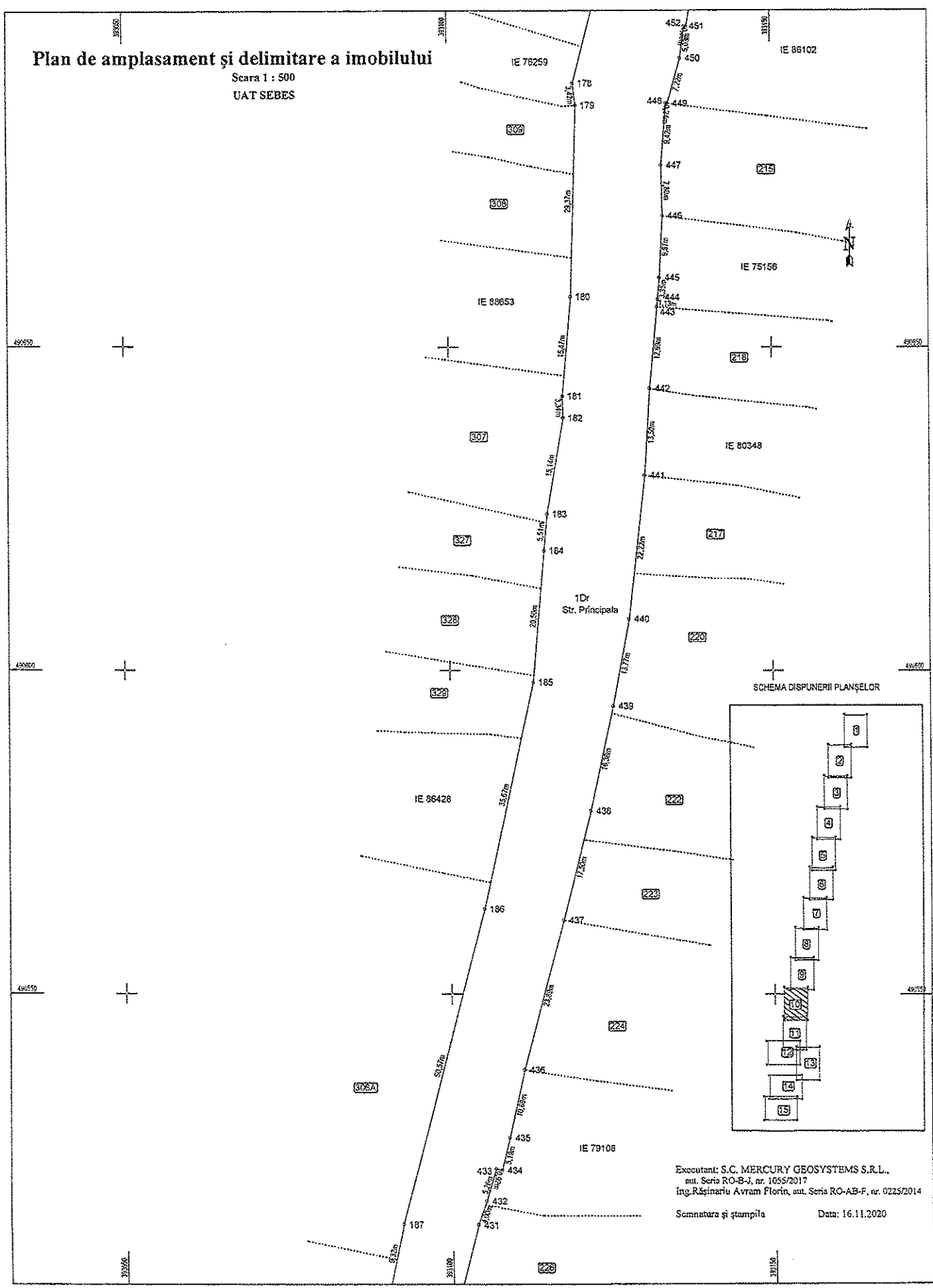
SCHEMA DISPUNERII PLANȘELOR



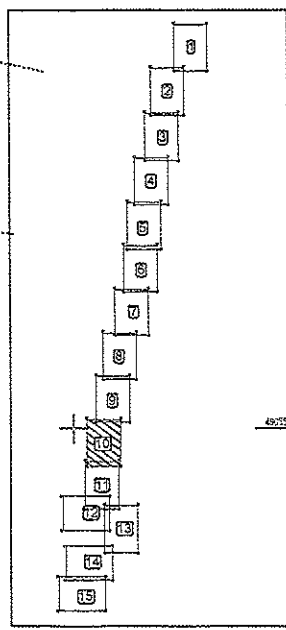
Executant: S.C. MERCURY GEOSYSTEMS S.R.L.,
aut. Seria RO-B-J, nr. 1035/2017
Ing. Răzvanu Avram Florin, aut. Seria RO-AB-F, nr. 0225/2014
Semnatuira și ștampila Data: 16.11.2020

Plan de amplasament și delimitare a imobilului

Scara 1 : 500
UAT SEBES



SCHEMA DISPUNERII PLANȘELOR

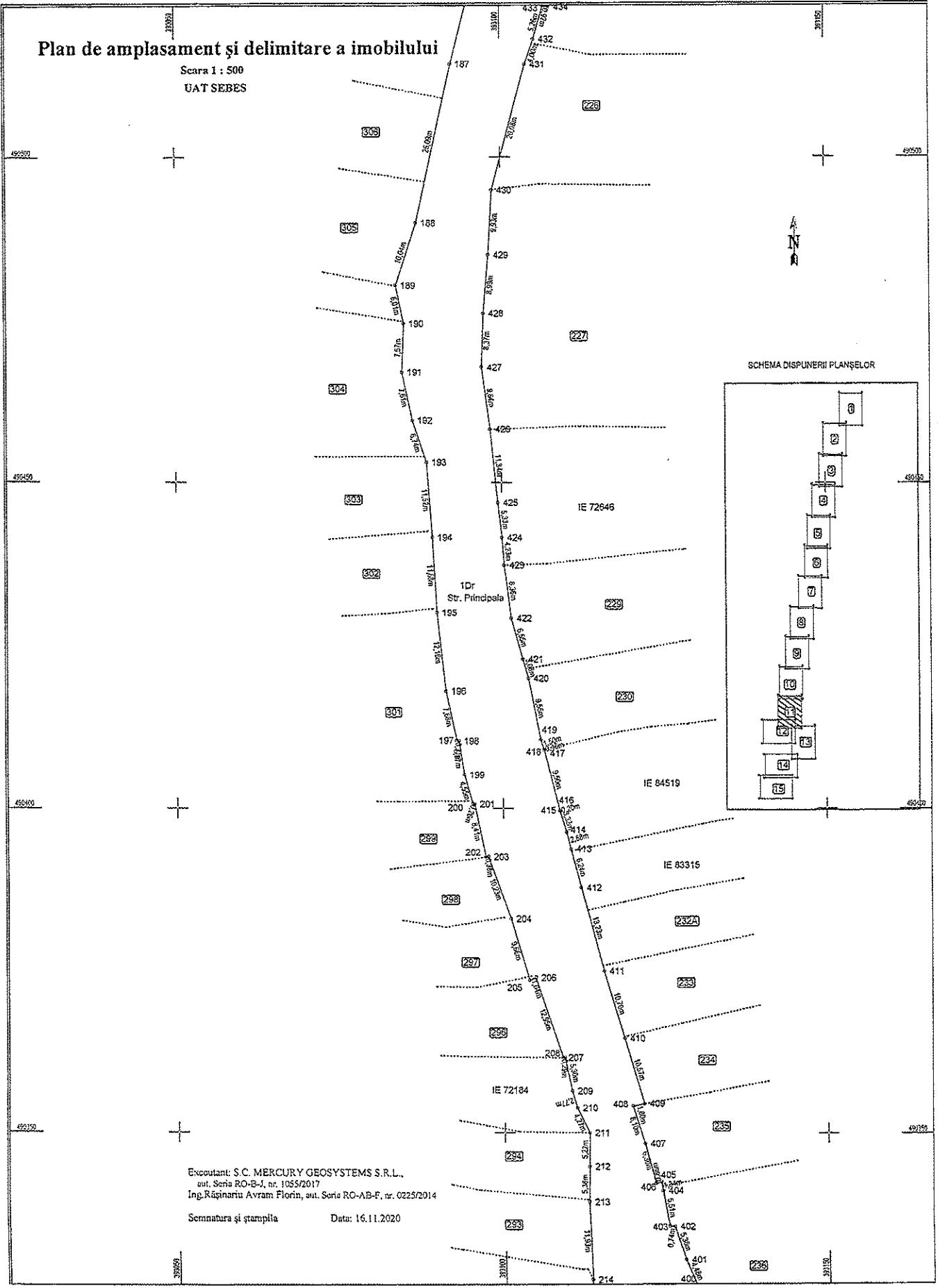


Executanți: S.C. MERCURY GEOSYSTEMS S.R.L.,
aut. Seria RO-B-J, nr. 1055/2017
Ing. Rășinariu Avram Florin, aut. Seria RO-AB-F, nr. 0225/2014

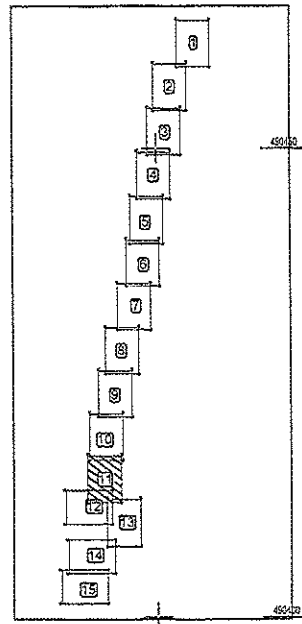
Scmnatuura și ștampla Data: 16.11.2020

Plan de amplasament și delimitare a imobilului

Scara 1 : 500
UAT SEBES



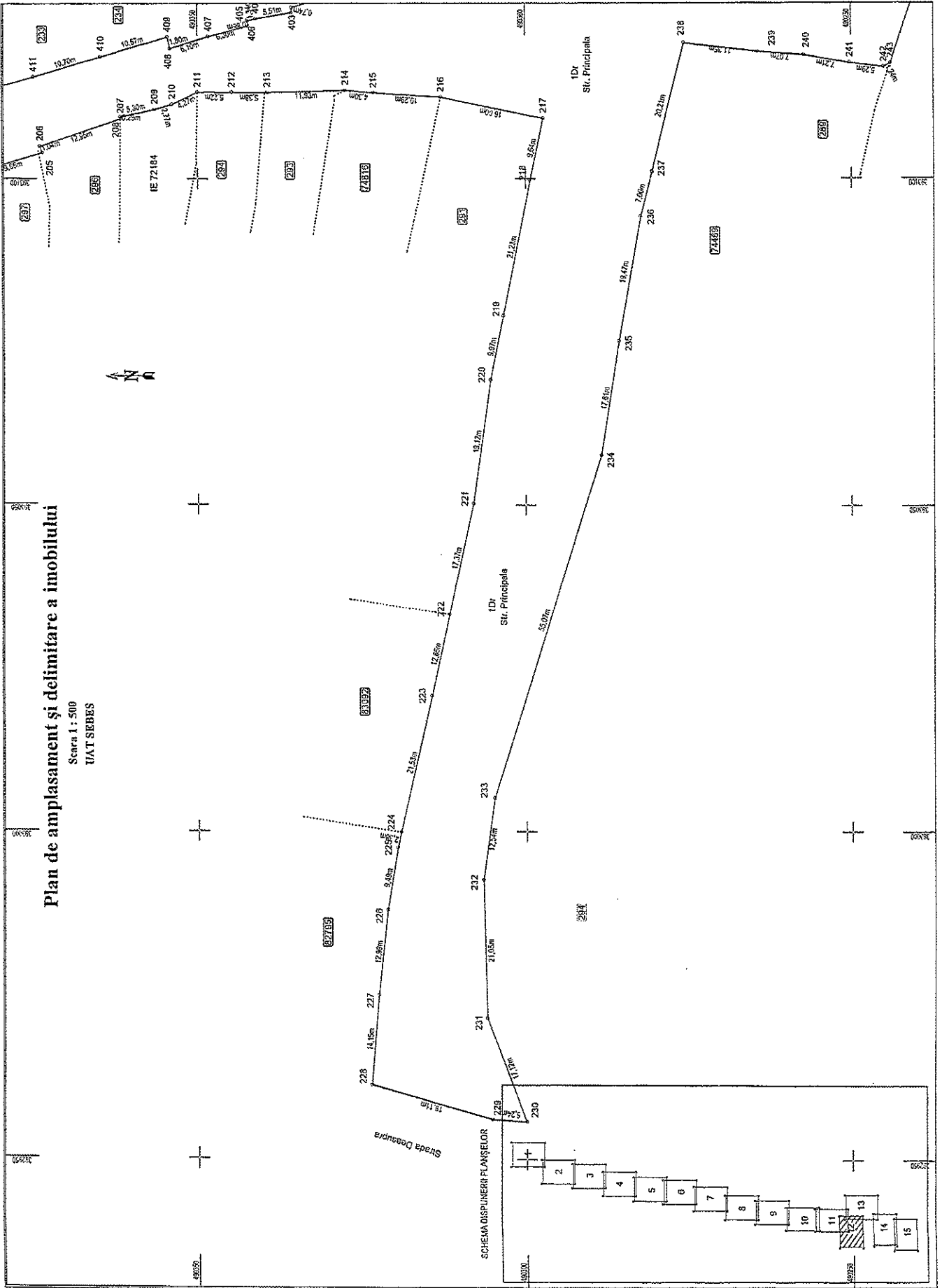
SCHEMA DISPUNERII PLANȘELOR



Executant: S.C. MERCURY GEOSYSTEMS S.R.L.,
aut. Seria RO-B-J, nr. 1055/2017
Ing. Rășinariu Avram Florin, aut. Seria RO-AB-F, nr. 0225/2014
Semnatura și ștampila Data: 16.11.2020

Plan de amplasament și delimitare a imobilului

Scara 1 : 500
IAT SEBES

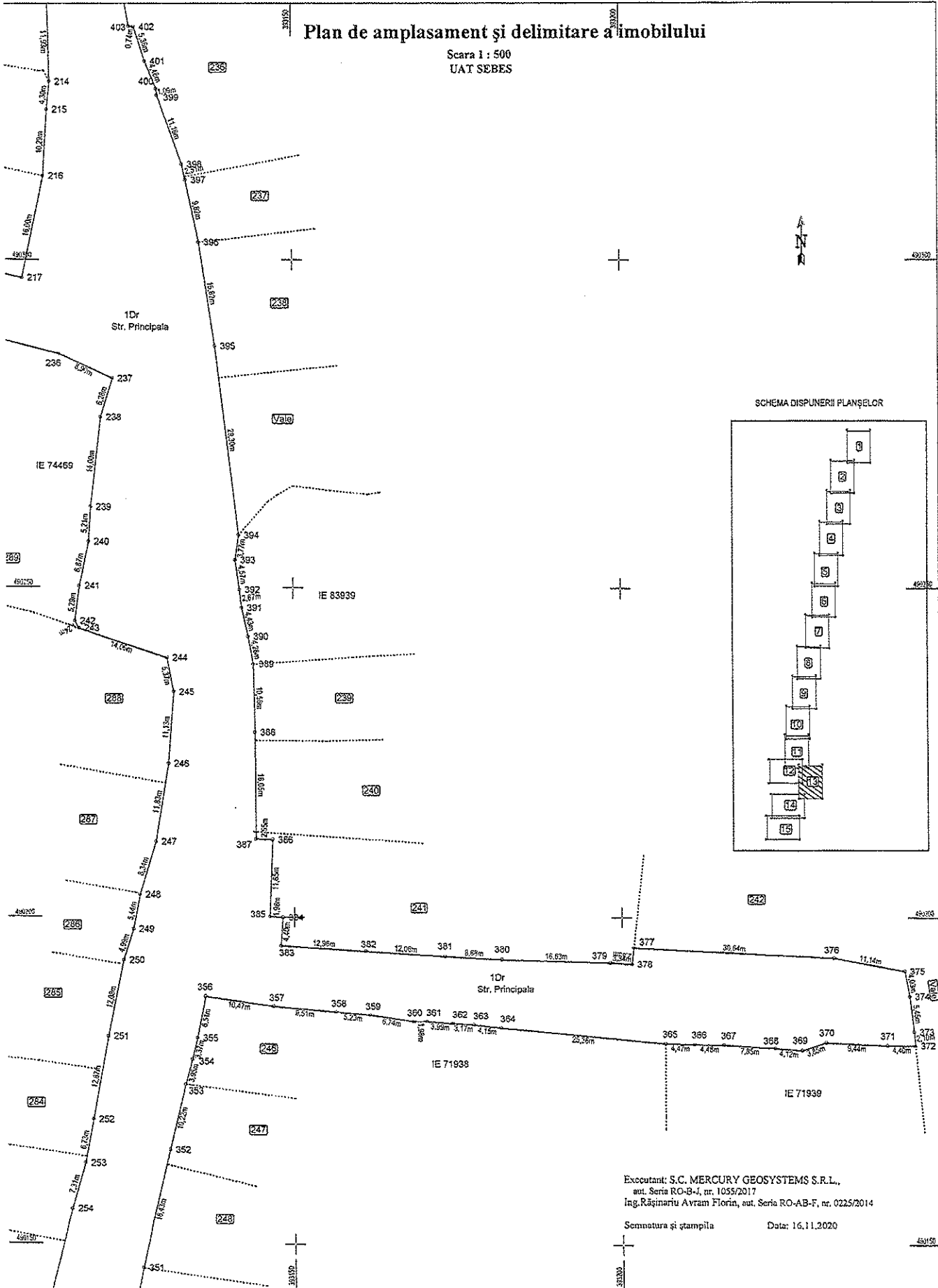
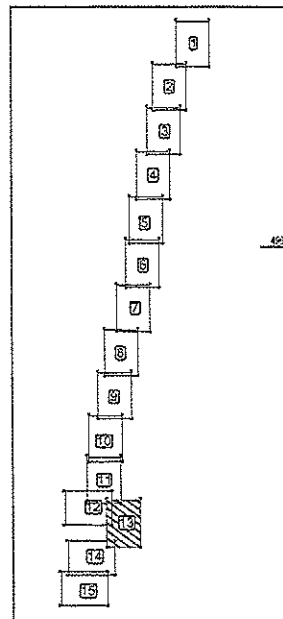


Plan de amplasament și delimitare a imobilului

Scara 1 : 500
UAT SEBES



SCHEMA DISPUNERII PLANȘELOR



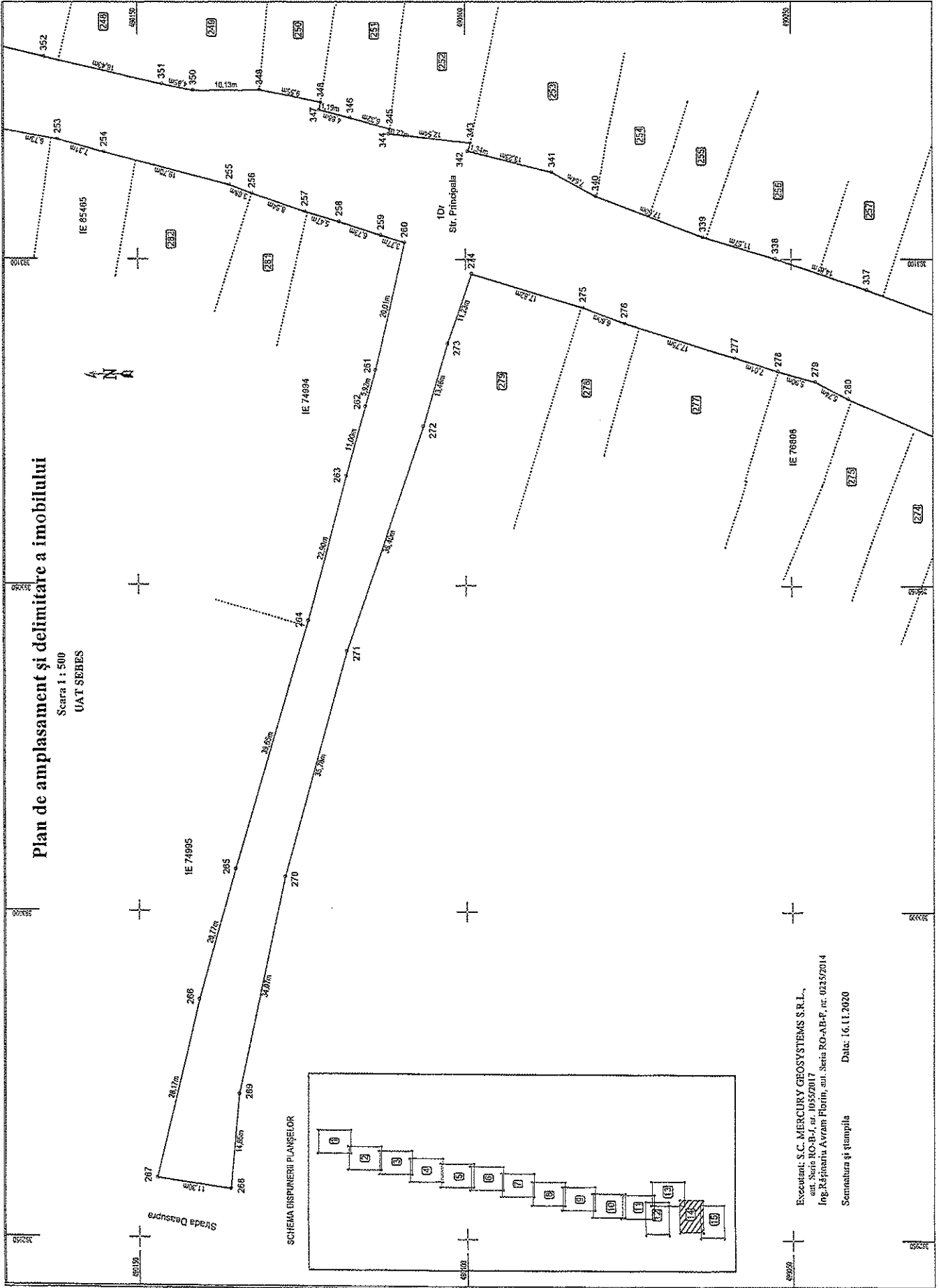
Executant: S.C. MERCURY GEOSYSTEMS S.R.L.,
aut. Seria RO-B-I, nr. 1055/2017
Ing. Rășinariu Avram Florin, aut. Seria RO-AB-F, nr. 0225/2014

Semnatura și ștampila Data: 16.11.2020

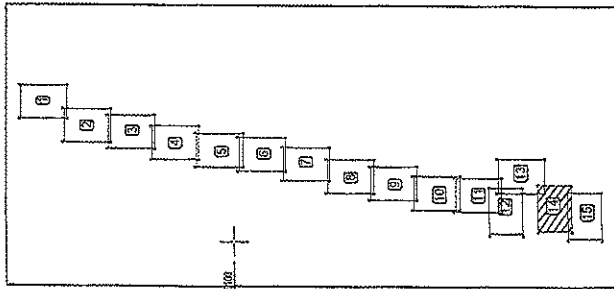
Plan de amplasament și delimitare a imobilului

Scara 1 : 500
UAT SEBES

A
N
A



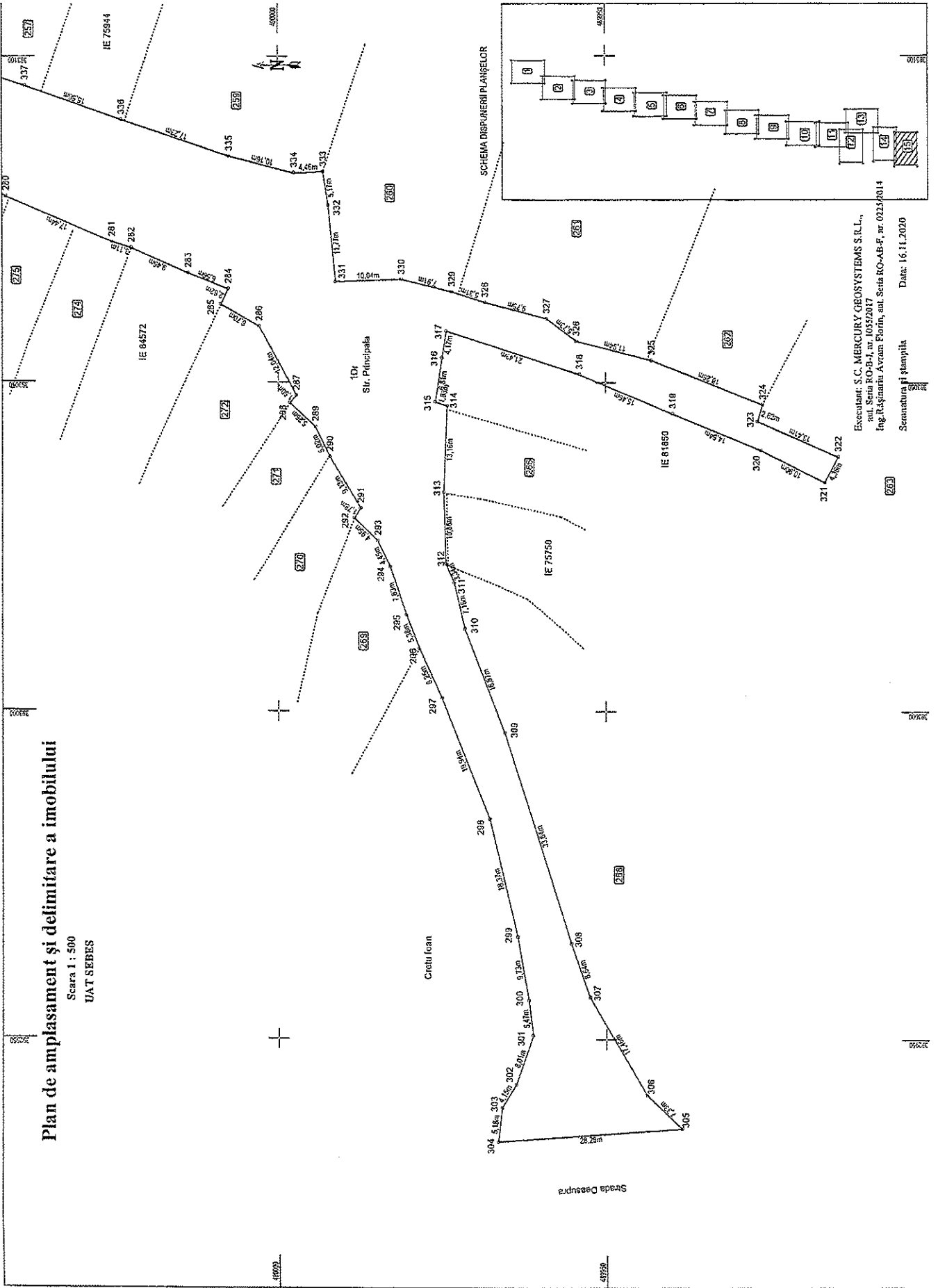
SCHEMA DISPUNERII PLANȘELOR



Executant: S.C. MERCURY GEOSYSTEMS S.R.L.,
aut. Serie RO-B-1, nr. 05572017
Ing. Răzvan Avram Florin, aut. Serie RO-AB-F, nr. 023572014
Semnatura și ștampila Data: 16.11.2020

Plan de amplasament și delimitare a imobilului

Scara 1 : 500
UAT SEBES



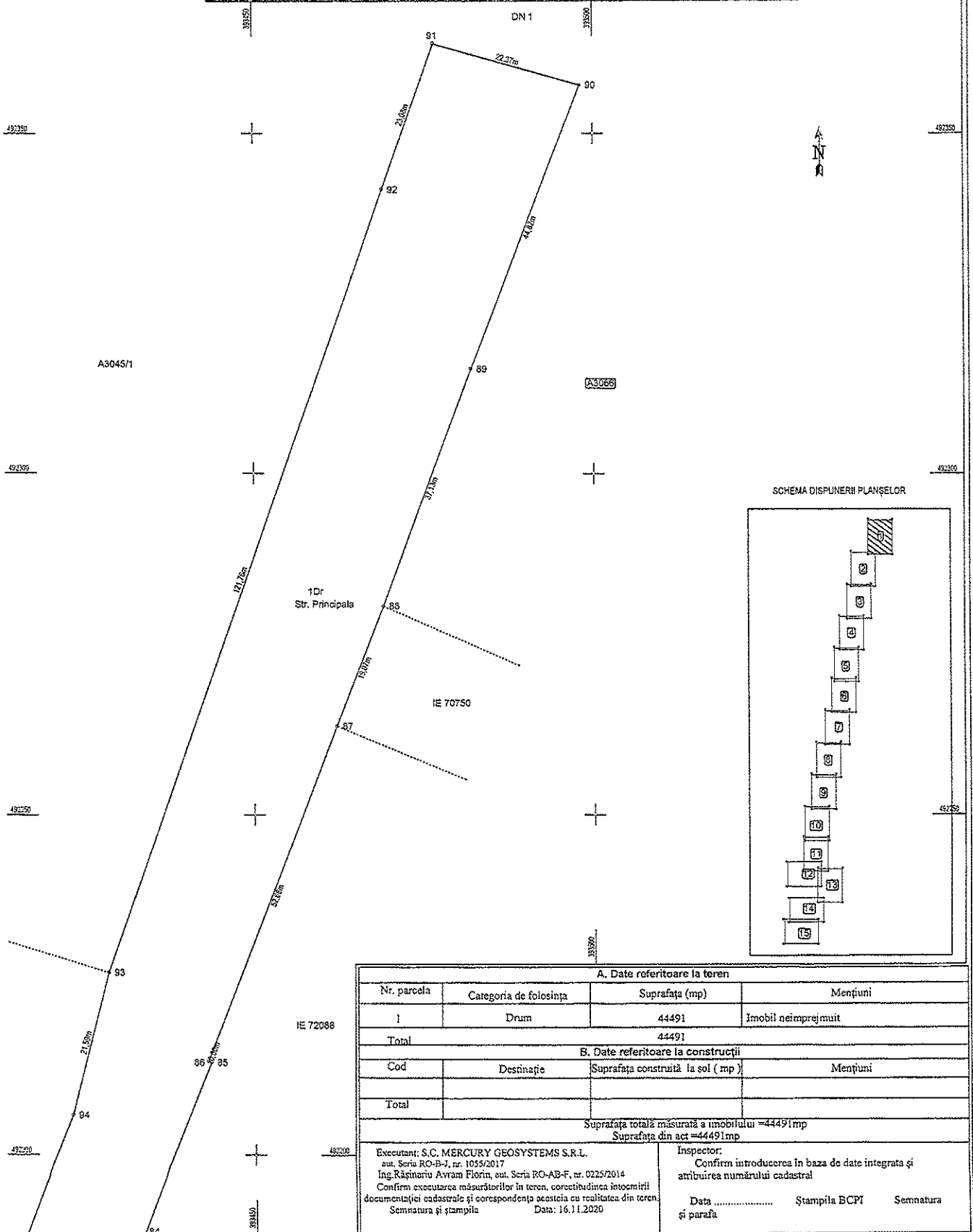
Executanți: S.C. MERCURY GEOSYSTEMS S.R.L.,
aut. Seria RO-B-1, nr. 1035/2017
Ing. Rașinariu Avram Florin, aut. Seria RO-AB-F, nr. 0213/2014
Semnatura și ștampila
Data: 16.11.2020

Plan de amplasament și delimitare a imobilului

Scara 1 : 500

Anexa nr.1.35

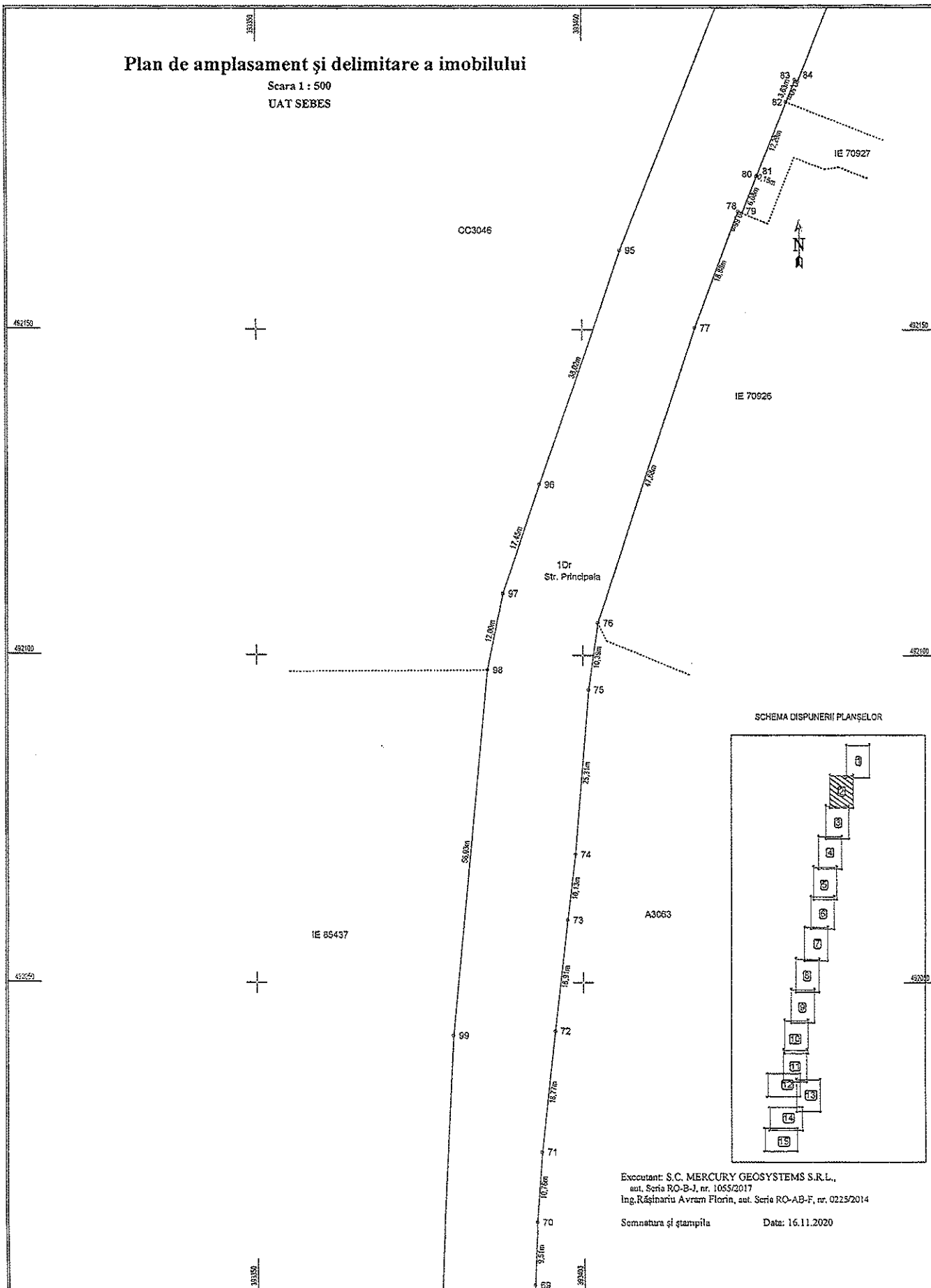
Nr.cadastral:	Suprafața măsurată:	Adresa imobilului :
	44491	Mun. Sebes, Loc. Rahau, Strada Principala, Jud. Alba
Nr. Carte Funciară:	U.A.T. SEBES	



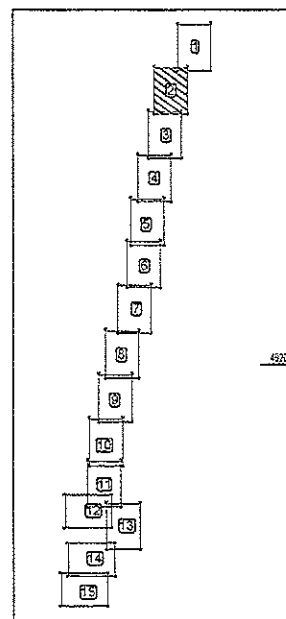
A. Date referitoare la teren			
Nr. parcela	Categoria de folosință	Suprafața (mp)	Mențiuni
1	Drum	44491	Imobil neînprejmuț
Total		44491	
B. Date referitoare la construcții			
Cod	Destinație	Suprafața construită la sol (mp)	Mențiuni
Total			
Suprafața totală măsurată a imobilului =44491mp			
Suprafața din act =44491mp			
Executanți: S.C. MERCURY GEOSYSTEMS S.R.L. sua. Seria RO-B-I, nr. 1053/2017 Ing. Rășinariu Avram Florin, sua. Seria RO-AB-F, nr. 0225/2014 Confirm executarea măsurătorilor în teren, corectitudinea întocmirii documentației cadastrale și corespondența acesteia cu realitatea din teren. Semnatura și ștampila		Inspector: Confirm introducerea în baza de date integrată și atribuirea numărului cadastral Data Ștampila BCPI și parafa	
Data: 16.11.2020		Semnatura	

Plan de amplasament și delimitare a imobilului

Scara 1 : 500
UAT SEBES



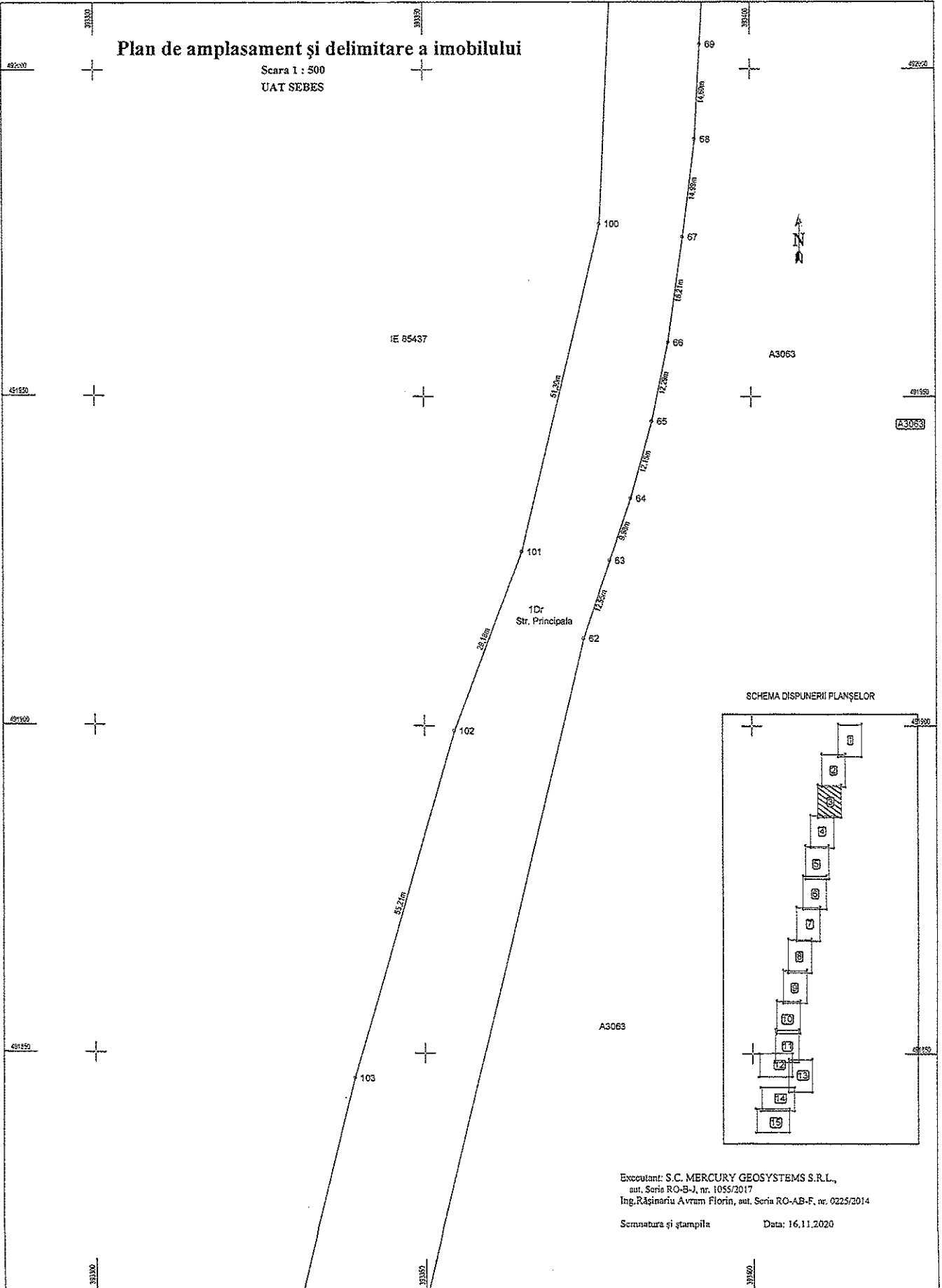
SCHEMA DISPUNERII PLANȘELOR



Executant: S.C. MERCURY GEOSYSTEMS S.R.L.,
aut. Seria RO-B-I, nr. 1055/2017
Ing. Rășinariu Avram Florin, aut. Seria RO-AB-F, nr. 0225/2014
Semnatura și ștampila Data: 16.11.2020

Plan de amplasament și delimitare a imobilului

Scara 1 : 500
UAT SEBES

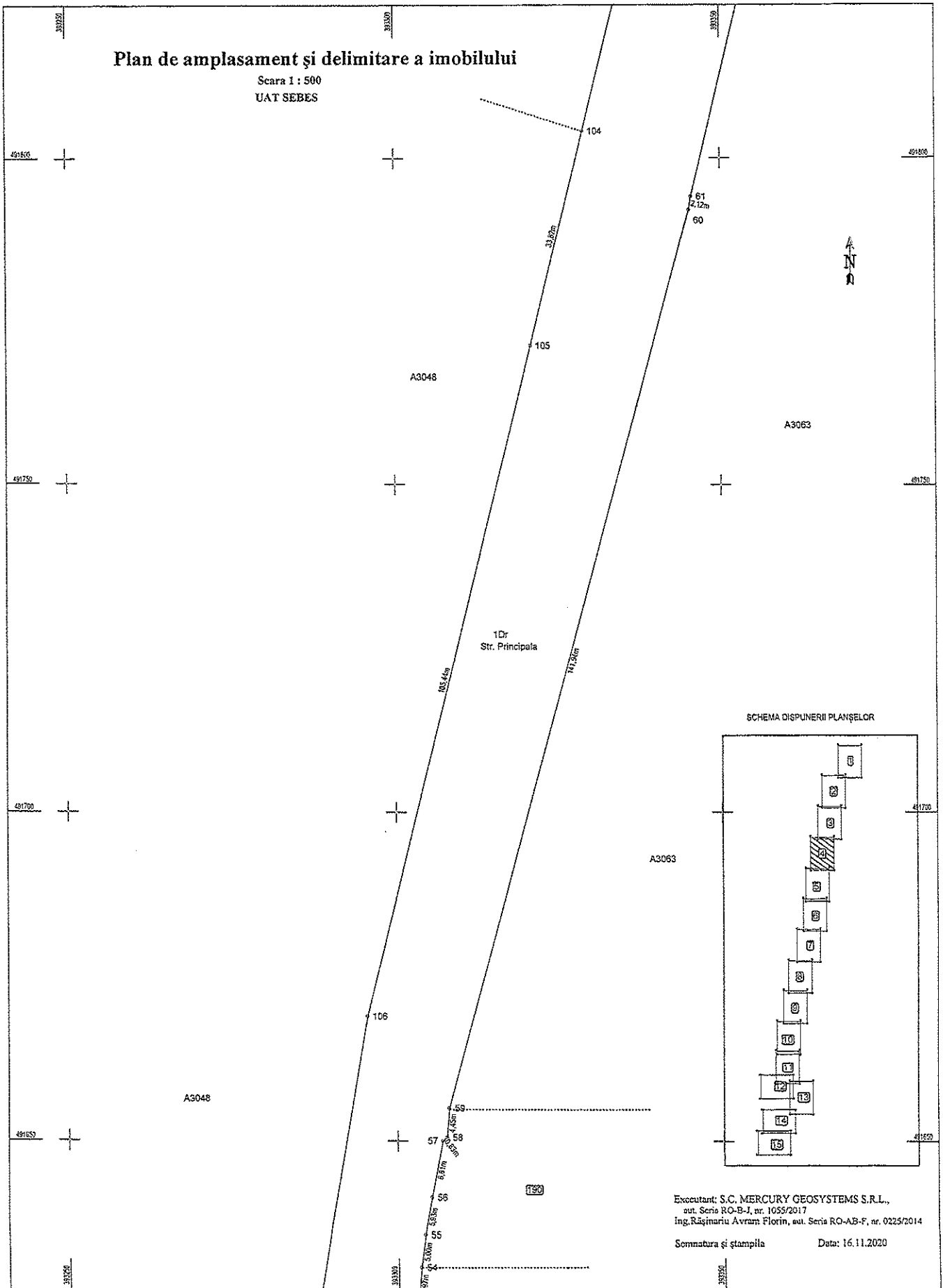


Executant: S.C. MERCURY GEOSYSTEMS S.R.L.,
aut. Seria RO-B-I, nr. 1055/2017
Ing. Rășinariu Avram Florin, aut. Seria RO-AB-F, nr. 0225/2014

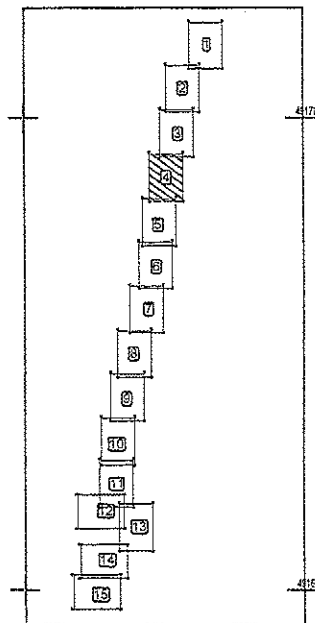
Semnatura și ștampila Data: 16.11.2020

Plan de amplasament și delimitare a imobilului

Scara 1 : 500
UAT SEBES



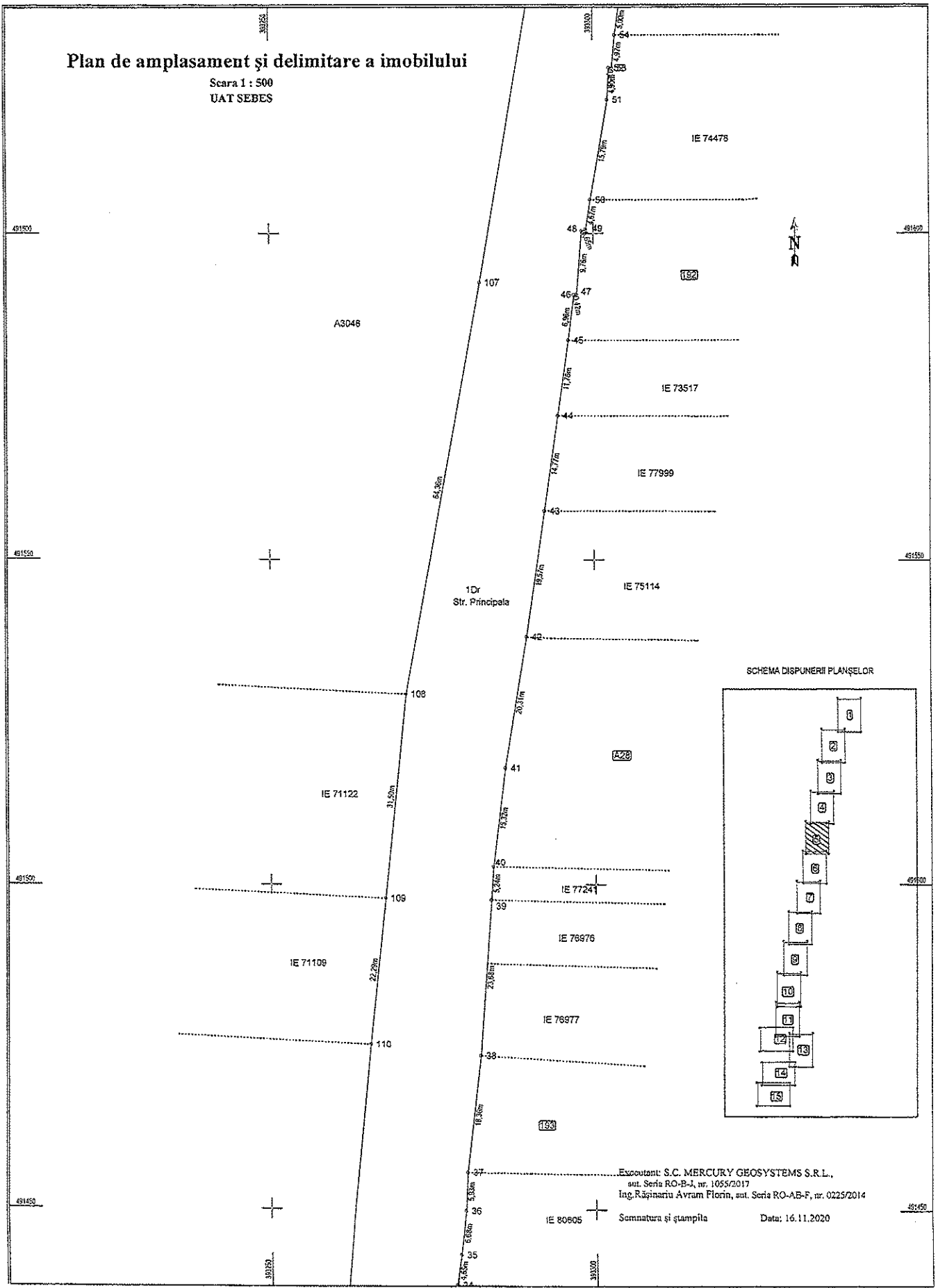
SCHEMA DISPUNERII PLANȘELOR



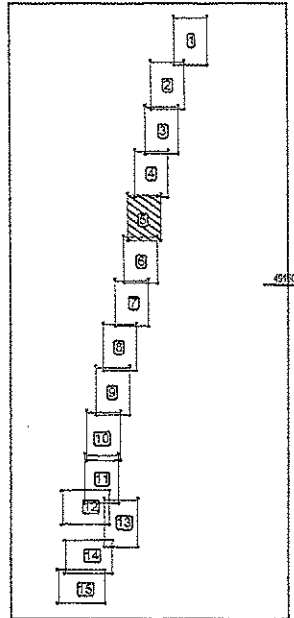
Executant: S.C. MERCURY GEOSYSTEMS S.R.L.,
aut. Seria RO-B-J, nr. 1059/2017
Ing. Rășinariu Avram Florin, aut. Seria RO-AB-F, nr. 0225/2014
Semnatura și ștampila Data: 16.11.2020

Plan de amplasament și delimitare a imobilului

Scara 1 : 500
UAT SEBES



SCHEMA DISPUNERII PLANȘELOR

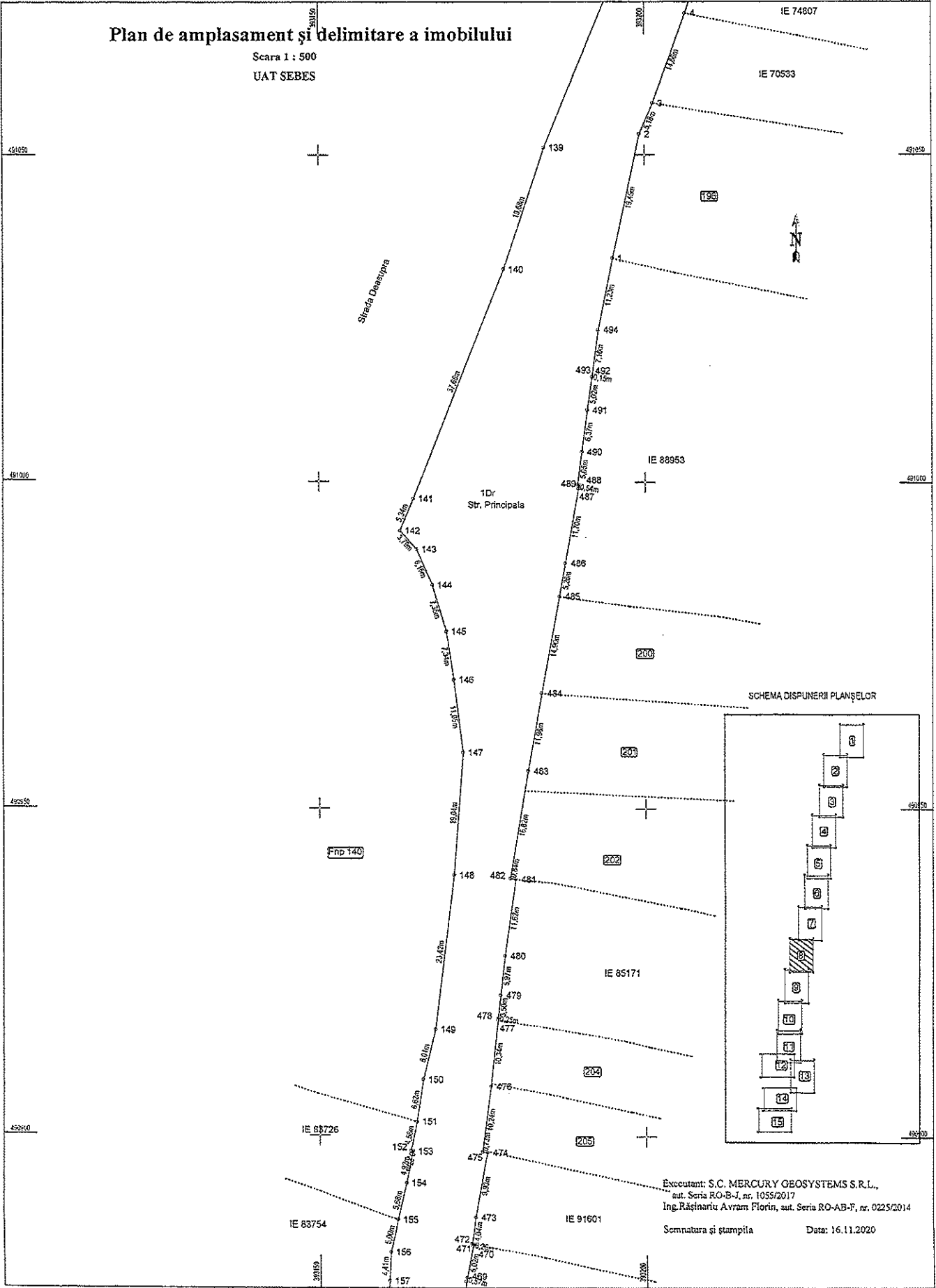


Executanți: S.C. MERCURY GEOSYSTEMS S.R.L.,
aut. Seria RO-B-J, nr. 1055/2017
Ing. Răspinaru Avram Florin, aut. Seria RO-AB-F, nr. 0225/2014

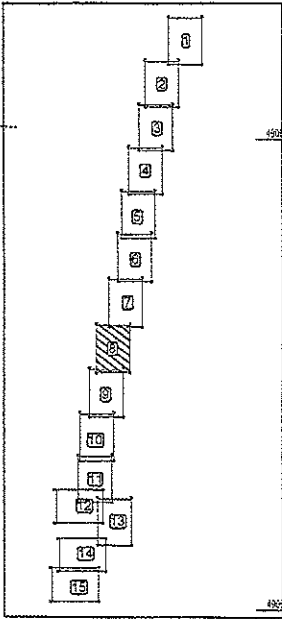
IE 80605 Semnatura și ștampila Data: 16.11.2020

Plan de amplasament și delimitare a imobilului

Scara 1 : 500
UAT SEBES



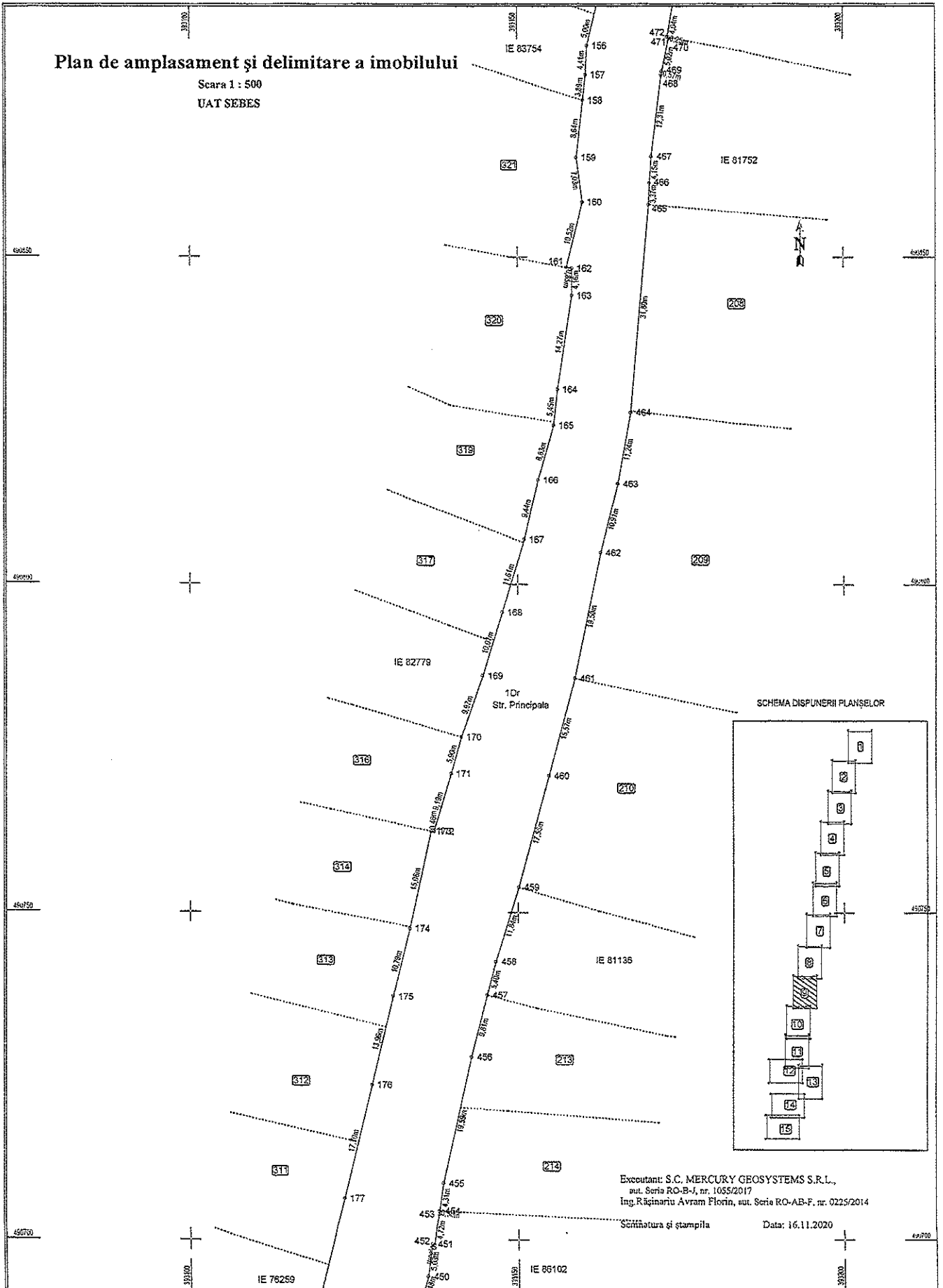
SCHEMA DISPUNERII PLANȘELOR



Executant: S.C. MERCURY GEOSYSTEMS S.R.L.,
aut. Seria RO-B-I, nr. 1055/2017
Ing. Rășinariu Avram Florin, aut. Seria RO-AB-F, nr. 0225/2014
Semnatura și ștampila Data: 16.11.2020

Plan de amplasament și delimitare a imobilului

Scara 1 : 500
UAT SEBES



Executant: S.C. MERCURY GEOSYSTEMS S.R.L.,
aut. Seria RO-B-I, nr. 1055/2017
Ing. Răgăniaru Avram Florin, aut. Seria RO-AB-F, nr. 0225/2014

Scîntătura și ștampila

Data: 16.11.2020

Calculul Analitic al Suprafețelor
Sistem de Proiectare "STEREONET 7.0"
TERENURI

Pct.	X (m)	Y (m)	Longhri (m)	Latitudine (m)
1	491034.123	393165.076	16.452	
2	491055.134	393201.288	14.657	
3	491071.049	393206.268	17.658	
4	491083.097	393210.549	17.658	
5	491093.849	393214.830	17.658	
6	491104.601	393219.111	17.658	
7	491115.353	393223.392	17.658	
8	491126.105	393227.673	17.658	
9	491136.857	393231.954	17.658	
10	491147.609	393236.235	17.658	
11	491158.361	393240.516	17.658	
12	491169.113	393244.797	17.658	
13	491179.865	393249.078	17.658	
14	491190.617	393253.359	17.658	
15	491201.369	393257.640	17.658	
16	491212.121	393261.921	17.658	
17	491222.873	393266.202	17.658	
18	491233.625	393270.483	17.658	
19	491244.377	393274.764	17.658	
20	491255.129	393279.045	17.658	
21	491265.881	393283.326	17.658	
22	491276.633	393287.607	17.658	
23	491287.385	393291.888	17.658	
24	491298.137	393296.169	17.658	
25	491308.889	393300.450	17.658	
26	491319.641	393304.731	17.658	
27	491330.393	393309.012	17.658	
28	491341.145	393313.293	17.658	
29	491351.897	393317.574	17.658	
30	491362.649	393321.855	17.658	
31	491373.401	393326.136	17.658	
32	491384.153	393330.417	17.658	
33	491394.905	393334.698	17.658	
34	491405.657	393338.979	17.658	
35	491416.409	393343.260	17.658	
36	491427.161	393347.541	17.658	
37	491437.913	393351.822	17.658	
38	491448.665	393356.103	17.658	
39	491459.417	393360.384	17.658	
40	491470.169	393364.665	17.658	
41	491480.921	393368.946	17.658	
42	491491.673	393373.227	17.658	
43	491502.425	393377.508	17.658	
44	491513.177	393381.789	17.658	
45	491523.929	393386.070	17.658	
46	491534.681	393390.351	17.658	
47	491545.433	393394.632	17.658	
48	491556.185	393398.913	17.658	
49	491566.937	393403.194	17.658	
50	491577.689	393407.475	17.658	
51	491588.441	393411.756	17.658	
52	491599.193	393416.037	17.658	
53	491609.945	393420.318	17.658	
54	491620.697	393424.599	17.658	
55	491631.449	393428.880	17.658	
56	491642.201	393433.161	17.658	
57	491652.953	393437.442	17.658	
58	491663.705	393441.723	17.658	
59	491674.457	393446.004	17.658	
60	491685.209	393450.285	17.658	
61	491695.961	393454.566	17.658	
62	491706.713	393458.847	17.658	
63	491717.465	393463.128	17.658	
64	491728.217	393467.409	17.658	
65	491738.969	393471.690	17.658	
66	491749.721	393475.971	17.658	
67	491760.473	393480.252	17.658	
68	491771.225	393484.533	17.658	
69	491781.977	393488.814	17.658	
70	491792.729	393493.095	17.658	
71	491803.481	393497.376	17.658	
72	491814.233	393501.657	17.658	
73	491824.985	393505.938	17.658	
74	491835.737	393510.219	17.658	
75	491846.489	393514.500	17.658	
76	491857.241	393518.781	17.658	
77	491867.993	393523.062	17.658	
78	491878.745	393527.343	17.658	
79	491889.497	393531.624	17.658	
80	491900.249	393535.905	17.658	
81	491911.001	393540.186	17.658	
82	491921.753	393544.467	17.658	
83	491932.505	393548.748	17.658	
84	491943.257	393553.029	17.658	
85	491954.009	393557.310	17.658	
86	491964.761	393561.591	17.658	
87	491975.513	393565.872	17.658	
88	491986.265	393570.153	17.658	
89	491997.017	393574.434	17.658	
90	492007.769	393578.715	17.658	
91	492018.521	393582.996	17.658	
92	492029.273	393587.277	17.658	
93	492040.025	393591.558	17.658	
94	492050.777	393595.839	17.658	
95	492061.529	393600.120	17.658	
96	492072.281	393604.401	17.658	
97	492083.033	393608.682	17.658	
98	492093.785	393612.963	17.658	
99	492104.537	393617.244	17.658	
100	492115.289	393621.525	17.658	
101	492126.041	393625.806	17.658	
102	492136.793	393630.087	17.658	
103	492147.545	393634.368	17.658	
104	492158.297	393638.649	17.658	
105	492169.049	393642.930	17.658	
106	492179.801	393647.211	17.658	
107	492190.553	393651.492	17.658	
108	492201.305	393655.773	17.658	
109	492212.057	393660.054	17.658	
110	492222.809	393664.335	17.658	
111	492233.561	393668.616	17.658	
112	492244.313	393672.897	17.658	
113	492255.065	393677.178	17.658	
114	492265.817	393681.459	17.658	
115	492276.569	393685.740	17.658	
116	492287.321	393690.021	17.658	
117	492298.073	393694.302	17.658	
118	492308.825	393698.583	17.658	
119	492319.577	393702.864	17.658	
120	492330.329	393707.145	17.658	
121	492341.081	393711.426	17.658	
122	492351.833	393715.707	17.658	
123	492362.585	393720.000	17.658	
124	492373.337	393724.281	17.658	
125	492384.089	393728.562	17.658	
126	492394.841	393732.843	17.658	
127	492405.593	393737.124	17.658	
128	492416.345	393741.405	17.658	
129	492427.097	393745.686	17.658	
130	492437.849	393749.967	17.658	
131	492448.601	393754.248	17.658	
132	492459.353	393758.529	17.658	
133	492470.105	393762.810	17.658	
134	492480.857	393767.091	17.658	
135	492491.609	393771.372	17.658	
136	492502.361	393775.653	17.658	
137	492513.113	393779.934	17.658	
138	492523.865	393784.215	17.658	
139	492534.617	393788.496	17.658	
140	492545.369	393792.777	17.658	
141	492556.121	393797.058	17.658	
142	492566.873	393801.339	17.658	
143	492577.625	393805.620	17.658	
144	492588.377	393809.901	17.658	
145	492599.129	393814.182	17.658	
146	492609.881	393818.463	17.658	
147	492620.633	393822.744	17.658	
148	492631.385	393827.025	17.658	
149	492642.137	393831.306	17.658	
150	492652.889	393835.587	17.658	
151	492663.641	393839.868	17.658	
152	492674.393	393844.149	17.658	
153	492685.145	393848.430	17.658	
154	492695.897	393852.711	17.658	
155	492706.649	393856.992	17.658	
156	492717.401	393861.273	17.658	
157	492728.153	393865.554	17.658	
158	492738.905	393869.835	17.658	
159	492749.657	393874.116	17.658	
160	492760.409	393878.397	17.658	
161	492771.161	393882.678	17.658	
162	492781.913	393886.959	17.658	
163	492792.665	393891.240	17.658	
164	492803.417	393895.521	17.658	
165	492814.169	393899.802	17.658	
166	492824.921	393904.083	17.658	
167	492835.673	393908.364	17.658	
168	492846.425	393912.645	17.658	
169	492857.177	393916.926	17.658	
170	492867.929	393921.207	17.658	
171	492878.681	393925.488	17.658	
172	492889.433	393929.769	17.658	
173	492900.185	393934.050	17.658	
174	492910.937	393938.331	17.658	
175	492921.689	393942.612	17.658	
176	492932.441	393946.893	17.658	
177	492943.193	393951.174	17.658	
178	492953.945	393955.455	17.658	
179	492964.697	393959.736	17.658	
180	492975.449	393964.017	17.658	
181	492986.201	393968.298	17.658	
182	492996.953	393972.579	17.658	
183	493007.705	393976.860	17.658	
184	493018.457	393981.141	17.658	
185	493029.209	393985.422	17.658	
186	493039.961	393989.703	17.658	
187	493050.713	393993.984	17.658	
188	493061.465	393998.265	17.658	
189	493072.217	394002.546	17.658	
190	493082.969	394006.827	17.658	
191	493093.721	394011.108	17.658	
192	493104.473	394015.389	17.658	
193	493115.225	394019.670	17.658	
194	493125.977	394023.951	17.658	
195	493136.729	394028.232	17.658	
196	493147.481	394032.513	17.658	
197	493158.233	394036.794	17.658	
198	493168.985	394041.075	17.658	
199	493179.737	394045.356	17.658	
200	493190.489	394049.637	17.658	
201	493201.241	394053.918	17.658	
202	493211.993	394058.199	17.658	
203	493222.745	394062.480	17.658	
204	493233.497	394066.761	17.658	
205	493244.249	394071.042	17.658	
206	493255.001	394075.323	17.658	
207	493265.753	394079.604	17.658	
208	493276.505	394083.885	17.658	
209	493287.257	394088.166	17.658	
210	493298.009	394092.447	17.658	
211	493308.761	394096.728	17.658	
212	493319.513	394101.009	17.658	
213	493330.265			