

**ROMÂNIA**  
**JUDEȚUL ALBA**  
**MUNICIPIUL SEBEȘ**  
**CONSILIUL LOCAL**

**HOTĂRÂRE NR. 88/2020**

privind aprobarea Statului de funcții și Organigramei Spitalului  
Municipal Sebeș, Județul Alba

Consiliul Local al Municipiului Sebeș, jud. Alba;

Întrunit în ședință publică ordinară din data de 30.03.2020, ora 10,00;

Luând în dezbateră proiectul de hotărâre privind aprobarea Statului de funcții și  
Organigramei Spitalului Municipal Sebeș, Județul Alba;

Având în vedere adresa Spitalului Municipal Sebeș, înregistrată la Primăria Municipiului  
Sebeș sub numărul 22751/17.03.2020, prin care solicită aprobarea Statului de funcții și  
Organigramei Spitalului Municipal Sebeș

Văzând:

-nota de fundamentare a Spitalului Municipal Sebeș, înregistrată la Primăria Municipiului  
Sebeș sub numărul 2050/17.03.2020, prin care se aduc la cunoștință modificările aduse Statului de  
funcții și Organigramei până la data de 15.03.2020;

-Referatul de la proiectul de hotărâre privind aprobarea Statului de funcții și Organigramei  
Spitalului Municipal Sebeș, Județul Alba ;

-Raportul de specialitate nr.24145/24.03.2020 al Compartimentului Resurse Umane din  
cadrul aparatului de specialitate al primarului, prin care se propune aprobarea Statului de funcții și  
Organigramei Spitalului Municipal Sebeș, Județul Alba;

Având avizul nr.223/2020 al Comisiei pentru învățământ, cultură, sport, agrement,  
monumente istorice protecție socială, protecție copii, culte, sănătate și familieși avizul nr.222/2020  
al Comisiei de studii prognoze economico-sociale, buget, finanțe din cadrul Consiliului Local al  
Municipiului Sebeș;

Văzând HCL 343/2018 privind aprobarea Organigramei și a Statului de funcții al Spitalului  
Municipal Sebeș, Județul Alba

În temeiul prevederilor art.15 din HG 56/2009, pentru aprobarea Normelor metodologice de  
aplicare a Ordonanței de urgență a Guvernului nr. 162/2008 privind transferul ansamblului de  
atribuții și competențe exercitate de Ministerul Sănătății către autoritățile administrației publice  
locale;

Văzând prevederile art.129, alin. 2, lit. a și alin. 3 , lit. c, OUG nr. 57/2019 privind Codul  
Administrativ;

În baza art. 139 din OUG nr. 57/2019 privind Codul Administrativ:

**HOTĂRĂȘTE**

**Art.1.** Se aprobă Organigrama Spitalului Municipal Sebeș, Județul Alba conform Anexei nr.  
1 ( Organigrama ) și Statul de funcții conform Anexei nr. 2 ( Stat de funcții ), care fac parte  
integrantă din prezenta hotărâre.

**Art.2.** Orice alte prevederi contrare prezentei, își încetează valabilitatea.

**Art.3.** Ducerea la îndeplinire a prezentei hotărâri revine Spitalului Municipal Sebeș.

**Art.4.** Prezenta hotărâre poate fi atacată de către persoanele îndreptățite, în termenul și în condițiile prevăzute de Legea nr. 554/2004, privind contenciosul administrativ, cu modificările și completările ulterioare.

Prezenta hotărâre va fi afișată, se va publica pe site-ul primăriei și în monitorul oficial al Municipiului Sebeș și se comunică:

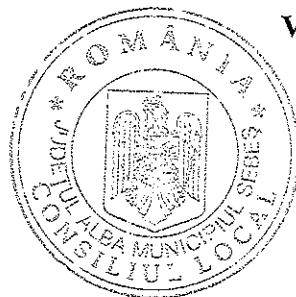
- Instituției Prefectului Județului Alba
- Primarului Municipiului Sebeș
- Viceprimarului Municipiului Sebeș
- Biroului Contencios Juridic Administrație și Transparență Decizională și Arhivă
- Direcției Venituri
- Spitalului Municipal Sebeș

Sebeș la 30.03.2020

**PREȘEDINTE DE ȘEDINȚĂ**  
Consilier local, ȘERBĂNESCU RADU CĂLIN

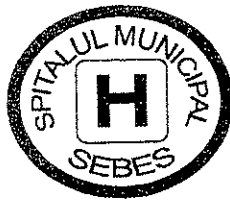
**CONTRASEMNEAZĂ**  
SECRETAR GENERAL  
VLAD CRISTINA ELENA

Total consilieri locali	19
Prezenți	19
Pentru	18
Împotrivă	-
Abțineri	-

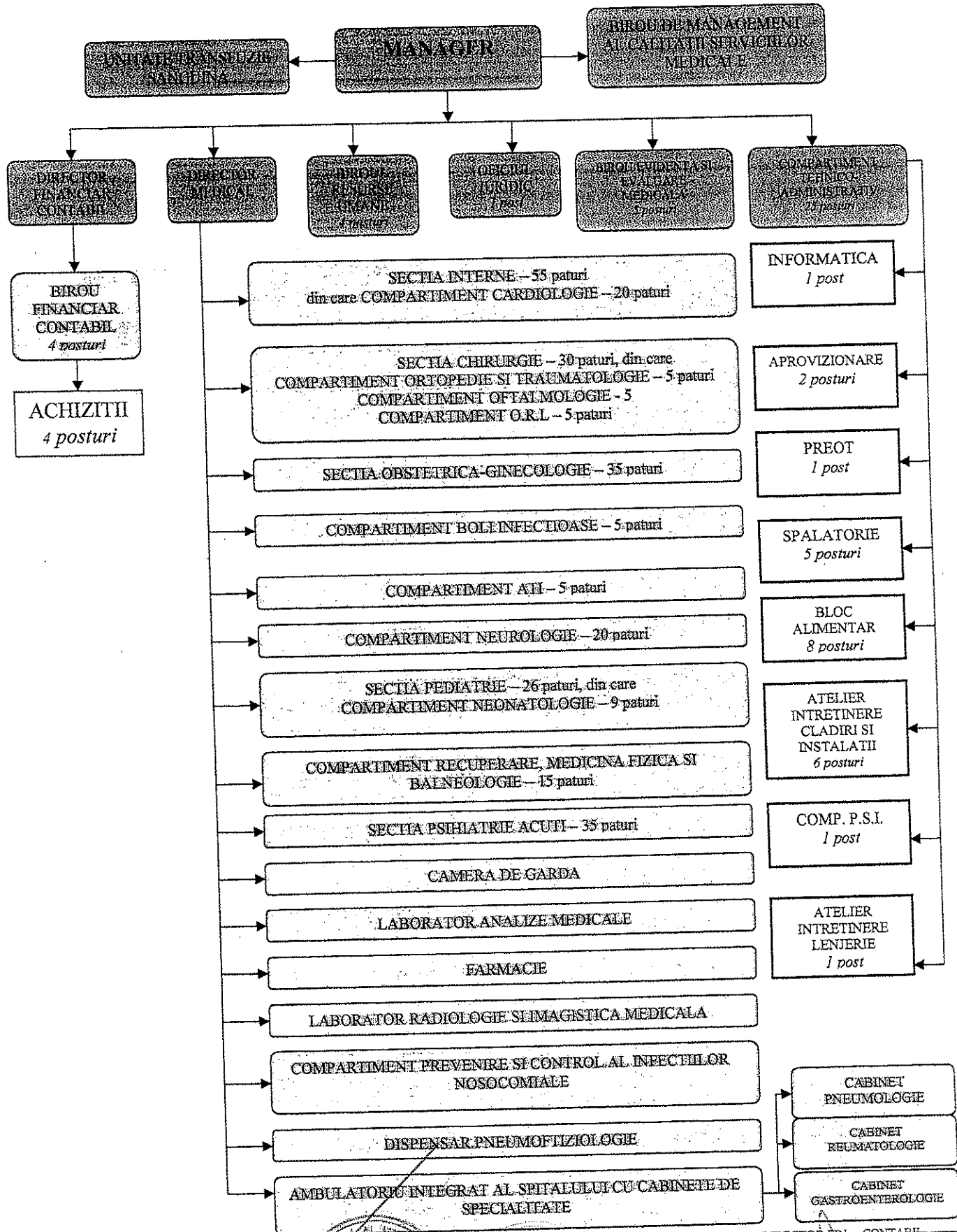


2ex.AF/CV/CG conține 2 paginiși anexe

Pagina 2 din 2



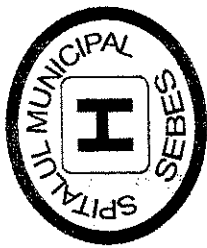
ORGANIGRAMA SPITALULUI MUNICIPAL SEBEȘ



PREȘEDINTE DE ȘEDINȚĂ  
Consilier local, ȘERBĂNESCU RADU CĂLIN

SECRETAR GENERAL  
VLAD CRISTINA ELENA

ANEXA 2 la TCL 88/2020



**SPITALUL MUNICIPAL SEBES**

APROBAT  
ORDONATOR PRINCIPAL DE CREDITE

CATEGORIA IV  
SIANU, NR. 41  
J. JUD. ALBA

STAT DE FUNCȚII  
LA 15.03. 2020

NR. CRT.	FUNCȚIA	SPECIALITATEA	NIVEL STUDII	CUAN TUM POST	CLASA SAL.	GRA-DAȚIA	STARE POST
<b>COMITETUL DIRECTOR</b>							
	MANAGER		S	1	87	5	
	DIRECTOR MEDICAL		S	1	86	4	
	DIRECTOR FINANCIAR CONTABIL		S	1	76	5	
<b>SECȚIA MEDICINĂ INTERNA-55 paturi, din care, 20 paturi-Comp. Cardiologie</b>							
1	MEDIC SPECIALIST	MEDICINĂ INTERNA	S	1	63	2	
2	MEDIC PRIMAR	MEDICINĂ INTERNA	S	1	72	5	
3	MEDIC SPECIALIST - ȘEF SECȚIE	MEDICINĂ INTERNA	S	1	85	2	
4	MEDIC REZIDENT AN IV	MEDICINĂ INTERNA	S	1	63	2	
5	MEDIC SPECIALIST	CARDIOLOGIE	S	1	58		
6	MEDIC SPECIALIST	GASTROENTEROLOGIE	S	1	63	2	
7	ASISTENT MEDICAL PRINC.- AS ȘEF	MEDICINĂ GENERALĂ	PL	1	56	5	
8	ASISTENT MEDICAL PRINC.	MEDICINĂ GENERALĂ	PL	1	52	5	
9	ASISTENT MEDICAL PRINC.	MEDICINĂ GENERALĂ	PL	1	52	5	
10	ASISTENT MEDICAL PRINC.	MEDICINĂ GENERALĂ	PL	1	52	5	
11	ASISTENT MEDICAL PRINC.	MEDICINĂ GENERALĂ	PL	1	52	5	
12	ASISTENT MEDICAL	MEDICINĂ GENERALĂ	PL	1	44	1	
13	ASISTENT MEDICAL PRINC.	MEDICINĂ GENERALĂ	PL	1	52	5	
14	ASISTENT MEDICAL PRINC.	MEDICINĂ GENERALĂ	PL	1	51	4	
15	ASISTENT MEDICAL PRINC.	MEDICINĂ GENERALĂ	PL	1	52	5	
16	ASISTENT MEDICAL DEBUTANT	MEDICINĂ GENERALĂ	PL	1	19	3	
17	ASISTENT MEDICAL PRINC.	MEDICINĂ GENERALĂ	PL	1	50	2	

18	ASISTENT MEDICAL PRINC.	MEDICINĂ GENERALĂ	PL	1	51	4	SUSPENDAT
19	ASISTENT MEDICAL	MEDICALA	PL	1	48	4	SUSPENDAT
20	ASISTENT MEDICAL	MEDICINĂ GENERALĂ	PL	1	46	2	
21	ASISTENT MEDICAL	MEDICINĂ GENERALĂ	PL	1	52	5	SUSPENDAT
22	ASISTENT MEDICAL	MEDICINĂ GENERALĂ	PL	1	48	3	
23	ASISTENT MEDICAL	MEDICINĂ GENERALĂ	PL	1	44	1	
24	ASISTENT MEDICAL	MEDICINĂ GENERALĂ	S	1	47	1	
25	ASISTENT MEDICAL	MEDICINĂ GENERALĂ	S	1	50	5	
26	ASISTENT MEDICAL DEBUTANT	MEDICINĂ GENERALĂ	PL	1			VACANT
27	ASISTENT MEDICAL DEBUTANT	MEDICINĂ GENERALĂ	PL	1			VACANT
28	ASISTENT MEDICAL DEBUTANT	MEDICINĂ GENERALĂ	PL	1			VACANT
29	REGISTRATOR MEDICAL		M	1	45	3	
30	REGISTRATOR MEDICAL		M	1	45	3	
31	INFIRMIERA		G	1	23	5	
32	INGRIJITOR CURĂȚENIE		G	1	21	5	
33	INFIRMIERA		G	1	23	5	
34	INFIRMIERA		G	1	23	5	
35	INGRIJITOR CURĂȚENIE		G	1	20	4	
36	INGRIJITOR CURĂȚENIE		G	1	20	4	SUSPENDAT
37	INFIRMIERA		G	1	22	4	
38	INGRIJITOR CURĂȚENIE		G	1	21	5	
39	INGRIJITOR CURĂȚENIE		G	1	17	5	
40	INGRIJITOR CURĂȚENIE		G	1	19	3	
	CAMERA DE GARDĂ						
41	MEDIC SPECIALIST	MEDICINĂ DE URGENTĂ	S	1	67	5	1/2 N
42	MEDIC SPECIALIST	MEDICINĂ DE URGENTĂ	S	1	66	4	1/2 N
43	ASISTENT MEDICAL PRINC.	MEDICINĂ GENERALĂ	PL	1	52	5	
44	ASISTENT MEDICAL PRINC.	MEDICINĂ GENERALĂ	PL	1	48	2	
45	ASISTENT MEDICAL	MEDICINĂ GENERALĂ	PL	1	48	3	
46	ASISTENT MEDICAL	MEDICINĂ GENERALĂ	PL	1			VACANT
47	ASISTENT MEDICAL PRINC.-COORD.	MEDICINĂ GENERALĂ	PL	1	56	5	
48	ASISTENT MEDICAL PRINC.	MEDICINĂ GENERALĂ	PL	1	48	2	
49	ASISTENT MEDICAL	MEDICINĂ GENERALĂ	PL	1	50	5	
50	ASISTENT MEDICAL	MEDICINĂ GENERALĂ	PL	1	44	1	
51	ASISTENT MEDICAL	MEDICINĂ GENERALĂ	PL	1			VACANT
52	ASISTENT MEDICAL	MEDICINĂ GENERALĂ	PL	1	48	3	
53	REGISTRATOR MEDICAL		M	1	43	2	
54	INGRIJITOR CURĂȚENIE		M	1	19	3	
55	INGRIJITOR CURĂȚENIE		G	1	20	4	
56	INGRIJITOR CURĂȚENIE		M	1	19	3	

57	INGRIJITOR CURĂTENIE		G	1	15	1	SUSPENDAT
	COMPARTIMENT RECUPERARE, MEDICINĂ FIZICĂ ȘI BALNEOLOGIE - 15 paturi						
58	MEDIC PRIMAR DOCTOR ÎN MEDICINĂ BALNEOFIZIOTERAPIE		S	1	72	5	
59	MEDIC SPECIALIST -COORDONATOR RECUPER MED.FIZ.ȘI B		S	1	85	2	
60	MEDIC SPECIALIST REABILITARE MEDICALĂ		S	1	63	2	
61	ASISTENT MEDICAL PRINC. MEDICINĂ GENERALĂ		PL	1	52	5	
62	ASISTENT MEDICAL PRINC. MEDICINĂ GENERALĂ		PL	1	52	5	
63	ASISTENT MEDICAL PRINC.-COORD. C.B.F.T.		PL	1	56	5	
64	ASISTENT MEDICAL PRINC. MEDICINĂ GENERALĂ		PL	1	52	5	
65	ASISTENT MEDICAL PRINC. MEDICINĂ GENERALĂ		PL	1	48	2	
66	REGISTRATOR MEDICAL PRINCIPAL		M	1	48	4	
67	INFIRMIERA		G	1	23	5	
68	INFIRMIERA		G	1	22	4	
69	INGRIJITOR CURĂTENIE		G	1	21	5	
	SECȚIA CHIRURGIE GENERALĂ-30 paturi, din care Comp. Ortopedie și Traum.-5 paturi; Comp. ORL-5 paturi;Comp. Oftalmologie-5 paturi						
70	MEDIC PRIMAR- ȘEF SECȚIE CHIRURGIE		S	1	86	5	
71	MEDIC PRIMAR CHIRURGIE		S	1	72	5	VACANT
72	MEDIC SPECIALIST CHIRURGIE		S	1			
73	MEDIC SPECIALIST ORTOPEDIE		S	1	63	2	
74	MEDIC SPECIALIST ORTOPEDIE		S	1	63	2	
75	ASISTENT MEDICAL MEDICINĂ GENERALĂ		S	1	44		
76	ASISTENT MEDICAL PRINC. MEDICINĂ GENERALĂ		PL	1	52	5	
77	ASISTENT MEDICAL PRINC.-AS.ȘEF MEDICINĂ GENERALĂ		PL	1	66	5	
78	ASISTENT MEDICAL PRINC. MEDICINĂ GENERALĂ		PL	1	52	5	
79	ASISTENT MEDICAL DEBUTANT MEDICINĂ GENERALĂ		PL	1	12	0	
80	ASISTENT MEDICAL MEDICINĂ GENERALĂ		PL	1	44	1	
81	ASISTENT MEDICAL MEDICINĂ GENERALĂ		S	1	49	2	
82	ASISTENT MEDICAL MEDICINĂ GENERALĂ		PL	1	46	2	
83	ASISTENT MEDICAL PRINC. MEDICINĂ GENERALĂ		PL	1	52	5	
84	ASISTENT MEDICAL PRINC. MEDICINĂ GENERALĂ		PL	1	50	3	VACANT
85	ASISTENT MEDICAL MEDICINĂ GENERALĂ		PL	1			
86	ASISTENT MEDICAL PRINC. MEDICINĂ GENERALĂ		PL	1	52	5	VACANT
87	ASISTENT MEDICAL MEDICINĂ GENERALĂ		PL	1	50	5	
88	ASISTENT MEDICAL MEDICINĂ GENERALĂ		PL	1	41	1	
89	REGISTRATOR MEDICAL		M	1	23	5	
90	INFIRMIERA		M	1	22	4	
91	INFIRMIERA		G	1	22	4	
92	INFIRMIERA		M	1	23	5	
93	INFIRMIERA		M	1	21	3	
94	INFIRMIERA		M	1	23	5	



131	ASISTENT MEDICAL PRINC.	MEDICINĂ GENERALĂ	PL	1	52	5	
132	ASISTENT MEDICAL PRINC.	MEDICINĂ GENERALĂ	PL	1	52	5	
133	ASISTENT MEDICAL PRINC.	MEDICINĂ GENERALĂ	PL	1	50	3	
134	ASISTENT MEDICAL PRINC.	MEDICINĂ GENERALĂ	PL	1	52	5	
135	ASISTENT MEDICAL PRINC.	MEDICINĂ GENERALĂ	PL	1	52	5	
136	ASISTENT MEDICAL PRINC.	MEDICINĂ GENERALĂ	PL	1	52	5	
137	ASISTENT MEDICAL	MEDICINĂ GENERALĂ	S	1	44	SUSPENDAT	
138	ASISTENT MEDICAL	MEDICINĂ GENERALĂ	S	1	47	1	
139	ASISTENT MEDICAL	MEDICINĂ GENERALĂ	PL	1	41	0	
140	REGISTRATOR MEDICAL		M	1	47	5	
141	INFIRMIERA		M	1	23	5	
142	INFIRMIERA		G	1	22	4	
143	INFIRMIERA		G	1	23	5	
144	INFIRMIERA		G	1	23	5	
145	INFIRMIERA		G	1	21	3	
146	INFIRMIERA		G	1	21	5	
147	INGRIJITOR CURĂȚENIE		G	1	20	4	
148	INGRIJITOR CURĂȚENIE		G	1	20	4	
149	INGRIJITOR CURĂȚENIE		G	1	21	5	
	<b>SECȚIA PEDIATRIE-26 paturi, din care Compartiment Neonatologie- 9 paturi</b>						
150	MEDIC PRIMAR	PEDIATRIE	S	1	72	5	
151	MEDIC SPECIALIST - ȘEF SECȚIE	PEDIATRIE	S	1	85	3	
152	MEDIC SPECIALIST	PEDIATRIE	S	1	66	3	
153	MEDIC REZIDENT AN I	PEDIATRIE	S	1		VACANT	
154	MEDIC SPECIALIST	NEONATOLOGIE	S	1	65	3	
155	MEDIC REZIDENT AN III	NEONATOLOGIE	S	1	57		
156	ASISTENT MEDICAL PRINC.	MEDICINĂ GENERALĂ	S	1	53	2	
157	ASISTENT MEDICAL PRINC.-ASIST.ȘEF	MEDICINĂ GENERALĂ	PL	1	56	5	
158	ASISTENT MEDICAL PRINC.	OBSTETRICĂ-GINEC.	PL	1	52	5	
159	ASISTENT MEDICAL	MEDICINĂ GENERALĂ	PL	1	46	2	
160	ASISTENT MEDICAL PRINC.	MEDICINĂ GENERALĂ	PL	1	52	5	
161	ASISTENT MEDICAL PRINC.	MEDICINĂ GENERALĂ	PL	1	50	3	
162	ASISTENT MEDICAL	MEDICINĂ GENERALĂ	PL	1	41	SUSPENDAT	
163	ASISTENT MEDICAL	MEDICINĂ GENERALĂ	PL	1	46	2	
164	ASISTENT MEDICAL	MEDICINĂ GENERALĂ	PL	1	46	2	
165	ASISTENT MEDICAL PRINC.	MEDICINĂ GENERALĂ	S	1	57	5	
166	ASISTENT MEDICAL PRINC.	MEDICINĂ GENERALĂ	PL	1	50	3	
167	ASISTENT MEDICAL PRINC.	MEDICINĂ GENERALĂ	S	1	57	5	
168	ASISTENT MEDICAL PRINC.	MEDICINĂ GENERALĂ	PL	1	51	4	
169	ASISTENT MEDICAL PRINC.	MEDICINĂ GENERALĂ	PL	1	51	4	



170	ASISTENT MEDICAL	MEDICINĂ GENERALĂ	PL	1	41	0
171	ASISTENT MEDICAL PRINC.	MEDICINĂ GENERALĂ	PL	1	57	5
172	ASISTENT MEDICAL DEBUTANT	MEDICINĂ GENERALĂ	PL	1	46	2
173	ASISTENT MEDICAL	MEDICINĂ GENERALĂ	PL	1		VACANT
174	REGISTRATOR MEDICAL		M	1	43	2
175	REGISTRATOR MEDICAL		M	1	38	0
176	INFIRMIERĂ		G	1	23	5
177	INFIRMIERĂ		M	1	23	5
178	INFIRMIERĂ		M	1	21	5
179	INGRIJITOR CURĂTENIE		G	1	20	4
180	INGRIJITOR CURĂTENIE		M	1	19	3
181	INGRIJITOR CURĂTENIE		G	1		VACANT
182	INGRIJITOR CURĂTENIE		G	1		
<b>COMPARTIMENT BOLI INFECTIOASE-5 paturi</b>						
183	MEDIC SPECIALIST	BOLI INFECTIOASE	S	1	65	3
184	ASISTENT MEDICAL	MEDICINĂ GENERALĂ	PL	1	44	1
185	ASISTENT MEDICAL	MEDICINĂ GENERALĂ	PL	1	48	3
186	ASISTENT MEDICAL PRINC.-COORD. COORD.	MEDICINĂ GENERALĂ	PL	1	55	4
187	ASISTENT MEDICAL PRINC.	MEDICINĂ GENERALĂ	PL	1	51	4
188	ASISTENT MEDICAL	MEDICINĂ GENERALĂ	PL	1	48	3
189	ASISTENT MEDICAL PRINC.	MEDICINĂ GENERALĂ	PL	1	50	3
190	ASISTENT MEDICAL	MEDICINĂ GENERALĂ	S	1	49	2
191	INGRIJITOR CURĂTENIE		G	1	17	2
192	INGRIJITOR CURĂTENIE		G	1	21	5
193	INGRIJITOR CURĂTENIE		G	1	17	2
<b>COMPARTIMENT NEUROLOGIE-25 paturi</b>						
194	MEDIC SPECIALIST - COORDONATOR	NEUROLOGIE	S	1	63	2
195	MEDIC SPECIALIST	NEUROLOGIE	S	1	65	3
196	MEDIC SPECIALIST	NEUROLOGIE	S	1	63	2
197	ASISTENT MEDICAL PRINC.	MEDICINĂ GENERALĂ	PL	1	52	5
198	ASISTENT MEDICAL PRINC.	MEDICINĂ GENERALĂ	S	1	57	5
199	ASISTENT MEDICAL PRINC.	MEDICINĂ GENERALĂ	S	1	57	5
200	ASISTENT MEDICAL PRINC.	MEDICINĂ GENERALĂ	PL	1	50	3
201	ASISTENT MEDICAL	MEDICINĂ GENERALĂ	PL	1	46	2
202	ASISTENT MEDICAL PRINC.	MEDICINĂ GENERALĂ	S	1	57	5
203	ASISTENT MEDICAL PRINC.	MEDICINĂ GENERALĂ	PL	1	52	5
204	ASISTENT MEDICAL PRINC.-COORD. COORD.	MEDICINĂ GENERALĂ	PL	1	56	5
205	ASISTENT MEDICAL	MEDICINĂ GENERALĂ	PL	1	44	1
206	ASISTENT MEDICAL	MEDICINĂ GENERALĂ	PL	1	49	4
207	ASISTENT MEDICAL DEBUTANT	MEDICINĂ GENERALĂ	PL	1	21	5

208	ASISTENT MEDICAL PRINC. MASIOR	B.F.T.	PL	1	52	5	
209	ASISTENT MEDICAL PRINC.	MEDICINĂ GENERALĂ	PL	1	52	5	
210	ASISTENT MEDICAL DEBUTANT	MEDICINĂ GENERALĂ	PL	1			VACANT
211	REGISTRATOR MEDICAL		M	1	47	5	
212	INFIRMIERĂ		M	1	22	4	
213	INFIRMIERĂ		G	1	23	5	
214	INFIRMIERĂ		G	1	23	5	
215	INGRIJITOR CURĂȚENIE		G	1	19	3	
216	INGRIJITOR CURĂȚENIE		G	1	19	3	
	<b>SECTIA PSIHIATRIE ACUȚI-35 paturi</b>						
217	MEDIC PRIMAR - ȘEF SECȚIE	PSHIATRIE	S	1	85	6	
218	MEDIC SPECIALIST	PSHIATRIE	S	1	65	3	
219	MEDIC SPECIALIST	PSHIATRIE	S	1	63	2	
220	PSIHOLOG PRACTICANT	PSIHOLOGIE CLINICĂ	S	1	44		
221	ASISTENT MEDICAL PRINC. - AS.ȘEF	MEDICINĂ GENERALĂ	S	1	60	4	
222	ASISTENT MEDICAL PRINC.	MEDICINĂ GENERALĂ	PL	1	52	5	
223	ASISTENT MEDICAL PRINC.	MEDICINĂ GENERALĂ	PL	1	52	5	
224	ASISTENT MEDICAL PRINC.	MEDICINĂ GENERALĂ	PL	1	52	5	
225	ASISTENT MEDICAL PRINC.	MEDICINĂ GENERALĂ	PL	1	52	5	
226	ASISTENT MEDICAL PRINC.	MEDICINĂ GENERALĂ	PL	1	52	5	
227	ASISTENT MEDICAL PRINC.	MEDICINĂ GENERALĂ	PL	1	51	4	
228	ASISTENT MEDICAL PRINC.	MEDICINĂ GENERALĂ	PL	1	52	5	
229	ASISTENT MEDICAL PRINC.	MEDICINĂ GENERALĂ	PL	1	51	4	
230	ASISTENT MEDICAL PRINC.	MEDICINĂ GENERALĂ	PL	1	48	3	
231	ASISTENT MEDICAL	MEDICINĂ GENERALĂ	PL	1	52	5	
232	ASISTENT MEDICAL PRINC.	MEDICINĂ GENERALĂ	PL	1	52	5	
233	REGISTRATOR MEDICAL		M	1			VACANT
234	INFIRMIERĂ		M	1	23	5	
235	INFIRMIERĂ		G	1	23	5	
236	INGRIJITOR CURĂȚENIE		G	1	21	5	
237	INGRIJITOR CURĂȚENIE		G	1	21	5	
238	INGRIJITOR CURĂȚENIE		G	1	20	4	
	<b>LABORATOR RADIOLOGIE ȘI IMAGISTICĂ MEDICALĂ</b>						
239	MEDIC PRIMAR-ȘEF UNIT. NUCLEARĂ RADIOLOGIE	RADIOLOGIE	S	1	85	5	
240	MEDIC PRIMAR	RADIOLOGIE	S	1	70	3	
241	MEDIC SPECIALIST	RADIOLOGIE	S	1			VACANT
242	ASISTENT MEDICAL PRINC. - AS.ȘEF	RADIOLOGIE ȘI IMAGISTII	PL	1	56	5	
243	ASISTENT MEDICAL PRINC.	RADIOLOGIE ȘI IMAGISTII	PL	1	51	4	
244	ASISTENT MEDICAL PRINC.	RADIOLOGIE ȘI IMAGISTII	PL	1	52	5	
245	ASISTENT MEDICAL PRINC.	RADIOLOGIE ȘI IMAGISTII	PL	1	51	4	

246	ASISTENT MEDICAL PRINC.	RADIOLOGIE ŞI IMAGISTII	PL	1	52	5
247	ASISTENT MEDICAL PRINC.	RADIOLOGIE ŞI IMAGISTII	PL	1	52	5
248	TEHNICIAN PRINC. AP. MEDICALA	APARATURA MEDICALA	M	1	50	5
249	TEHNICIAN PRINC. RAD. IMAG.LICENŢIA	RADIOLOGIE ŞI IMAGISTII	S	1	53	2
250	REGISTRATOR MEDICAL		M	1	41	1
	FARMACIE					
251	FARMACIST - ŞEF	FARMACIE	S	1	85	5
252	ASISTENT MEDICAL PRINC.	FARMACIE	PL	1	52	5
253	ASISTENT MEDICAL PRINC.	FARMACIE	PL	1	52	5
254	ASISTENT MEDICAL	FARMACIE	PL	1	44	1
255	ASISTENT MEDICAL PRINC.	FARMACIE	PL	1	52	5
256	REGISTRATOR MEDICAL PRINCIPAL		M	1	47	3
257	INGRIJITOR CURĂŢENIE		M	1	21	5
	LABORATOR ANALIZE MEDICALE					
258	MEDIC PRIMAR	MEDICINĂ DE LABORAT.	S	1	72	5
259	MEDIC SPECIALIST - ŞEF LABORATOR	MEDICINĂ DE LABORAT.	S	1	85	3
260	CHIMIST PRINCIPAL	BIOCHIMIE MEDICALA	S	1	62	5
261	CHIMIST PRINCIPAL	BIOCHIMIE MEDICALA	S	1	62	5
262	CHIMIST PRINCIPAL	BIOCHIMIE MEDICALA	S	1	60	3
263	BIOLOG SPECIALIST	BACTERIOLOGIE	S	1	62	5
	FARMACIST PRIMAR	FARMACIE	S	1		VACANT
264	ASISTENT MEDICAL PRINC. - ŞEF	LABORANT	PL	1	56	5
266	ASISTENT MEDICAL PRINC.	LABORANT	M	1	50	5
267	ASISTENT MEDICAL PRINC.	LABORANT	PL	1	52	5
268	ASISTENT MEDICAL PRINC.	LABORANT	PL	1	52	5
269	ASISTENT MEDICAL	LABORANT	PL	1	48	3
270	ASISTENT MEDICAL	MEDICINĂ GENERALA	PL	1	44	1
271	ASISTENT MEDICAL	LABORANT	PL	1	49	4
272	ASISTENT MEDICAL PRINC.	LABORANT	PL	1	52	5
273	ASISTENT MEDICAL PRINC.	MEDICINĂ GENERALA	PL	1	52	5
274	REGISTRATOR MEDICAL		M	1	47	5
275	INGRIJITOR CURĂŢENIE		M	1	20	4
	COMPARTIMENT DE PREVENIRE A INFECŢIILOR ASOCIATE ASISTENŢEI MEDICALE					
276	MEDIC PRIMAR	EPIDEMIOLOGIE	S	1		VACANT
277	ASISTENT MEDICAL PRINC.	IGIENA	PL	1		VACANT
278	AGENT DDD	DEZINFECTOR	G	1		VACANT
	DISPENSAR TBC					
279	MEDIC PRIMAR	PNEUMOFIZIOLOGIE	S	1	72	5
280	MEDIC PRIMAR	PNEUMOFIZIOLOGIE	S	1	72	5
281	ASISTENT MEDICAL PRINC.	RADIOLOGIE ŞI IMAGISTII	S	1	57	5

282	ASISTENT MEDICAL PRINC.	RADIOLOGIE ŞI IMAGISTI	PL	1	52	5
283	ASISTENT MEDICAL PRINC.	RADIOLOGIE ŞI IMAGISTI	PL	1	52	5
284	FIZICIAN MEDICAL	INGINER	S	1	57	5
285	INGRIJITOR CURĂŢENIE		M	1	21	5
	<b>AMBULATORIU INTEGRAT SPITALULUI CU CABINETE DE SPECIALITATE</b>					
	<b>FIŞIER</b>					
286	REGISTRATOR MEDICAL DEBUTANT		M	1	19	5
	<b>CABINET MEDICINA INTERNA</b>					
287	ASISTENT MEDICAL PRINC. -COORD.	MEDICINĂ GENERALĂ	S	1	59	3
288	MEDIC SPECIALIST	ENDOCRINOLOGIE	S	1	61	1
	<b>CABINET PNEUMOLOGIE</b>					
289	MEDIC SPECIALIST	PNEUMOLOGIE	S	1	61	1
290	ASISTENT MEDICAL PRINC.	MEDICINĂ GENERALĂ	PL	1	49	4
	<b>CABINET DIABET ŞI BOLI DE NUTRIŢIE</b>					
291	MEDIC SPECIALIST	DIABET ŞI BOLI DE NUTR	S	1	63	2
292	ASISTENT MEDICAL	MEDICINĂ GENERALĂ	PL	1	46	2
	<b>CABINET ALERGOLOGIE ŞI IMUNOLOGIE CLINICĂ</b>					
293	MEDIC SPECIALIST - COORDONATOR	IMUNOLOG -ALERG. CLIN	S	1	85	3
294	ASISTENT MEDICAL	MEDICINĂ GENERALĂ	PL	1	49	4
	<b>CABINET CARDIOLOGIE</b>					
295	MEDIC SPECIALIST	CARDIOLOGIE	S	1	64	2
296	ASISTENT MEDICAL PRINC.	MEDICINĂ GENERALĂ	PL	1	52	5
	<b>CABINET ORTOPEDIE TRAUMATOLOGIE</b>					
297	ASISTENT MEDICAL PRINC.	MEDICINĂ GENERALĂ	PL	1	51	4
	<b>CABINET RECUPERARE, MEDICINĂ FIZICĂ ŞI BALNEOLOGIE</b>					
298	KINETOTERAPEUT	B.F.T.	S	1	50	2
299	FIZIOKINETOTERAPEUT	B.F.T.	S	1	45	
300	ASISTENT MEDICAL PRINC.	B.F.T.	PL	1	52	5
301	ASISTENT MEDICAL	B.F.T.	PL	1	51	4
302	ASISTENT MEDICAL PRINC.	B.F.T.	PL	1	50	3
303	ASISTENT MEDICAL PRINC.	B.F.T.	PL	1	51	4
304	ASISTENT MEDICAL PRINC.	B.F.T.	PL	1	50	3
305	ASISTENT MEDICAL	B.F.T.	PL	1	44	1
306	ASISTENT MEDICAL	B.F.T.	PL	1	46	2
307	INGRIJITOR CURĂŢENIE		G	1	21	5
	<b>CABINET REUMATOLOGIE</b>					
308	MEDIC SPECIALIST	REUMATOLOGIE	S	1		VACANT
309	ASISTENT MEDICAL DEBUTANT	MEDICINĂ GENERALĂ	PL	1		VACANT
	<b>CABINET DERMATO-VENEROLOGIE</b>					
310	MEDIC SPECIALIST	DERMATO-VENERICE	S	1	65	3

311	ASISTENT MEDICAL PRINC.	MEDICINĂ GENERALĂ	PL	1	52	5	
	CABINET CHIRURGIE GENERALA						
312	ASISTENT MEDICAL PRINCIPAL	MEDICINĂ GENERALĂ	PL	1	52	5	
	CABINET OBSTETRICĂ-GINECOLOGIE						
313	ASISTENT MEDICAL	MEDICINĂ GENERALĂ	PL	1	44	1	
	CABINET PEDIATRIE 1						
314	ASISTENT MEDICAL	MEDICINĂ GENERALĂ	PL	1	46	2	
	CABINET O.R.L.						
	CABINET OFTALMOLOGIE 1						
315	ASISTENT MEDICAL PRINC.	MEDICINĂ GENERALĂ	PL	1	51	4	
	CABINET OFTALMOLOGIE 2						
316	ASISTENT MEDICAL PRINC.	MEDICINĂ GENERALĂ	PL	1	50	3	
	CABINET NEUROLOGIE						
317	ASISTENT MEDICAL PRINC.	MEDICINĂ GENERALĂ	PL	1	52	5	
	CABINET PSIHIATRIE						
	CABINET PLANIFICARE FAMILIALĂ						
318	INGRIJITOR CURĂȚENIE		M	1	21	5	
	BIROU RESURSE UMANE NORMARE SALARIZARE						
319	JURIST I A - ȘEF BIROU	JURIDICĂ	S	1	73	5	SUSPENDAT
320	CONTABIL I A		M	1	31	5	
321	CONTABIL I A		M	1	31	5	
322	INSPECTOR III		S	1	38	2	
	SERVICIUL FINANCIAR CONTABIL						
323	ECONOMIST I A	ECONOMICĂ	S	1	57	5	SUSPENDAT
324	ECONOMIST I A	ECONOMICĂ	S	1	57	5	
325	ECONOMIST I	ECONOMICĂ	S	1	45	3	
326	ECONOMIST II	ECONOMICĂ	S	1	38	2	
	INFORMATICA						
327	INGINER DE SISTEM II	INGINER	S	1	42	5	
	ADMINISTRATIV						
328	REFERENT		M	1	14		
	COMPARTIMENT TEHNIC						
329	INGINER I A	INGINER	S	1	57	5	
	PREOT						
330	PREOT GR. II		S	1	38	4	
	OFICIU JURIDIC						
331	CONSILIER JURIDIC	JURIDICĂ	S	1	57	5	
	BIROU DE MANAGEMENTUL CALITĂȚII SERVICIILOR MEDICALE						
332	ASISTENT MEDICAL - ȘEF BIROU		S	1			VACANT
333	ECONOMIST II - RESPONSABIL CU MANAGEMENTUL CALITĂȚII SII		S	1	36	1	

334	ASISTENT MEDICAL PRINCIPAL BIROU DE EVIDENȚĂ ȘI EVALUARE MEDICALĂ	ECONOMICĂ	PL	1			VACANT
335	ECONOMIST I - ȘEF BIROU	ECONOMICĂ	S	1	69	5	
336	REGISTRATOR MEDICAL PRINCIPAL		M	1	49	5	
337	REGISTRATOR MEDICAL		M	1	43	2	
338	REGISTRATOR MEDICAL PRINCIPAL		M	1	49	5	
339	ECONOMIST IA	ECONOMICĂ	S	1	56	4	
340	COMPARTIMENT P.S.I. ECONOMIST IA	ECONOMICĂ	S	1	56	4	
341	COMPARTIMENT ACHIZITIILOR ECONOMIST II	ECONOMICĂ	S	1	40	3	
342	CONTABIL IA	CONTABILITATE	S	1	57	5	
343	INGINER IA	TEHNICĂ	S	1	57	5	VACANT
344	ECONOMIST COMPARTIMENT APROVIZIONARE	ECONOMICĂ	S	1			
345	MUNCITOR I INTREȚINERE CLĂDIRI-INSTALAȚII	ACHIZITOR	M	1	24	5	
346	MUNCITOR II TAMPLAR	TAMPLAR	G	1	21	5	
347	MUNCITOR II ZUGRAV	ZUGRAV	G	1	21	5	
348	MUNCITOR II ZUGRAV	ZUGRAV	G	1	21	5	
349	MUNCITOR III TAMPLAR	TAMPLAR	M	1	19	5	
350	MUNCITOR I APROVIZIONARE	MECANIC	M	1	24	5	
351	MUNCITOR I ATELIER INTREȚINERE LENJERIE	MUNCITOR	M	1	24	5	
352	MUNCITOR I BLOC ALIMENTAR	LENJEREASĂ	Ș.C.T.	1	23	4	
353	ASISTENT MEDICAL PRINCIPAL NUTRIȚIE ȘI DIETETICĂ	NUTRIȚIE ȘI DIETETICĂ	PL	1	50	3	
354	MUNCITOR III BUCĂȚAR	BUCĂȚAR	M	1	15	2	
355	MUNCITOR III BUCĂȚAR	BUCĂȚAR	M	1	19	5	
356	MUNCITOR I BUCĂȚAR	BUCĂȚAR	M	1	24	5	
357	MUNCITOR IV BUCĂȚAR	BUCĂȚAR	M	1	17	5	
358	INGRIJITOR CURĂȚENIE BUCĂȚAR	BUCĂȚAR	M	1	20	4	
359	MUNCITOR II BUCĂȚAR	BUCĂȚAR	M	1	21	5	VACANT
360	MUNCITOR IV BUCĂȚAR	BUCĂȚAR	M	1			VACANT
361	MUNCITOR IV INGRIJITOR CURĂȚENIE		M	1	21	5	
362	INGRIJITOR CURĂȚENIE SPALATORIE SEMIMECANICĂ		M	1	21	5	
363	SPALĂTOREASĂ		G	1	21	5	
364	SPALĂTOREASĂ		G	1	21	5	

		G	1		VACANT
365	SPALATOREASA	G	1	21	5
366	SPALATOREASA	G	1	21	5
367	SPALATOREASA	M	1	21	5

COMITET DIRECTOR	3
TOTAL PERSONAL NORMAL	367

MANAGER  
JR. FRANCHINI ANCA



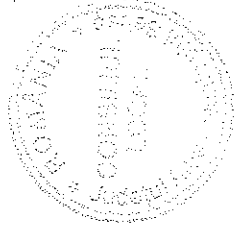
*[Handwritten signature]*

DIRECTOR FINANCIAR-CONTABIL  
EC. MĂRGINEAN MARIOARA SIDA

*[Handwritten signature]*

PREȘEDINTE DE ȘEDINȚĂ  
Consilier local, ȘERBĂNESCU RADU CĂLIN

*[Handwritten signature]*



SECRETAR GENERAL  
VLAD CRISTINA EUENA

*[Handwritten signature]*