

ROMÂNIA
JUDEȚUL ALBA
MUNICIPIUL SEBEȘ
CONSILIUL LOCAL

HOTĂRÂREA Nr.345 / 2017

**privind aprobarea organigramei și statului de funcții ale Spitalului
Municipal Sebeș, Județul Alba**

Consiliul local al Municipiului Sebes, jud. Alba;

Întrunit în ședința, publică, ordinară, din data de 28.12.2017, ora 14,00;

Luând în dezbateri Proiectul de hotărâre privind aprobarea organigramei și statului de funcții ale Spitalului Municipal Sebeș, Județul Alba,

Având în vedere adresa Spitalului Municipal Sebeș, înregistrată la Primăria Municipiului Sebeș sub numărul 41307/20.12.2017, prin care solicită aprobarea organigramei și a statului de funcții.

Văzând:

-Adresa Spitalului Municipal Sebeș, înregistrată la Primăria Municipiului Sebeș sub numărul 41307/20.12.2017, prin care se aduce la cunoștință modificările aduse Statului de funcții al Spitalului Municipal Sebeș până la data de 15.12.2017;

-Expunerea de motive la proiectul de hotărâre privind aprobarea organigramei și statului de funcții ale Spitalului Municipal Sebeș, Județul Alba;

-Raportul de specialitate nr. 41606/21.12.2017 al Compartimentului Resurse Umane din cadrul aparatului de specialitate al primarului, prin care se propune aprobarea organigramei și statului de funcții ale Spitalului Municipal Sebeș, Județul Alba;

În temeiul prevederilor HG nr.56/2009 pentru aprobarea Normelor metodologice de aplicare a Ordonanței de urgență a Guvernului nr. 162/2008 privind transferul ansamblului de atribuții și competențe exercitate de Ministerul Sănătății către autoritățile administrației publice locale;

În temeiul prevederilor art.174, alin.(5) din Legea nr.95 din 14.04.2006-privind reforma în domeniul sănătății, cu modificările și completările ulterioare.

În temeiul prevederilor art.36, alin.(3), lit.b) din Legea nr.215/2001 – legea administrației publice locale, republicată în anul 2007, cu modificările și completările ulterioare, coroborate cu prevederile art.36, alin.(6), lit.a), pct.3 din același act normativ.

În baza art.45 din Legea nr.215/2001 – legea administrației publice locale, republicată în anul 2007, cu modificările și completările ulterioare.

HOTĂRĂȘTE

Art.1. Se aprobă Organigrama și Statul de funcții ale Spitalului Municipal Sebeș, Județul Alba, conform Anexei nr.1(Organigrama) și Anexei nr.2 (Stat de funcții), anexe care fac parte integrantă din prezenta hotărâre.

Art.2. Ducerea la îndeplinire a prezentei hotărâri revine Spitalului Municipal Sebeș.

Art. 3. Prezenta hotărâre poate fi atacată de către persoanele îndreptățite, în termenul și în condițiile prevăzute de Legea nr.554/2004, privind contenciosul administrativ, cu modificările și completările ulterioare.

Prezenta hotărâre va fi afișată, se va publica pe site-ul primăriei și în monitorul oficial al municipiului Sebeș și se comunică:

- Instituției Prefectului Județului Alba
- Primarului municipiului Sebeș
- Viceprimarului municipiului Sebeș
- Arhitectului șef
- Birou Contencios Juridic, Administrație, Transparența Decizională și Arhivă
- Serviciului C.C.B.
- Compartimentului Relații Publice, Comunicare și Informatică
- Birou Buget, Finanțe, Contabilitate, Salarizare
- Compartimentul Patrimoniu și Transport
- Aparatului permanent al Consiliului Local Sebeș
- Spitalul Municipal Sebeș

Sebeș la 28.12.2017

PREȘEDINTE DE ȘEDINȚĂ
Consilier local
MARCU ALEXANDRU DAN



Total consilieri locali	19
Prezenți	19
Pentru	19
Împotrivă	-
Abțineri	-



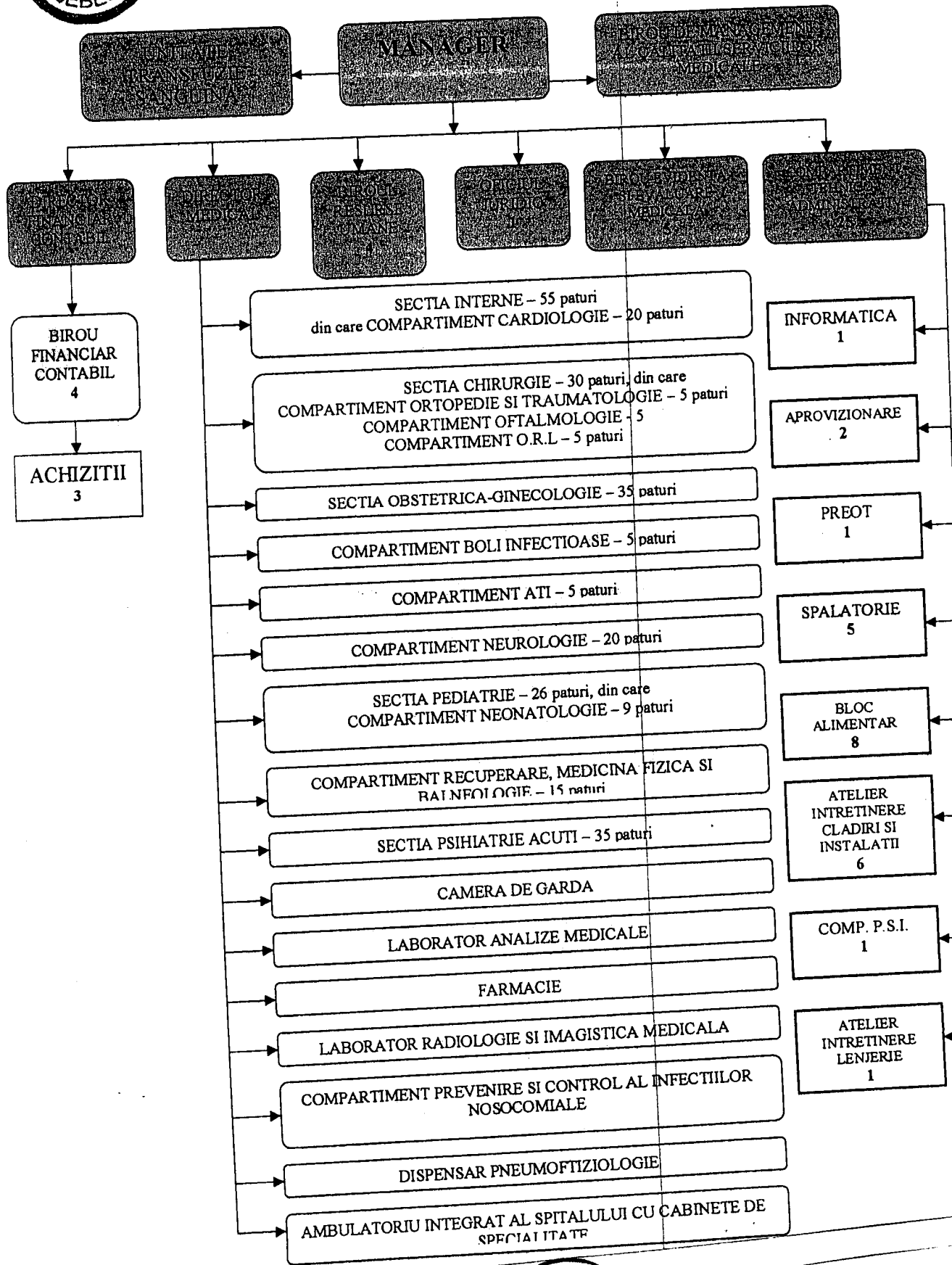
CONTRASEMNEAZĂ
SECRETAR MUNICIPIU
CRISTINA – ELENA VLAD



2 ex FA/CV/CA conține 2 pagini și anexe

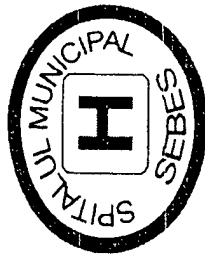


ORGANIGRAMA SPITALULUI MUNICIPAL SEBEȘ



PREȘEDINTE DE ȘEDINȚĂ
Consilier local
MARCU ALEXANDRU DAN

SECRETAR MUNICIPIU
CRISTINA – ELENA VLAD



SPITALUL MUNICIPAL SEBEȘ
SPITALUL MUNICIPAL SEBEȘ

SPITAL CATEGORIA IV
str. ȘURIANU, NR. 41
SEBEȘ, JUD. ALBA

APROBAT
ORDONATOR PRINCIPAL DE CREDITE

STAT DE FUNCȚII
LA 15.12.2017

NR. CRT.	FUNCȚIA	SPECIALITATEA	NIVEL STUDII	CUAN TUM POST	CLASA SAL	GRA-DAȚIA	STARE POST
COMITETUL DIRECTOR							
	MANAGER		S	1	87	5	
	DIRECTOR MEDICAL		S	1	86	4	
	DIRECTOR FINANCIAR CONTABIL		S	1	76	5	
SECȚIA MEDICINĂ INTERNĂ-55 paturi, din care, 20 paturi-Comp. Cardiologie							
1	MEDIC PRIMAR - ȘEF SECȚIE	MEDICINĂ INTERNĂ	S	1	85	5	
2	MEDIC PRIMAR	MEDICINĂ INTERNĂ	S	1	72	5	
3	MEDIC SPECIALIST	MEDICINĂ INTERNĂ	S	1	63	2	
4	MEDIC REZIDENT AN V	CARDIOLOGIE	S	1	62	1	
5	MEDIC REZIDENT AN II	MEDICINĂ INTERNĂ	S	1	57		
6	MEDIC REZIDENT AN III	CARDIOLOGIE	S	1	61	1	
7	MEDIC REZIDENT AN V	CARDIOLOGIE	S	1	62	1	
8	MEDIC REZIDENT AN III	GASTROENTEROLOGIE	S	1	58		
9	ASISTENT MEDICAL PRINC.- AS.ȘEF	MEDICALĂ	PL	1	56	5	
10	ASISTENT MEDICAL PRINC.	MEDICALĂ	PL	1	52	5	
11	ASISTENT MEDICAL PRINC.	MEDICALĂ	PL	1	52	5	
12	ASISTENT MEDICAL PRINC.	MEDICALĂ	PL	1	52	5	
13	ASISTENT MEDICAL PRINC.	MEDICALĂ	PL	1	52	5	
14	ASISTENT MEDICAL	MEDICALĂ	PL	1	41		
15	ASISTENT MEDICAL PRINC.	MEDICALĂ	PL	1	52	5	
16	ASISTENT MEDICAL PRINC.	MEDICALĂ	PL	1	51	4	
17	ASISTENT MEDICAL PRINC.	MEDICALĂ	PL	1	52	5	

18	ASISTENT MEDICAL PRINC.	MEDICALA	PL	1	52	2
19	ASISTENT MEDICAL	MEDICALA	PL	1	48	3
20	ASISTENT MEDICAL	MEDICALA	PL	1	44	1
21	ASISTENT MEDICAL PRINC.	MEDICALĂ EKG	PL	1	51	4
22	ASISTENT MEDICAL DEBUTANT	MEDICALĂ	S	1	19	3
23	ASISTENT MEDICAL DEBUTANT	MEDICALĂ	PL	1	12	
24	ASISTENT MEDICAL	MEDICALĂ	PL	1	48	3
25	ASISTENT MEDICAL	MEDICALĂ	S	1	41	
26	ASISTENT MEDICAL	MEDICALĂ	PL	1	50	5
27	ASISTENT MEDICAL	MEDICALĂ	S	1	47	1
28	REGISTRATOR MEDICAL-DEBUTANT		M	1	10	
29	REGISTRATOR MEDICAL		M	1	45	3
30	INFIRMIERA		G	1	23	5
31	INFIRMIERA		G	1	22	4
32	INFIRMIEARA		G	1	23	5
33	INFIRMIERA		G	1	23	5
34	INGRIJITOR CURĂȚENIE		G	1	20	4
35	INGRIJITOR CURĂȚENIE		G	1	19	3
36	INGRIJITOR CURĂȚENIE		G	1	19	3
37	INGRIJITOR CURĂȚENIE		G	1	21	5
38	INGRIJITOR CURĂȚENIE		G	1	17	5
39	INGRIJITOR CURĂȚENIE		G	1	19	3
	CAMERĂ DE GARDĂ					
40	MEDIC COORDONATOR	MEDICINĂ GENERALĂ	S	1		
41	ASISTENT MEDICAL PRINC.	MEDICALĂ	PL	1	52	5
42	ASISTENT MEDICAL	MEDICALĂ	PL	1	44	1
43	ASISTENT MEDICAL	MEDICALĂ	PL	1	46	2
44	ASISTENT MEDICAL PRINC.	MEDICALĂ	PL	1	50	2
45	ASISTENT MEDICAL PRINC.	MEDICALĂ	PL	1	52	5
46	ASISTENT MEDICAL PRINC.	MEDICALĂ	PL	1	52	5
47	ASISTENT MEDICAL	MEDICALĂ	PL	1	46	2
48	ASISTENT MEDICAL	MEDICALĂ	PL	1	50	5
49	INGRIJITOR CURĂȚENIE		G	1	12	
	COMPARTIMENT RECUPERARE, MEDICINĂ FIZICĂ ȘI BALNEOLOGIE - 15 paturi					
50	MEDIC PRIMAR DOCTOR IN MEDICINĂ BALNEOFIZIOTERAPIE		S	1	72	5
51	MEDIC SPECIALIST	RECUPER.MED.FIZ.ȘIB	S	1	63	2
52	MEDIC REZIDENT AN III	REABILITARE MEDICALĂ	S		58	
53	ASISTENT MEDICAL PRINC.	B.F.T.	PL	1	52	5
54	ASISTENT MEDICAL	MEDICALĂ	PL	1	41	
55	ASISTENT MEDICAL PRINC.-COORD.	B.F.T.	PL	1	56	5

56	ASISTENT MEDICAL PRINC.	B.F.T.	PL	1	52	5
57	ASISTENT MEDICAL	MEDICALĂ	PL	1	44	1
58	REGISTRATOR MEDICAL PRINCIPAL		M	1	47	3
59	INFIRMIERA		G	1	23	5
60	INFIRMIERA		G	1	21	3
61	ÎNGRIJITOR CURĂȚENIE		G	1	21	5
SECȚIA CHIRURGIE GENERALĂ-30 paturi, din care Comp. Ortopedie și Traum.-5 paturi; Comp. ORL-5 paturi; Comp. Oftalmologie-5 paturi						
62	MEDIC PRIMAR-ŞEF SECȚIE	CHIRURGIE	S	1	85	5
63	MEDIC PRIMAR	CHIRURGIE	S	1	71	4
64	MEDIC SPECIALIST	CHIRURGIE	S	1		SUSPENDAT VACANT
65	MEDIC PRIMAR	ORTOPEDIE	S	1	72	5
66	MEDIC REZIDENT AN V	ORTOPEDIE	S	1	62	1
67	MEDIC SPECIALIST	CHIRURGIE	S	1		VACANT
68	MEDIC SPECIALIST	MEDICINĂ DE URGENȚĂ	S	1		VACANT
69	ASISTENT MEDICAL PRINC.	MEDICALĂ	S	1	56	4
70	ASISTENT MEDICAL PRINC.	MEDICALĂ	PL	1	52	5
71	ASISTENT MEDICAL PRINC.-AS.ŞEF	MEDICALĂ	PL	1	56	5
72	ASISTENT MEDICAL PRINC.	MEDICALĂ	PL	1	52	5
73	ASISTENT MEDICAL PRINC.	MEDICALĂ	PL	1	50	3
74	ASISTENT MEDICAL	MEDICALĂ	S	1	49	2
75	ASISTENT MEDICAL	MEDICALĂ	PL	1	44	1
76	ASISTENT MEDICAL PRINCIPAL	MEDICALĂ	PL	1	52	5
77	ASISTENT MEDICAL PRINCIPAL	MEDICALĂ	PL	1	50	3
78	ASISTENT MEDICAL PRINC.	MEDICALĂ	PL	1	50	3
79	ASISTENT MEDICAL PRINCIPAL	MEDICALĂ	PL	1	52	5
80	ASISTENT MEDICAL PRINC.	MEDICALĂ	PL	1	50	3
81	ASISTENT MEDICAL	MEDICALĂ	PL	1	50	5
82	REGISTRATOR MEDICAL PRINCIPAL		M	1	49	5
83	INFIRMIERĂ DEBUTANTĂ		M	1		VACANT
84	INFIRMIERA		M	1	23	5
85	INFIRMIERA		G	1	22	4
86	INFIRMIERĂ DEBUTANTĂ		M	1	19	5
87	INFIRMIERĂ DEBUTANTĂ		M	1	17	3
88	INFIRMIERĂ DEBUTANTĂ		M	1	18	4
89	ÎNGRIJITOR CURĂȚENIE		M	1	21	5
90	ÎNGRIJITOR CURĂȚENIE		G	1	20	4
COMPARTIMENT O.R.L.-5 paturi						
91	MEDIC PRIMAR	O.R.L.	S	1	72	5
92	MEDIC REZIDENT AN III	O.R.L.	S	1	63	2
93	ASISTENT MEDICAL PRINC.	MEDICALĂ	PL	1	52	5

COMPARTIMENT OFTALMOLOGIE-5 paturi									
94	MEDIC SPECIALIST					S	1	65	3
95	MEDIC SPECIALIST					S	1	64	2
96	ASISTENT MEDICAL DEBUTANT					PL	1		VACANT
97	ASISTENT MEDICAL					PL	1	44	1
98	INGRIJITOR CURATENIE					G	1	17	2
99	INGRIJITOR CURATENIE					G	1	17	2
	COMPARTIMENT ATI -5 paturi								
100	MEDIC SPECIALIST					S	1	67	5
101	MEDIC REZIDENT AN III					S	1	58	
102	MEDIC REZIDENT-AN III					A.T.I.		58	
103	MEDIC REZIDENT AN V					S	1	66	3
104	MEDIC SPECIALIST					S			VACANT
105	ASISTENT MEDICAL PRINC.					PL	1	52	5
106	ASISTENT MEDICAL DEBUTANT					PL	1		VACANT
107	ASISTENT MEDICAL PRINC.					PL	1	50	3
108	ASISTENT MEDICAL PRINC.					PL	1	51	4
109	INFIRMIERA					M	1	23	5
	SECȚIA OBSTETRICĂ-GINECOLOGIE-35 paturi								
110	MEDIC PRIMAR - ȘEF SECȚIE					S	1	85	5
111	MEDIC PRIMAR					S	1	71	4
112	MEDIC SPECIALIST					S	1	63	2
113	MEDIC SPECIALIST					S	1		VACANT
114	MEDIC REZIDENT AN V					S	1	62	1
115	ASISTENT MEDICAL PRINC.- AS ȘEF					S	1	61	5
116	ASISTENT MEDICAL PRINC.					PL	1	52	5
117	ASISTENT MEDICAL PRINC.					PL	1	51	4
118	ASISTENT MEDICAL PRINC.					PL	1	51	4
119	ASISTENT MEDICAL					PL	1	41	
120	ASISTENT MEDICAL PRINCIPAL					PL	1	48	2
121	ASISTENT MEDICAL PRINC.					S	1	57	5
122	ASISTENT MEDICAL PRINC.					PL	1	52	5
123	ASISTENT MEDICAL PRINC.					S	1	57	5
124	ASISTENT MEDICAL PRINCIPAL					PL	1	51	4
125	ASISTENT MEDICAL PRINC.					PL	1	52	5
126	ASISTENT MEDICAL					PL	1	48	3
127	ASISTENT MEDICAL PRINC.					PL	1	52	5
128	ASISTENT MEDICAL PRINC.					PL	1	51	4
129	ASISTENT MEDICAL PRINCIPAL					PL	1	51	4
130	ASISTENT MEDICAL					PL	1	41	

131	ASISTENT MEDICAL	OBSTETRICĂ-GINEC.	S	1	44	
132	ASISTENT MEDICAL	OBSTETRICĂ-GINEC.	S	1	44	
133	ASISTENT MEDICAL DEBUTANT	OBSTETRICĂ-GINEC.	PL	1		VACANT
134	REGISTRATOR MEDICAL		M	1	47	5
135	INFIRMIERĂ DEBUTANTĂ		M	1		VACANT
136	INFIRMIERA		M	1	23	5
137	INFIRMIERA		G	1	22	4
138	INFIRMIERA		G	1	23	5
139	INFIRMIERA		G	1	23	5
140	INFIRMIERA		G	1	23	5
141	INFIRMIERA		G	1	19	2
142	INGRIJITOR CURĂȚENIE		G	1	21	5
143	INGRIJITOR CURĂȚENIE		G	1	20	4
144	INGRIJITOR CURĂȚENIE		G	1	21	5
SECȚIA PEDIATRIE-26 paturi, dln care Compartiment Neonatologie- 9 paturi						
145	MEDIC PRIMAR - ȘEF SECȚIE	PEDIATRIE	S	1	85	5
146	MEDIC SPECIALIST	PEDIATRIE	S	1	63	2
147	MEDIC SPECIALIST	PEDIATRIE	S	1	63	2
148	MEDIC SPECIALIST	NEONATOLOGIE	S	1		VACANT
149	ASISTENT MEDICAL	PEDIATRIE	S	1	47	1
150	ASISTENT MEDICAL PRINC-ASIST.ȘEF	PEDIATRIE	PL	1	56	5
151	ASISTENT MEDICAL PRINC.	PEDIATRIE	PL	1	52	5
152	ASISTENT MEDICAL	MEDICALĂ	PL	1	41	
153	ASISTENT MEDICAL PRINC.	MEDICALĂ	PL	1	52	5
154	ASISTENT MEDICAL PRINCIPAL	MEDICALĂ	PL	1	50	3
155	ASISTENT MEDICAL	MEDICALĂ	PL	1	41	
156	ASISTENT MEDICAL	MEDICALĂ	PL	1	44	1 SUSPENDAT
157	ASISTENT MEDICAL PRINCIPAL	MEDICALĂ	S	1	57	5
158	ASISTENT MEDICAL	MEDICALĂ	PL	1	50	5
159	ASISTENT MEDICAL PRINCIPAL	MEDICALĂ	PL	1	50	3
160	ASISTENT MEDICAL	MEDICALĂ	S	1	52	4
161	ASISTENT MEDICAL PRINCIPAL	MEDICALĂ	PL	1	51	4
162	ASISTENT MEDICAL PRINCIPAL	MEDICALĂ	PL	1	51	4
163	ASISTENT MEDICAL PRINCIPAL	MEDICALĂ	PL	1	51	4
164	ASISTENT MEDICAL DEBUTANT	MEDICALĂ	PL	1	12	0
165	REGISTRATOR MEDICAL		M	1	41	1
166	REGISTRATOR MEDICAL DEBUTANT		M	1	12	VACANT
167	INFIRMIERA		G	1	23	5
168	INFIRMIERA		M	1	23	5
169	INFIRMIERA		M	1	22	4

170	INFIRMIERĂ DEBUTANTĂ		M	1	1	21		VACANT
171	INGRIJITOR CURĂȚENIE		M	1	1	20	4	
172	INGRIJITOR CURĂȚENIE		G	1	1	21	5	
173	INGRIJITOR CURĂȚENIE		M	1	1	19	3	
174	INGRIJITOR CURĂȚENIE							
	COMPARTIMENT BOLI INFECȚIOASE-5 paturi							
175	MEDIC SPECIALIST	BOLI INFECȚIOASE	S	1	1	63	2	
176	ASISTENT MEDICAL	MEDICALĂ	PL	1	1	41		
177	ASISTENT MEDICAL	MEDICALĂ	PL	1	1	48	3	
178	ASISTENT MEDICAL PRINC.	MEDICALĂ	PL	1	1	51	4	
179	ASISTENT MEDICAL PRINCIPAL	MEDICALĂ	PL	1	1	50	3	
180	ASISTENT MEDICAL	MEDICALĂ	PL	1	1	46	2	
181	ASISTENT MEDICAL PRINCIPAL	MEDICALĂ	PL	1	1	50	3	
182	INGRIJITOR CURĂȚENIE		G	1	1	17	2	
183	INGRIJITOR CURĂȚENIE		G	1	1	21	5	
184	INGRIJITOR CURĂȚENIE		G	1	1	17	2	SUSPENDAT
	COMPARTIMENT NEUROLOGIE-25 paturi							
185	MEDIC SPECIALIST	NEUROLOGIE	S	1	1			VACANT
186	MEDIC SPECIALIST	NEUROLOGIE	S	1	1	63	2	
187	MEDIC REZIDENT AN III	NEUROLOGIE	S	1	1	63	2	
188	ASISTENT MEDICAL	MEDICALĂ	PL	1	1	41		SUSPENDAT
189	ASISTENT MEDICAL PRINCIPAL	MEDICALĂ	S	1	1	57	5	
190	ASISTENT MEDICAL PRINC.	MEDICALĂ	S	1	1	57	5	
191	ASISTENT MEDICAL PRINCIPAL	MEDICALĂ	PL	1	1	50	3	
192	ASISTENT MEDICAL	MEDICALĂ	PL	1	1	44	1	
193	ASISTENT MEDICAL PRINCIPAL	MEDICALĂ	S	1	1	57	5	
194	ASISTENT MEDICAL PRINCIPAL	MEDICALĂ	PL	1	1	52	5	
195	ASISTENT MEDICAL -COORD.	MEDICALĂ	PL	1	1	54	5	
196	ASISTENT MEDICAL	MEDICALĂ	PL	1	1	41		SUSPENDAT
197	ASISTENT MEDICAL	MEDICALĂ	PL	1	1	49	4	
198	ASISTENT MEDICAL PRINC. MASIOR	B.F.T.	PL	1	1	52	5	
199	REGISTRATOR MEDICAL		M	1	1	47	5	
200	INFIRMIERĂ		M	1	1	22	4	
201	INFIRMIERĂ		G	1	1	23	5	
202	INFIRMIERĂ		G	1	1	23	5	
203	INGRIJITOR CURĂȚENIE		G	1	1	19	3	
204	INGRIJITOR CURĂȚENIE		G	1	1	19	3	
	SECȚIA PSIHIATRIE ACUȚI-35 paturi							
205	MEDIC PRIMAR - ȘEF SECȚIE	PSIHIATRIE	S	1	1	85	5	
206	MEDIC SPECIALIST	PSIHIATRIE	S	1	1	65	3	

207	MEDIC SPECIALIST	PSIHIATRIE	S	1	1			VACANT
208	MEDIC REZIDENT ANUL IV	PSIHIATRIE	S	1	1	61	1	
209	PSIHOLOG	PSIHLOGIE	S	1	1			VACANT
210	ASISTENT MEDICAL PRINC. - AS.ŞEF	MEDICALĂ	S	1	1	60	4	
211	ASISTENT MEDICAL PRINC.	MEDICALĂ	PL	1	1	52	5	
212	ASISTENT MEDICAL PRINC.	MEDICALĂ	PL	1	1	52	5	
213	ASISTENT MEDICAL PRINC.	MEDICALĂ	PL	1	1	52	5	
214	ASISTENT MEDICAL PRINC.	MEDICALĂ	PL	1	1	52	5	
215	ASISTENT MEDICAL PRINC.	MEDICALĂ	PL	1	1	52	5	
216	ASISTENT MEDICAL PRINC.	MEDICALĂ	PL	1	1	51	4	
217	ASISTENT MEDICAL PRINC.	MEDICALĂ	PL	1	1	51	4	
218	ASISTENT MEDICAL PRINC.	MEDICALĂ	PL	1	1	52	5	
219	ASISTENT MEDICAL PRINC.	MEDICALĂ	PL	1	1	51	4	
220	ASISTENT MEDICAL PRINC.	MEDICALĂ	PL	1	1	46	2	SUSPENDAT
221	ASISTENT MEDICAL	MEDICALĂ	PL	1	1	50	5	
222	REGISTRATOR MEDICAL		M	1	1			VACANT
223	INFIRMIERA		M	1	1	23	5	
224	INFIRMIERA		G	1	1	23	5	
225	INGRIJITOR CURĂŢENIE		G	1	1	21	5	
226	INGRIJITOR CURĂŢENIE		G	1	1	21	5	
227	INGRIJITOR CURĂŢENIE		G	1	1	19	3	
	LABORATOR RADIOLOGIE ŞI IMAGISTICĂ MEDICALĂ							
228	MEDIC PRIMAR-ŞEF UNIT. NUCLEARĂ RADIOLOGIE	RADIOLOGIE	S	1	1	85	5	
229	MEDIC PRIMAR	RADIOLOGIE	S	1	1	70	3	
230	MEDIC SPECIALIST	RADIOLOGIE	S	1	1			VACANT
231	ASISTENT MEDICAL PRINC. - AS.ŞEF	RADIOLOGIE	PL	1	1	56	5	
232	ASISTENT MEDICAL PRINC.	RADIOLOGIE	PL	1	1	50	3	
233	ASISTENT MEDICAL PRINCIPAL	RADIOLOGIE	PL	1	1	52	5	
234	ASISTENT MEDICAL PRINCIPAL	RADIOLOGIE	PL	1	1	50	3	
235	ASISTENT MEDICAL PRINCIPAL	MEDICALĂ	PL	1	1	51	4	
236	ASISTENT MEDICAL PRINCIPAL	MEDICALĂ	PL	1	1	52	5	
237	TEHNICIAN PRINCIPAL AP. MEDICALĂ	RADIOLOGIE	M	1	1	50	5	
238	TEHNICIAN DE RAD. IMAG.LICENŢIAT	RADIOLOGIE	S	1	1	47	1	
239	ASISTENT MEDICAL DEBUTANT		PL	1	1			VACANT
240	ASISTENT MEDICAL DEBUTANT		PL	1	1			VACANT
241	ASISTENT MEDICAL DEBUTANT		PL	1	1			VACANT
242	REGISTRATOR MEDICAL		M	1	1	38		
	FARMACIE							
243	FARMACIST - ŞEF	FARMACIE	S	1	1	85	5	
244	ASISTENT MEDICAL PRINCIPAL	FARMACIE	PL	1	1	52	5	

245	ASISTENT MEDICAL PRINCIPAL	FARMACIE	PL	1	52	5	
246	ASISTENT MEDICAL	FARMACIE	PL	1	44	1	SUSPENDAT
247	ASISTENT MEDICAL PRINCIPAL	FARMACIE	PL	1	52	5	
248	REGISTRATOR MEDICAL PRINCIPAL		M	1	47	3	
249	INGRIJITOR CURĂȚENIE		M	1	21	5	
	LABORATOR ANALIZE MEDICALE						
250	MEDIC PRIMAR	MEDICINĂ DE LABORAT.	S	1	72	5	
251	MEDIC SPECIALIST - ȘEF LABORATOR	MEDICINĂ DE LABORAT.	S	1	85	2	
252	CHIMIST PRINCIPAL	CHIMIST	S	1	62	5	
253	CHIMIST PRINCIPAL	CHIMIST	S	1	62	5	
254	CHIMIST SPECIALIST	CHIMIST	S	1	57	3	
255	CHIMIST	CHIMIST	S	1			VACANT
256	FARMACIST PRIMAR	FARMACIE	S	1	64	5	
257	ASISTENT MEDICAL PRINC. - ȘEF	LABORANT	PL	1	56	5	
258	ASISTENT MEDICAL PRINC.	LABORANT	M	1	50	5	
259	ASISTENT MEDICAL PRINC.	LABORANT	PL	1	52	5	
260	ASISTENT MEDICAL PRINC.	LABORANT	PL	1	52	5	
261	ASISTENT MEDICAL	LABORANT	PL	1	44	1	
262	ASISTENT MEDICAL PRINC.	LABORANT	PL	1	51	4	SUSPENDAT
263	ASISTENT MEDICAL	MEDICALĂ	PL	1	49	4	
264	ASISTENT MEDICAL PRINC.	LABORANT	PL	1	51	4	
265	ASISTENT MEDICAL PRINC.	LABORANT	PL	1	52	5	
266	REGISTRATOR MEDICAL		M	1	38		
267	INGRIJITOR CURĂȚENIE		M	1	19	3	
	COMPARTIMENT DE PREVENIRE A INFECȚIILOR ASOCIATE ASISTENȚEI MEDICALE						
268	MEDIC PRIMAR	EPIDEMIOLOGIE	S	1			VACANT
269	ASISTENT MEDICAL PRINC.	IGIENĂ	PL	1			VACANT
270	AGENT DDD	DEZINFECTOR	G	1			VACANT
	DISPENSAR TBC						
271	MEDIC PRIMAR	PNEUMOFIZIOLOGIE	S	1	72	5	
272	MEDIC PRIMAR	PNEUMOFIZIOLOGIE	S	1	72	5	
273	ASISTENT MEDICAL PRINC.	MEDICALĂ	S	1	57	5	
274	ASISTENT MEDICAL PRINCIPAL	MEDICALĂ	PL	1	52	5	
275	ASISTENT MEDICAL PRINCIPAL	MEDICALĂ	PL	1	52	5	
276	FIZICIAN MEDICAL	INGINER	S	1	57	5	
277	INGRIJITOR CURĂȚENIE		M	1	21	5	
	AMBULATORIU DE SPECIALITATE AL SPITALULUI						
	CABINET MEDICINĂ INTERNĂ						
278	ASISTENT MEDICAL PRINCIPAL-COORDONATOR	MEDICALĂ	S	1	59	3	
279	MEDIC REZIDENT AN III	ENDOCRINOLOGIE	S	1	58		

	CABINET DIABET ȘI BOLI DE NUTRIȚIE								
280	MEDIC REZIDENT AN IV	DIABET ȘI BOLI DE NUTRIȚIE	S	1	64	2			
	CABINET ALERGOLOGIE ȘI IMUNOLOGIE CLINICĂ								
281	MEDIC SPECIALIST	IMUNOLOG. ALERG. CLIN. S	S	1	63	2			
282	ASISTENT MEDICAL DEBUTANT		PL	1					VACANT
	CABINET CARDIOLOGIE								
	CABINET ORTOPEDIE TRAUMATOLOGIE								
283	ASISTENT MEDICAL PRINC.	MEDICALĂ	PL	1	51	4			
	CABINET RECUPERARE, MEDICINĂ FIZICĂ ȘI BALNEOLOGIE								
284	KINETOTERAPEUT		S	1	48	1			
285	KINETOTERAPEUT DEBUTANT		S	1	24				
286	ASISTENT MEDICAL PRINC.	B.F.T.	PL	1	52	5			
287	ASISTENT MEDICAL	B.F.T.	PL	1	48	3			
288	ASISTENT MEDICAL PRINCIPAL	B.F.T.	PL	1	50	3			
289	ASISTENT MEDICAL PRINCIPAL	B.F.T.	PL	1	51	4			
290	ASISTENT MEDICAL PRINCIPAL	B.F.T.	PL	1	48	2			
291	ASISTENT MEDICAL	MEDICALĂ	PL	1	44	1			
292	ASISTENT MEDICAL DEBUTANT	MEDICALĂ	PL	1	12				
293	ÎNGRIJITOR CURĂȚENIE		G	1	21	5			
	CABINET DERMATO-VENEROLOGIE								
294	MEDIC SPECIALIST	DERMATO-VENERICE	S	1	63	2			
295	ASISTENT MEDICAL PRINC.	MEDICALĂ	PL	1	52	5			
	CABINET CHIRURGIE GENERALĂ								
296	ASISTENT MEDICAL PRINCIPAL	MEDICALĂ	PL	1	52	5			
	CABINET OBSTETRICĂ-GINECOLOGIE								
297	ASISTENT MEDICAL PRINC.	OBSTETRICĂ-GINEC.	PL	1	52	5			
298	ASISTENT MEDICAL	MEDICALĂ	PL	1	41				
	CABINET PEDIATRIE 1								
299	ASISTENT MEDICAL DEBUTANT	PEDIATRIE	G	1	17	2			
	CABINET O.R.L.								
	CABINET OFTALMOLOGIE 1								
300	ASISTENT MEDICAL	MEDICALĂ	PL	1	46	2			SUSPENDAT
	CABINET OFTALMOLOGIE 2								
301	ASISTENT MEDICAL PRINC.	MEDICALĂ	PL	1	48	2			
	CABINET NEUROLOGIE								
	CABINET PSIHIATRIE								
	CABINET PLANIFICARE FAMILIALĂ								
302	MEDIC SPECIALIST		S	1					VACANT
303	ÎNGRIJITOR CURĂȚENIE		M	1	20	4			
	BIROU RESURSE UMANE NORMARE SALARIZARE								

304	JURIST I A - ȘEF BIROU	JURIDICĂ	S	1	73	5	SUSPENDAT
305	CONTABIL I A		M	1	31	5	
306	CONTABIL I A		M	1	31	5	
307	INSPECTOR III		S	1	38	2	SUSPENDAT
	SERVIUL FINANCIAR CONTABIL						
308	ECONOMIST I A	ECONOMICĂ	S	1	47	5	SUSPENDAT
309	ECONOMIST I A	ECONOMICĂ	S	1	57	5	
310	ECONOMIST II	ECONOMICĂ	S	1	40	3	
311	ECONOMIST DEBUTANT	ECONOMICĂ	S	1	27	1	
	INFORMATICA						
312	INGINER DE SISTEM	INGINER	S	1	42	5	
	ADMINISTRATIV						
313	REFERENT DEBUTANT		M	1			VACANT
	COMPARTIMENT TEHNIC						
314	INGINER I A	INGINER	S	1			VACANT
	PREOT						
315	PREOT		S	1	42	4	
	OFICIU JURIDIC						
316	CONSILIER JURIDIC	JURIDICĂ	S	1	56	4	
	BIROUL DE MANAGEMENTUL CALITĂȚII SERVICIILOR MEDICALE						
317	ȘEF BIROU - ASISTENT MEDICAL		S	1			VACANT
318	INSPECTOR III		S	1	33		DETAȘAT
319	ASISTENT MEDICAL PRINCIPAL		PL	1			VACANT
	BIROU DE EVIDENȚĂ ȘI EVALUARE MEDICALĂ						
320	ECONOMIST - ȘEF BIROU	ECONOMICĂ	S	1	69	5	
321	REGISTRATOR MEDICAL PRINCIPAL		M	1	49	5	
322	REGISTRATOR MEDICAL		M	1	41	1	SUSPENDAT
323	REGISTRATOR MEDICAL PRINCIPAL		M	1	49	5	
324	REGISTRATOR MEDICAL debutant		M	1	17	3	
	COMPARTIMENT P.S.I.						
325	ECONOMIST I A		S	1	56	4	
	COMPARTIMENT ACHIZITIILOR						
326	ECONOMIST II	ECONOMICĂ	S	1	38	2	SUSPENDAT
327	ECONOMIST	CONTABILITATE	S	1			VACANT
328	INGINER I A	TEHNICĂ	S	1	57	5	
	COMPARTIMENT APROVIZIONARE						
329	MUNCITOR I	ACHIZITOR	M	1	24	5	
	INTREȚINERE CLĂDIRI-INSTALAȚII						
330	MUNCITOR II	LĂCĂTUȘ MECANIC	G	1	21	5	
331	MUNCITOR II	TAMPLAR	G	1	21	5	

332	MUNCITOR II	ZUGRAV	G	1	21	5
333	MUNCITOR II	ZUGRAV	G	1	21	5
334	MUNCITOR IV	MECANIC	M	1	17	5
335	MUNCITOR I.	MECANIC	M	1	24	5
	APROVIZIONARE					
336	MUNCITOR I	MUNCITOR	M	1	24	5
	ATELIER ÎNȚEBINERE LENJERIE					
337	MUNCITOR II	LENJEREASĂ	Ș.C.T.	1	20	4
	BLOC ALIMENTAR					
338	ASISTENT MEDICAL	DIETETICIAN	PL	1	48	3
339	MUNCITOR III	BUCĂȚAR	M	1	15	2
340	MUNCITOR IV	BUCĂȚAR	M	1	17	5
341	MUNCITOR I	BUCĂȚAR	M	1	24	5
342	INGRIJITOR CURĂȚENIE		M	1	21	5
343	MUNCITOR II	BUCĂȚAR	M	1	17	5
344	BUCĂȚAR IV	BUCĂȚAR	M	1	14	5
345	MUNCITOR NECALIFICAT					
	SPĂLĂTORIE SEMIMECANICĂ					
346	SPĂLĂTOREASĂ		G	1	21	5
347	SPĂLĂTOREASĂ		G	1	21	5
348	SPĂLĂTOREASĂ		G	1	17	2
349	SPĂLĂTOREASĂ		G	1	21	5
350	SPĂLĂTOREASĂ		M	1	21	5

COMITET DIRECTOR	3
TOTAL PERSONAL NORMAL	350

PREȘEDINTE DE ȘEDINȚĂ
Consilier local
MARCU ALEXANDRU ȘAN

SECRETAR MUNICIPIU
CRISTINA - ELENA VLAD